

18110-10-Wertingen-Közt-SG-04-Wasser&Klima-Luft.qgs

Legende

- Gemeindegrenzen
- Engeres Untersuchungsgebiet
- Leitungstrasse**
- Vorzugstrasse (Linie A)
- Variante Altenbaidnt
- Variante Ziegelstadel
- SV50 (Bestandsleitung)

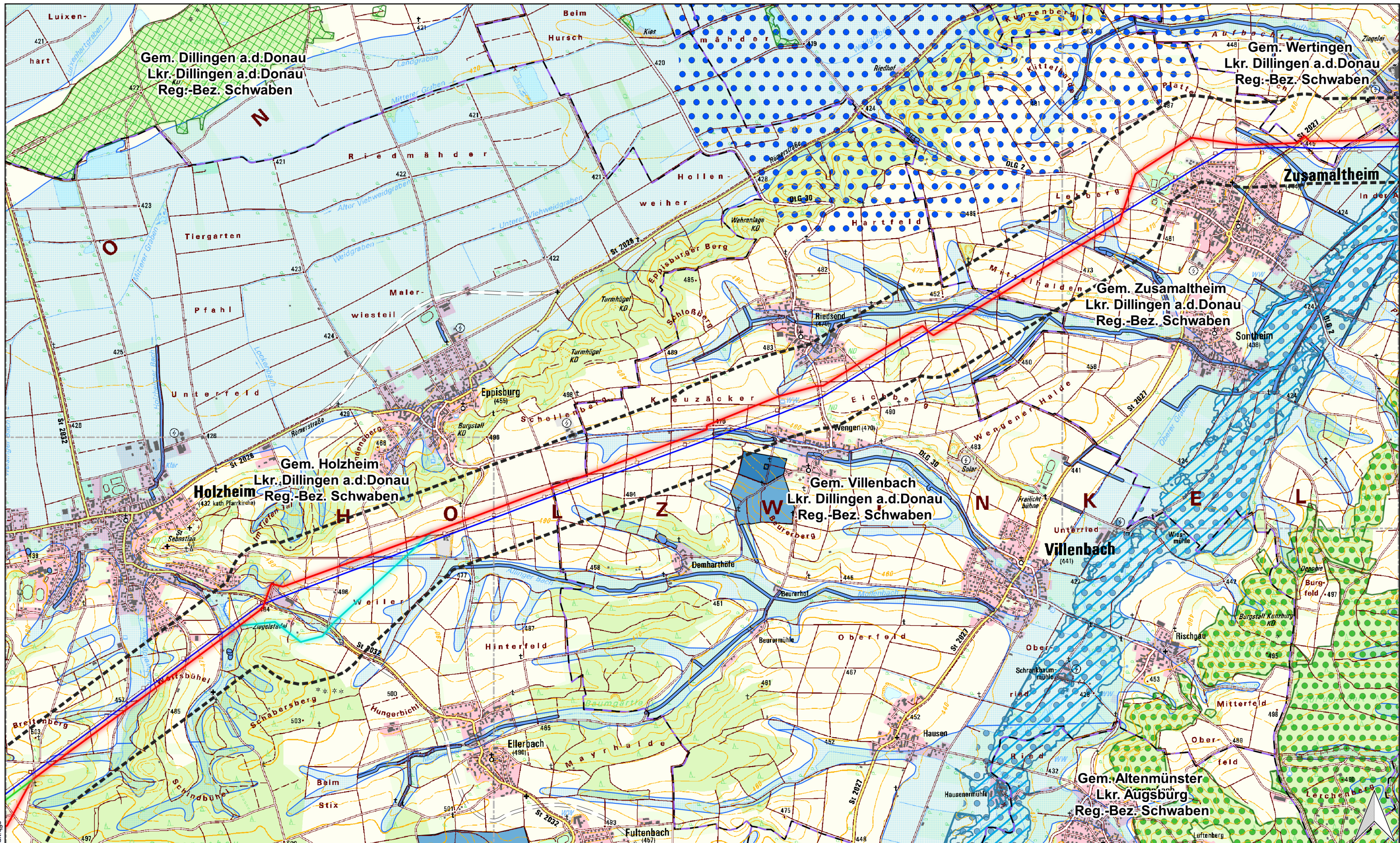
- Schutzgutparameter Wasser**
Trinkwasserschutzgebiete (Zonen)
- WI
 - WII
 - WIII
- Gewässer**
- Still- und Fließgewässer
 - Wassersensible Bereiche

- Vorranggebiete**
- Vorranggebiet für Wasserversorgung
 - Vorranggebiet für Hochwasserschutz
- Überschwemmungsgefährdete Gebiete**
- Überschwemmungsgebiet Bestand
 - Hochwassergefahrenfläche (HQ100, außerhalb Überschwemmungsgebieten)

- Schutzgutparameter Klima-Luft**
- Klimaschutzwald regional (WFP)
 - Klimaschutzwald lokal (WFP)

Rev. Nr.	Datum	Grund	Geplante Gastransportleitung Wertingen-Közt WK51 DN700 MOP100			Dr. Schober <small>Gesellschaft für Landschaftsplanung mbH</small>	bayernets <small>erdgas transport systeme</small>
			Bundesland: Bayern				
			Regierungsbezirk: Schwaben				
			Landkreis: Dillingen a. d. Donau				
			Erstellt	Datum	Name		
			Bearbeitet	25.09.2020	Dr. Schober GmbH EHF	Maßstab 1:25.000	
			Geprüft	06.10.2020	Dr. Schober GmbH UM	Revision 00	
			Freigegeben	12.10.2020	bayernets Ambs	Blatt-Nr.: 01	

Geobasisdaten: © Bayerische Vermessungsverwaltung



18110-10-Wertingen-Kötz-SG-04-Wasser&Klima-Luft.ggs

Legende

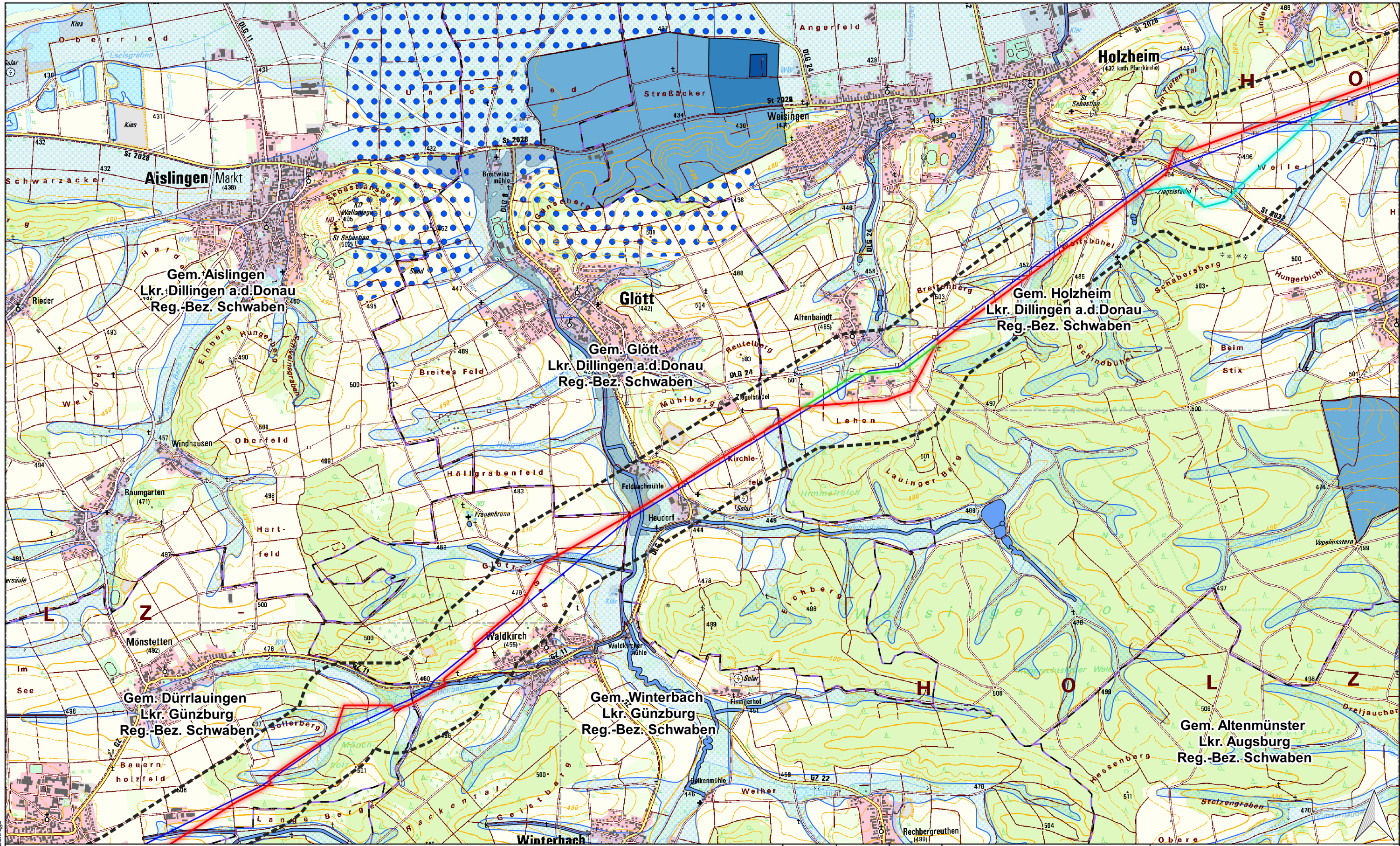
- Gemeindegrenzen
- Engeres Untersuchungsgebiet
- Leitungstrasse**
- Vorzugstrasse (Linie A)
- Variante Altenbaidnt
- Variante Ziegelstadel
- SV50 (Bestandsleitung)

- Schutzgutparameter Wasser**
Trinkwasserschutzgebiete (Zonen)
- WI
 - WII
 - WIII
- Gewässer**
- Still- und Fließgewässer
 - Wassersensible Bereiche

- Vorranggebiete**
- Vorranggebiet für Wasserversorgung
 - Vorranggebiet für Hochwasserschutz
- Überschwemmungsgefährdete Gebiete**
- Überschwemmungsgebiet Bestand
 - Hochwassergefahrenfläche (HQ100, außerhalb Überschwemmungsgebieten)

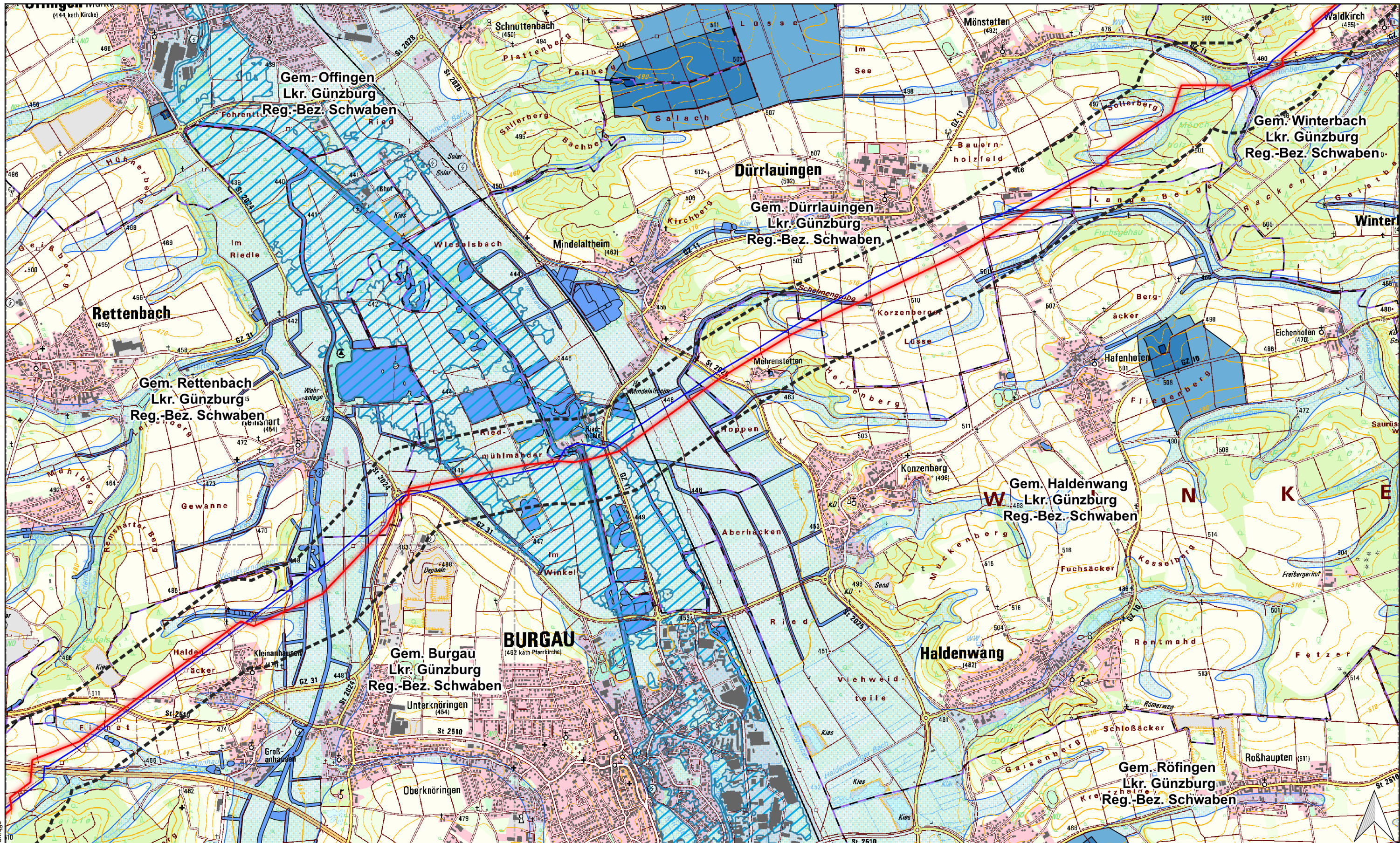
- Schutzgutparameter Klima-Luft**
- Klimaschutzwald regional (WFP)
 - Klimaschutzwald lokal (WFP)

Rev. Nr.	Datum	Grund	Geplante Gastransportleitung Wertingen-Kötz WK51 DN700 MOP100		 Dr. Schober <small>Gesellschaft für Landschaftsplanung mbH</small>	 bayernets <small>erdgas transport systeme</small>
			Bundesland: Bayern			
			Regierungsbezirk: Schwaben			
			Landkreis: Dillingen a. d. Donau			
			Erstellt	Datum	Name	Schutzgut Wasser & Klima/Luft Bestand Maßstab 1:25.000 Revision 00 Blatt-Nr.: 02
			Bearbeitet	25.09.2020	Dr. Schober GmbH EHF	
			Geprüft	06.10.2020	Dr. Schober GmbH UM	
			Freigegeben	12.10.2020	bayernets Ambs	
Geobasisdaten: © Bayerische Vermessungsverwaltung						



18110-10-Wertingen-Kötz-SG-04-Wasser&Klima-Luft.ggs

Legende Gemeindegrenzen Engeres Untersuchungsgebiet Leitungstrasse Vorzugstrasse (Linie A) Variante Altenbaindt Variante Ziegelstadel SV50 (Bestandsleitung)		Schutzgutparameter Wasser Trinkwasserschutzgebiete (Zonen) WI WII WIII Gewässer Still- und Fließgewässer Wassersensible Bereiche		Vorranggebiete Vorranggebiet für Wasserversorgung Vorranggebiet für Hochwasserschutz Überschwemmungsgefährdete Gebiete Überschwemmungsgebiet Bestand Hochwassergefahrenfläche (HQ100, außerhalb Überschwemmungsgebieten)		Schutzgutparameter Klima-Luft Klimaschutzwald regional (WFP) Klimaschutzwald lokal (WFP)		Geplante Gastransportleitung Wertingen-Kötz WK51 DN700 MOP100 Bundesland: Bayern Regierungsbezirk: Schwaben Landkreis: Dillingen a. d. Donau, Günzburg			Dr. Schober <small>Gesellschaft für Landschaftsplanung mbH</small> bayernets <small>erdgas transport systeme</small>	Schutzgut Wasser & Klima/Luft Bestand Maßstab 1:25.000 Revision 00 Blatt-Nr.: 03	
Rev. Nr.	Datum	Grund	Erstellt	Datum	Name								
			Bearbeitet	25.09.2020	Dr. Schober GmbH EHf								
			Geprüft	06.10.2020	Dr. Schober GmbH UM								
			Freigegeben	12.10.2020	bayernets Ambs								
Geobasisdaten: © Bayerische Vermessungsverwaltung													



18110-10-Werfingen-Kötz-SG-04-Wasser&Klima-Luft.qgs

Legende

- Gemeindegrenzen
- Engeres Untersuchungsgebiet
- Leitungstrasse**
- Vorzugstrasse (Linie A)
- Variante Altenbaidnt
- Variante Ziegelstadel
- SV50 (Bestandsleitung)

- Schutzgutparameter Wasser
Trinkwasserschutzgebiete (Zonen)**
- WI
 - WII
 - WIII
 - Gewässer**
 - Still- und Fließgewässer
 - Wassersensible Bereiche

- Vorranggebiete**
- Vorranggebiet für Wasserversorgung
 - Vorranggebiet für Hochwasserschutz
- Überschwemmungsgefährdete Gebiete**
- Überschwemmungsgebiet Bestand
 - Hochwassergefahrenfläche (HQ100, außerhalb Überschwemmungsgebieten)

- Schutzgutparameter Klima-Luft**
- Klimaschutzwald regional (WFP)
 - Klimaschutzwald lokal (WFP)

Rev. Nr.	Datum	Grund	Geplante Gastransportleitung Wertingen-Kötz WK51 DN700 MOP100		
			Bundesland: Bayern		
			Regierungsbezirk: Schwaben		
			Landkreis: Dillingen a. d. Donau, Günzburg		
			Erstellt	Datum	Name
			Bearbeitet	25.09.2020	Dr. Schober GmbH EHF
			Geprüft	06.10.2020	Dr. Schober GmbH UM
			Freigegeben	12.10.2020	bayernets Ambs
			Schutzgut Wasser & Klima/Luft Bestand		
			Maßstab 1:25.000		
			Revision 00		
			Blatt-Nr.: 04		



Geobasisdaten: © Bayerische Vermessungsverwaltung



18110-10-Wertingen-Kötz-SG-04-Wasser&Klima-Luft.ggs

Legende

Gemeindegrenzen	Schutzgutparameter Wasser Trinkwasserschutzgebiete (Zonen)	Vorranggebiete	Schutzgutparameter Klima-Luft
Engeres Untersuchungsgebiet	WI	Vorranggebiet für Wasserversorgung	Klimaschutzwald regional (WFP)
Leitungstrasse	WII	Vorranggebiet für Hochwasserschutz	Klimaschutzwald lokal (WFP)
Vorzugstrasse (Linie A)	WIII	Überschwemmungsgefährdete Gebiete	
Variante Altenbaidnt	Gewässer	Überschwemmungsgebiet Bestand	
Variante Ziegelstadel	Still- und Fließgewässer	Hochwassergefahrenfläche (HQ100, außerhalb Überschwemmungsgebieten)	
SV50 (Bestandsleitung)	Wassersensible Bereiche		

Rev. Nr.	Datum	Grund	Geplante Gastransportleitung Wertingen-Kötz WK51 DN700 MOP100	
			Bundesland: Bayern	
			Regierungsbezirk: Schwaben	
			Landkreis: Günzburg	
			Erstellt	Datum
			Bearbeitet	25.09.2020
			Geprüft	06.10.2020
			Freigegeben	12.10.2020
			Name	
			Dr. Schober GmbH EHF	
			Dr. Schober GmbH UM	
			bayernets Ambs	

Dr. Schober
Gesellschaft für Landschaftsplanung mbH

bayernets
erdgas transport systeme

Schutzgut Wasser & Klima/Luft Bestand

Maßstab 1:25.000

Revision 00

Blatt-Nr.: 05

Geobasisdaten: © Bayerische Vermessungsverwaltung