

- Legende**
- Gemeindegrenzen
 - Engeres Untersuchungsgebiet
 - Leitungstrasse**
 - Vorzugstrasse (Linie A)
 - Variante Altenbandt
 - Variante Ziegelstadel
 - SV50 (Bestandsleitung)

- Schutzgutparameter Menschen**
- Bebaute Flächen**
- Siedlung und Mischgebiet (ALKIS, Luftbildauswertung)
 - Siedlungsumfeld 100m
 - Siedlungsumfeld 300m
 - Wohn- und Mischgebiete (Bebauungsplan, Bestand)
 - Wohn- und Mischgebiete (Bebauungsplan, Planung)

- Erholungsflächen**
- Flächen für Sport und Erholung (ALKIS, ROK)
- Schutzgebiete**
- Naturpark (NP)
 - Landschaftschutzgebiet (LSG)

- Wald funktionsplan (WFP)**
- Wald mit Erholungsfunktion Kat. 1
 - Wald mit Erholungsfunktion Kat. 2
- Freizeitwege**
- Bayernnetz für Radler
 - Radwege
 - Wanderwege

Rev. Nr.	Datum	Grund

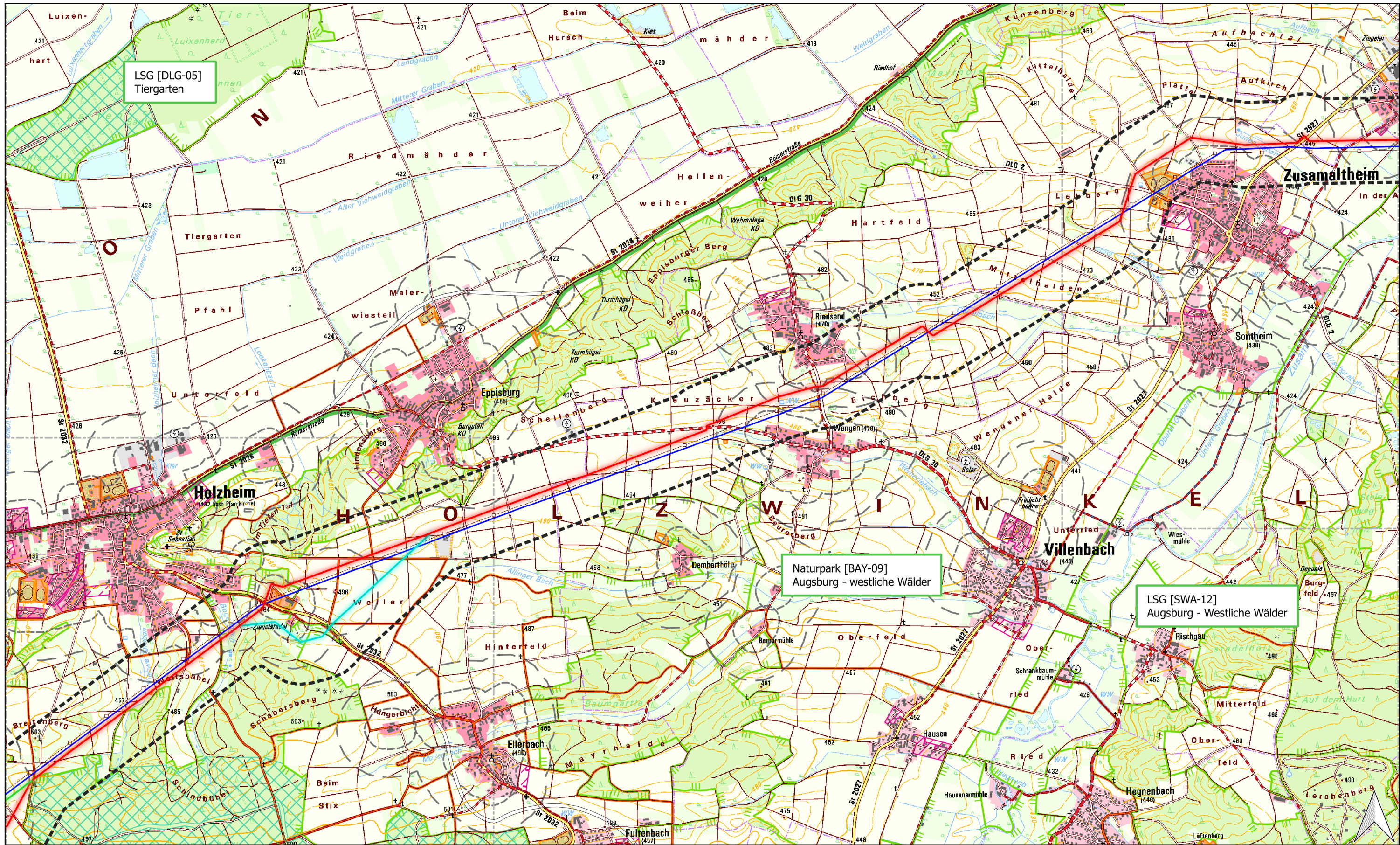
Geplante Gastransportleitung Wertingen-Kötz WK51 DN700 MOP100		
Bundesland: Bayern		
Regierungsbezirk: Schwaben		
Landkreis: Dillingen a. d. Donau		
Erstellt	Datum	Name
Bearbeitet	25.09.2020	Dr. Schober GmbH EHF
Geprüft	06.10.2020	Dr. Schober GmbH UM
Freigegeben	12.10.2020	bayernets Ambs

Dr. Schober
Gesellschaft für Landschaftsplanung mbH

bayernets
erdgas transport systeme

Schutzgut Mensch Bestand	
Maßstab 1:25.000	
Revision 00	
Blatt-Nr.: 01	

Geobasisdaten: © Bayerische Vermessungsverwaltung



Legende

- Gemeindegrenzen
- Engeres Untersuchungsgebiet
- Leitungstrasse**
 - Vorzugstrasse (Linie A)
 - Variante Altenbaidt
 - Variante Ziegelstadel
 - SV50 (Bestandsleitung)

Schutzgutparameter Menschen

Bebaute Flächen

- Siedlung und Mischgebiet (ALKIS, Luftbildauswertung)
- Siedlungsumfeld 100m
- Siedlungsumfeld 300m
- Wohn- und Mischgebiete (Bebauungsplan, Bestand)
- Wohn- und Mischgebiete (Bebauungsplan, Planung)

Erholungsflächen

- Flächen für Sport und Erholung (ALKIS, ROK)

Schutzgebiete

- Naturpark (NP)
- Landschaftschutzgebiet (LSG)

Wald funktionsplan (WFP)

- Wald mit Erholungsfunktion Kat. 1
- Wald mit Erholungsfunktion Kat. 2

Freizeitwege

- Bayernnetz für Radler
- Radwege
- Wanderwege

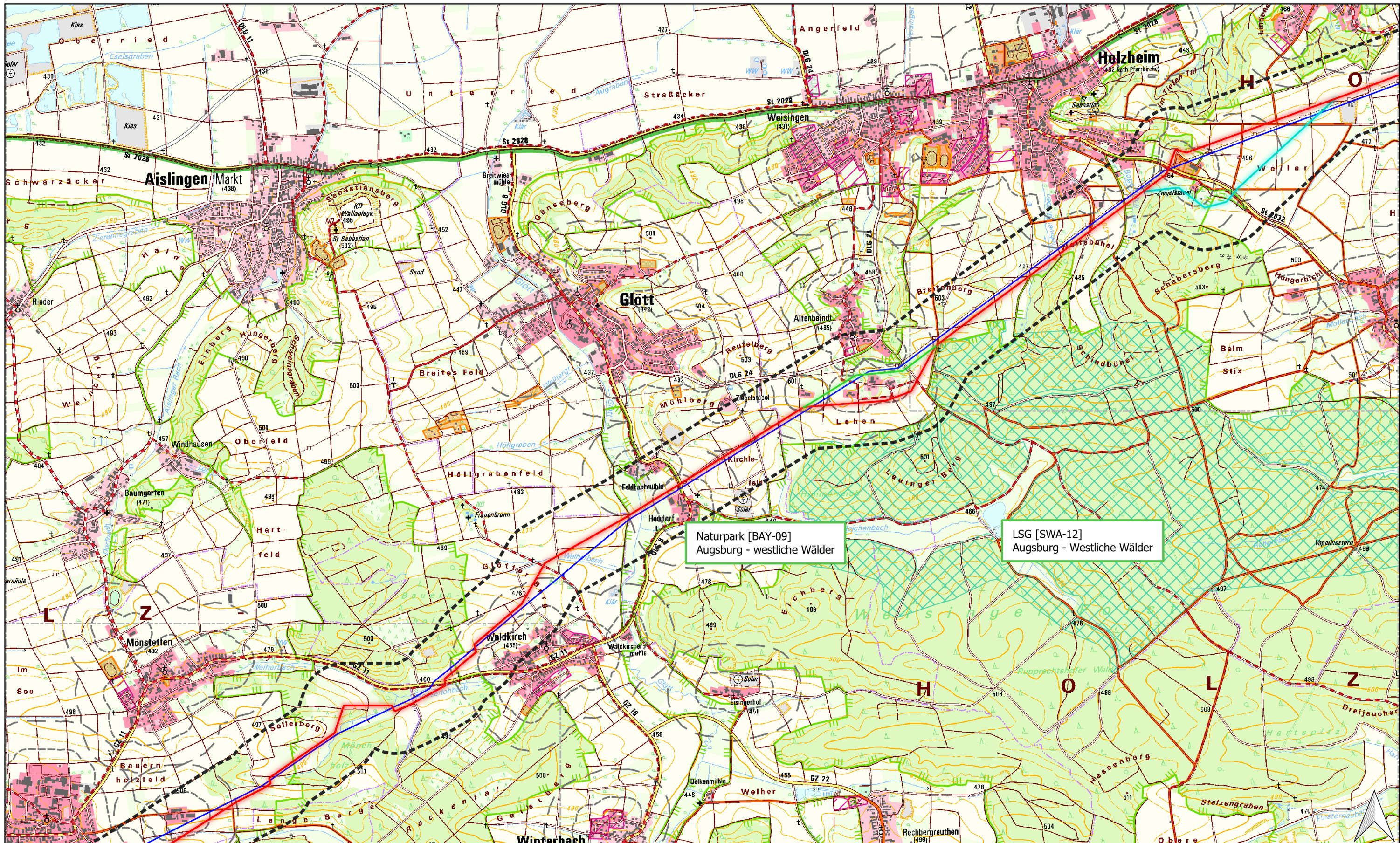
Rev. Nr.	Datum	Grund	Geplante Gastransportleitung Wertingen-Kötz WK51 DN700 MOP100		
			Bundesland: Bayern		
			Regierungsbezirk: Schwaben		
			Landkreis: Dillingen a. d. Donau		
			Erstellt	Datum	Name
			Bearbeitet	25.09.2020	Dr. Schober GmbH EHF
			Geprüft	06.10.2020	Dr. Schober GmbH UM
			Freigegeben	12.10.2020	bayernets Ambs

Dr. Schober
Gesellschaft für Landschaftsplanung mbH

bayernets
erdgas transport systeme

Schutzgut Mensch Bestand

Maßstab 1:25.000
Revision 00
Blatt-Nr.: 02



- Legende**
- Gemeindegrenzen
 - Engeres Untersuchungsgebiet
 - Leitungstrasse**
 - Vorzugstrasse (Linie A)
 - Variante Altenbaidt
 - Variante Ziegelstadel
 - SV50 (Bestandsleitung)


- Schutzgutparameter Menschen**
- Bebaute Flächen**
- Siedlung und Mischgebiet (ALKIS, Luftbildauswertung)
 - Siedlungsumfeld 100m
 - Siedlungsumfeld 300m
 - Wohn- und Mischgebiete (Bebauungsplan, Bestand)
 - Wohn- und Mischgebiete (Bebauungsplan, Planung)

- Erholungsflächen**
- Flächen für Sport und Erholung (ALKIS, ROK)
- Schutzgebiete**
- Naturpark (NP)
 - Landschaftschutzgebiet (LSG)


- Wald funktionsplan (WFP)**
- Wald mit Erholungsfunktion Kat. 1
 - Wald mit Erholungsfunktion Kat. 2
- Freizeitwege**
- Bayernnetz für Radler
 - Radwege
 - Wanderwege

Rev. Nr.	Datum	Grund

Geplante Gastransportleitung Wertingen-Kötz WK51 DN700 MOP100		
Bundesland: Bayern		
Regierungsbezirk: Schwaben		
Landkreis: Dillingen a. d. Donau, Günzburg		
Erstellt	Datum	Name
Bearbeitet	25.09.2020	Dr. Schober GmbH EHF
Geprüft	06.10.2020	Dr. Schober GmbH UM
Freigegeben	12.10.2020	bayernets Ambs



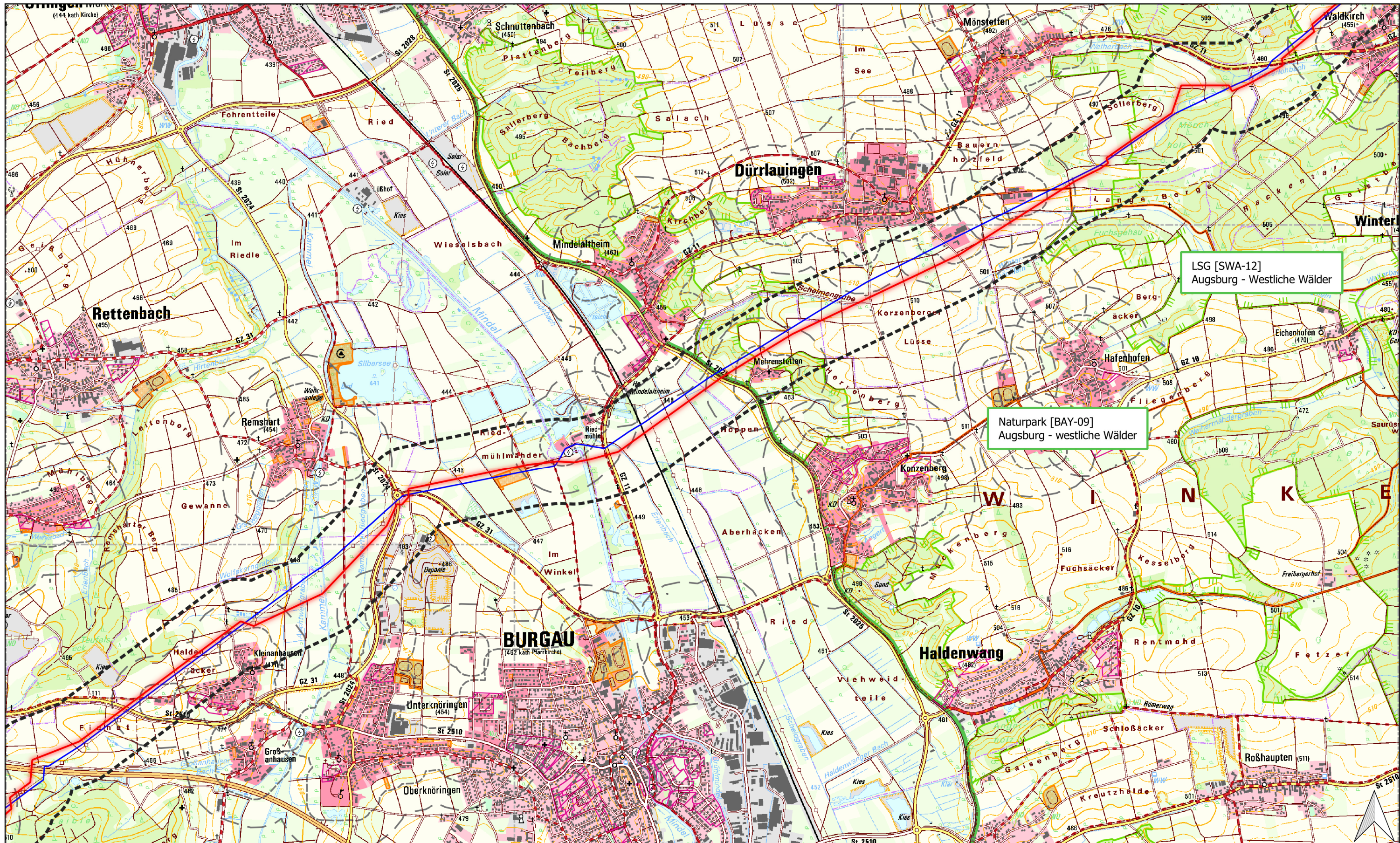
Dr. Schober
Gesellschaft für Landschaftsplanung mbH



bayernets
erdgas transport systeme

Schutzgut Mensch Bestand

Maßstab 1:25.000
Revision 00
Blatt-Nr.: 03



Legende

- Gemeindegrenzen
- Engeres Untersuchungsgebiet
- Leitungstrasse**
 - Vorzugstrasse (Linie A)
 - Variante Altenbaidnt
 - Variante Ziegelstadel
 - SV50 (Bestandsleitung)

Schutzgutparameter Menschen

Bebaute Flächen

- Siedlung und Mischgebiet (ALKIS, Luftbildauswertung)
- Siedlungsumfeld 100m
- Siedlungsumfeld 300m
- Wohn- und Mischgebiete (Bebauungsplan, Bestand)
- Wohn- und Mischgebiete (Bebauungsplan, Planung)

Erholungsflächen

- Flächen für Sport und Erholung (ALKIS, ROK)

Schutzgebiete

- Naturpark (NP)
- Landschaftschutzgebiet (LSG)

Wald funktionsplan (WFP)

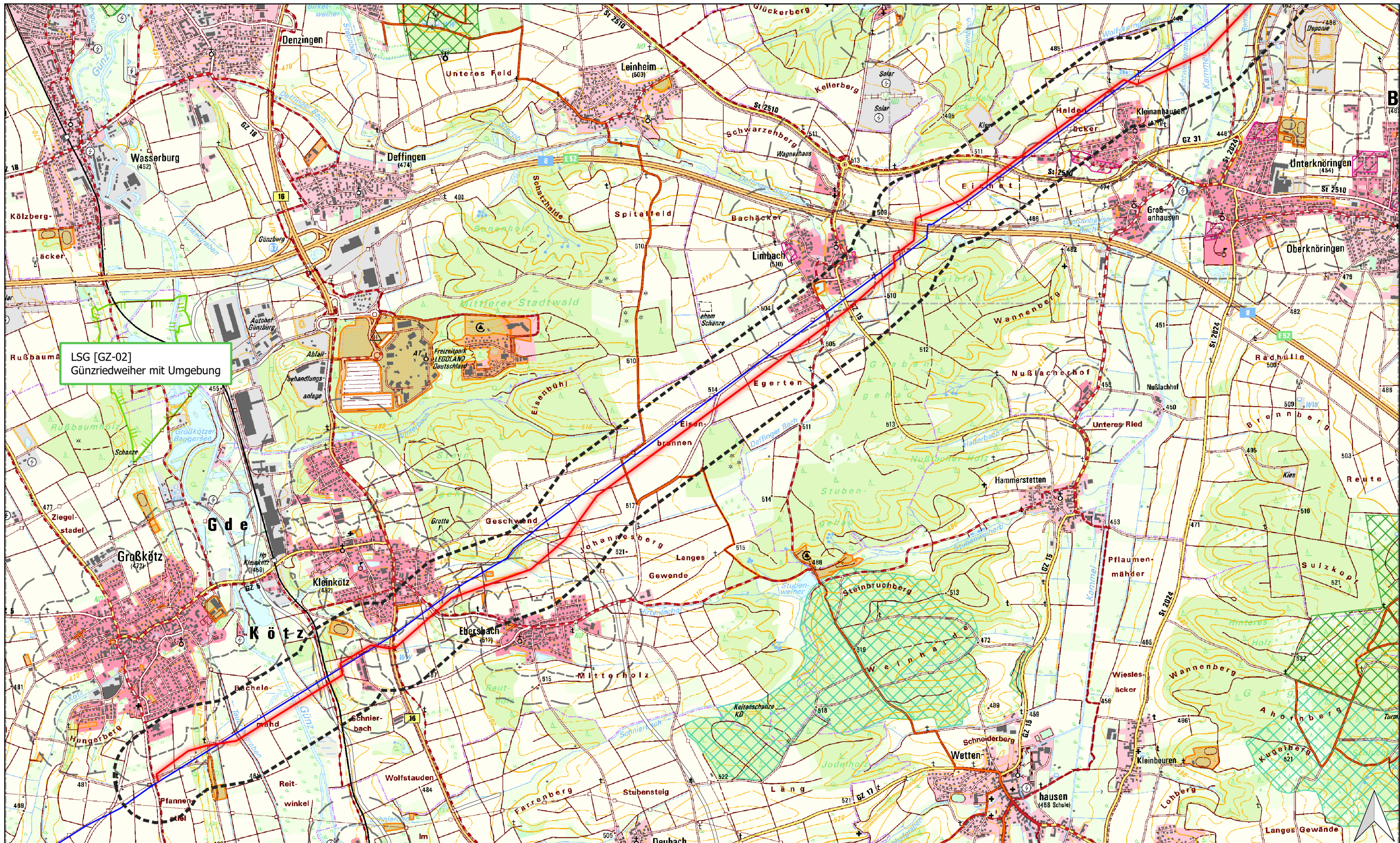
- Wald mit Erholungsfunktion Kat. 1
- Wald mit Erholungsfunktion Kat. 2

Freizeitwege

- Bayernnetz für Radler
- Radwege
- Wanderwege

Rev. Nr.	Datum	Grund	Geplante Gastransportleitung Wertingen-Kötz WK51 DN700 MOP100		Schutzgut Mensch Bestand
			Bundesland: Bayern		
			Regierungsbezirk: Schwaben		
			Landkreis: Dillingen a. d. Donau, Günzburg		
			Erstellt	Datum	Name
			Bearbeitet	25.09.2020	Dr. Schober GmbH Ehf
			Geprüft	06.10.2020	Dr. Schober GmbH UM
			Freigegeben	12.10.2020	bayernets Ambs
Maßstab 1:25.000					
Revision 00					
Blatt-Nr.: 04					

Geobasisdaten: © Bayerische Vermessungsverwaltung



LSG [GZ-02]
Günzriedweiher mit Umgebung

Legende

- Gemeindegrenzen
- Engeres Untersuchungsgebiet
- Leitungstrasse**
 - Vorzugstrasse (Linie A)
 - Variante Altenbaidnt
 - Variante Ziegelstadel
 - SV50 (Bestandsleitung)

Schutzgutparameter Menschen

- Bebaute Flächen**
 - Siedlung und Mischgebiet (ALKIS, Luftbildauswertung)
 - Siedlungsumfeld 100m
 - Siedlungsumfeld 300m
 - Wohn- und Mischgebiete (Bebauungsplan, Bestand)
 - Wohn- und Mischgebiete (Bebauungsplan, Planung)
- Erholungsflächen**
 - Flächen für Sport und Erholung (ALKIS, ROK)
- Schutzgebiete**
 - Naturpark (NP)
 - Landschutzgebiet (LSG)

Wald funktionsplan (WFP)

- Wald mit Erholungsfunktion Kat. 1
- Wald mit Erholungsfunktion Kat. 2
- Freizeitwege**
 - Bayernnetz für Radler
 - Radwege
 - Wanderwege

Rev. Nr.	Datum	Grund	Geplante Gastransportleitung Wertingen-Kötz WK51 DN700 MOP100			Schutzgut Mensch Bestand
			Bundesland: Bayern			
			Regierungsbezirk: Schwaben			Revision 00
			Landkreis: Günzburg			
			Erstellt	Datum	Name	
			Bearbeitet	25.09.2020	Dr. Schober GmbH Ehf	
			Geprüft	06.10.2020	Dr. Schober GmbH UM	
			Freigegeben	12.10.2020	bayernets Ambs	

Geobasisdaten: © Bayerische Vermessungsverwaltung

18110-10-Wertingen-Kötz-SG-01-Mensch.ggs