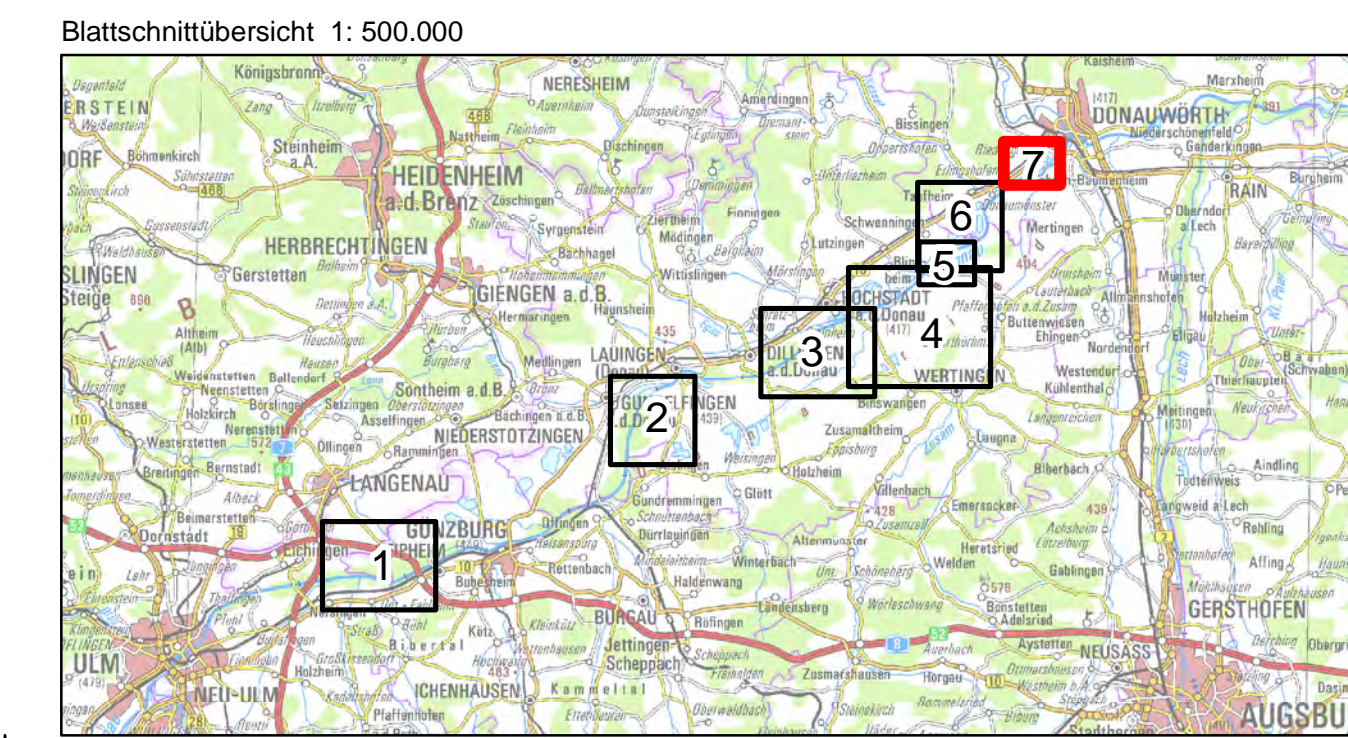




Nachdruck oder Vervielfältigung, auch auszugsweise, nur mit Genehmigung des Herausgebers.
Geobasisdaten © Bayerische Vermessungsverwaltung 2010
Koordinatenreferenzsystem: DHDN 3-Degree Gauss Zone 4 (EPSG:31468)
Höhen Bezugssystem: DHHN2016

Vorhaben:	Hochwasserschutz Aktionsprogramm Schwäbische Donau Rückhalte-Projekt	Anlage:	8.1.7.1
Vorhabensträger:	Freistaat Bayern Wasserwirtschaftsamt Donauwörth Förgstraße 23, 86609 Donauwörth, Tel. 0906/7009-0, Fax 0906/7009-136	Plan-Nr.:	1
Landkreis:	Donau-Ries		
Gemeinde:	Donauwörth, Tapfheim		
Kennzeichen:	G1h7731390001		

Rückhalteraum Donauwörth Schutzgut Menschen, Erholung, Luft/Klima, Landschaft, Kulturgüter Bestand und Konflikte		Maßstab:	1:10.000
entw.	März 2022, Koch / Pfaller	Datum, Name:	
gez.	März 2022, Krause / Meißner		
gepr.	Mai 2022, Probst		
gepr.	Mai 2022, Löffler		
Entwurfsverfasser:	ARGE Hochwasserschutz Schwäbische Donau Basler Konzept GmbH Birnson Beratende Ingenieure GmbH WALD + CORBE Consulting GmbH	Vorhabensträger:	
23.05.2022	gez. Dr.-Ing. Michael Probst	23.05.2022	gez. Dr.-Ing. Andreas Rimböck, Ltd. Baudirektor



MENSCHEN EINSCHLIESSLICH DER MENSCHLICHEN GESUNDHEIT, ERHOLUNG UND LANDSCHAFT

Bestand

Nutzungstypen (Biotopgruppen gem. BayKompV, FNP, ALKIS)

- Acker
- Grünland
- Wald
- Gehölz
- Gewässer
- Sonstige Biotopflächen
- Sport, Freizeit und Erholungsfläche

- Ca, Campingplatz
- Eh, Erholungsfläche
- Fr, Freizeitanlagen
- Ga, Garten
- Gr, Grünanlage
- Sa, Sportanlagen
- Sp, Spielplatz, Bolzplatz
- WF, Wochenend- und Ferienhausfläche
- Wp, Wochenendplatz

- Siedlungsflächen
- Industrie- u. Gewerbefläche
- Verkehrsflächen
- Kiesabbau; abgeschlossen, aktiv, geplant (WWA DON, 2018)

Landschaftsbildeinheiten und Erholungsbereiche im Untersuchungsgebiet

- Donau** Abgrenzung der Landschaftsbildeinheiten mit Namen

Rad- und Wanderwege (Bayerische Vermessungsverwaltung)

- überregionale Rad- und Wanderwege
- örtliche Rad- und Wanderweg

Luft und Klima

- Bannwald

Wälder mit besonderer Funktion laut Wald funktionsplan

- Lokaler Klimaschutzwald
Wald mit besonderer Bedeutung als Lebensraum, Landschaftsbild, Genressource

Kulturgüter

- Bodendenkmal
- Baudenkmal

Schutzgebiete mit besonderer Bedeutung für Landschaft und Erholung

- Landschaftsschutzgebiet
- Naturschutzgebiet
- Naturdenkmal (flächenhaft)
- Naturdenkmal (punkthaft)
- Wald mit besonderer Bedeutung für die Erholung

Nachrichtlich

- Untersuchungsraum
- Flutungsgerinne
- Fläche für Deich / Geländemodellierung

Bauwerke

- Ein- und Auslassbauwerk
- Grundwasserschutzmaßnahme
- Durchlass, Verrohrung
- Pumpwerk, Schöpfwerk
- Siebauwerk

Überflutung im Planzustand bei Extremhochwasser

- absolute Einstauhöhe > 2.50 m
- zusätzlich überflutete Flächen

