

Nachrichtlich

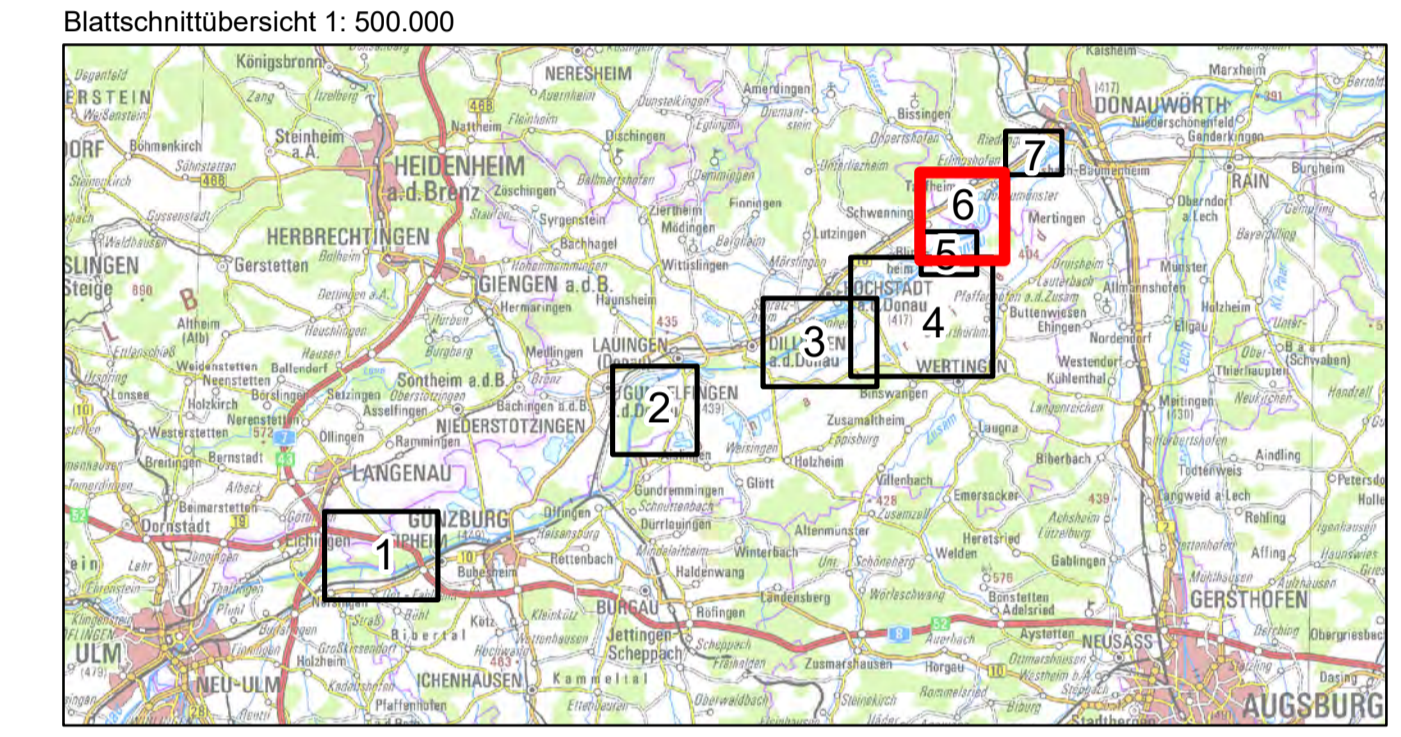
- Untersuchungsraum
- Flutungsgerinne
- Fläche für Deich / Geländemodellierung
- Deichscharte
- Grabenneubau

Bauwerke

- Einlassbauwerk
- Auslaufbauwerk
- Durchlass, Verrohrung
- Pumpwerk, Schöpfwerk
- Sielbauwerk

Überflutung im Planzustand bei Extremhochwasser
absolute Einstauhöhe

- 0,00 - 0,50 m
- 0,50 - 2,50 m
- > 2,50 m



PFLANZEN

Biotope Bestand (gemäß BayKompV)

- Fließgewässer
- Stillgewässer
- Äcker/Felder
- Grünland
- Ufersäume, Säume, Ruderal- und Staudenfluren
- Röhrichte und Großseggenriede
- Feldgehölz, Hecke, Gebüsch
- Laub(misch)wald
- Nadel(misch)wald
- Waldmäntel, Vorwälder
- Felsen, Block- und Schutthalden, Geröllfelder, vegetationsfrei-/arme offene Bereiche
- Freiflächen des Siedlungsbereichs
- Siedlungsfläche
- Verkehrsfläche

Schutzgebiete

- Naturschutzgebiete mit Bezeichnung
- geschützte Landschaftsbestandteile
- Biotopkartierung Bayern (Biotopkartierung Flachland und Militär)

Nachdruck oder Vervielfältigung, auch auszugsweise, nur mit Genehmigung des Herausgebers. Geobasisdaten © Bayerische Vermessungsverwaltung 2010 Koordinatenreferenzsystem: DHDN 3-Degree Gauss Zone 4 (EPSG:31468) Höhenbezugssystem: DHHN2016		Vorhaben: Hochwasserschutz Aktionsprogramm Schwäbische Donau Rückhalte-Projekt Vorhabensträger: Freistaat Bayern vertreten durch das Wasserwirtschaftsamt Donauwörth Filgstraße 23, 89609 Donauwörth, Tel. 0906/7009-0, Fax 0906/7009-136 Landkreis: Dillingen a. d. Donau Gemeinde: Tapfheim, Schwenningen Kennzeichen: G1h7731390001	Anlage: 8.1.6.2 Plan-Nr.: 1 Maßstab: 1: 10.000
Rückhalteraum Tapfheim Schutzgut Pflanzen Bestand und Konflikte		Datum, Name: entw. Februar 2019, Koch / Pfaller gez. Februar 2019, Krause / Meißner gepr. August 2019, Probst gepr. August 2019, Löffler	
Entwurfsverfasser: ARGE Hochwasserschutz Schwäbische Donau Baader Konzept GmbH Björnsm-Beratende Ingenieure GmbH WALD + CORBE Consulting GmbH 13.08.2019 Datum	Vorhabensträger: 13.08.2019 Datum Dr.-Ing. Michael Probst Dr.-Ing. Andreas Rimböck, Ltd. Baudirektor		