

BODEN

Bodeneinheiten (Bodenübersichtskarte 1:25.000)

- Grundwassernahe Böden (unempfindlich gegenüber Überflutung)
- 84a Fast ausschließlich Kalkpaternia aus Carbonatfeinsand bis -schluff über Carbonatsand bis -kies (Auensediment, braungrau bis graubraun)
 - 84d Fast ausschließlich Kalkpaternia aus Carbonatfeinsand bis -schluff über Carbonatsand bis -kies (Auensediment)
 - 90a Vorherrschend Gley-Kalkpaternia, gering verbreitet kalkhaltiger Auengley aus Auensediment mit weitem Bodenartenspektrum
 - 91a Fast ausschließlich kalkhaltiger Auengley aus Auensediment mit weitem Bodenartenspektrum
 - 91c Fast ausschließlich Gley-Vega und Vega-Gley aus Schluff über Carbonatschluff (Auensediment)
- Flächen ohne Bodenfunktion (Verkehrs- und Siedlungsflächen)

Bodenbewertung

- Böden mit hochwertigen Funktionen (Filter- und Puffervermögen, Wasserretentionsvermögen, Standortpotential für natürliche Vegetation)
- ◻ Wald mit Bodenschutzfunktion gemäß Waldfunktionsplan

Altlasten

- Altlastenstandort

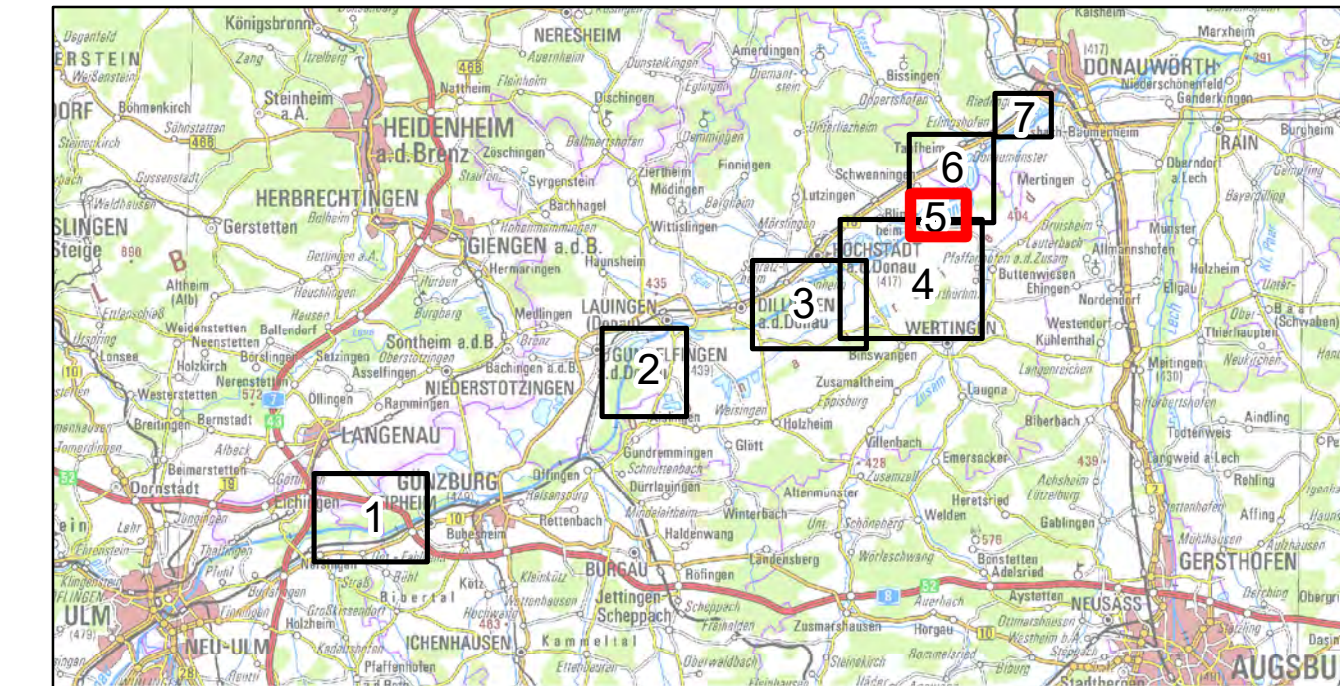
Gewässer

- Gewässer

Nachrichtlich

- ◻ Untersuchungsraum
- Flutungsgerinne
- ◻ Fläche für Deich / Geländemodellierung
- ⊕ Deichscharte
- Bauwerke**
- E Einlassbauwerk
- A Auslaufbauwerk
- D Durchlass, Verrohrung
- P Pumpwerk, Schöpfwerk
- S Sielbauwerk

Blattschnittübersicht 1: 500.000



Nachdruck oder Vervielfältigung, auch auszugsweise, nur mit Genehmigung des Herausgebers.
Geobasisdaten © Bayerische Vermessungsverwaltung 2010
Koordinatenreferenzsystem: DHDN 3-Degree Gauss Zone 4 (EPSG:31468)
Höhenbezugssystem: DHHN2016

Vorhaben: Hochwasserschutz Aktionsprogramm Schwäbische Donau Rückhalte-Projekt		Anlage: 8.1.5.5
Vorhabensträger: Freistaat Bayern vertreten durch das Wasserwirtschaftsamt Donauwörth Forgstraße 23, 88609 Donauwörth, Tel. 0906/7009-0, Fax 0906/7009-136		Plan-Nr.: 1
Landkreis: Dillingen a. d. Donau	Gemeinde: Schwenningen	Maßstab: 1: 10.000
Kennzeichen: G1h7731390001		
Rückhalteraum Zankwert Schutzgut Boden Bestand und Konflikte		
Entwurfsverfasser: ARGE Hochwasserschutz Schwäbische Donau Baader Konzept GmbH Björnsen Beratende Ingenieure GmbH WALD + CORBE Consulting GmbH	Vorhabensträger:	Datum, Name: entw. Februar 2019, Koch / Pfaller
13.08.2019	13.08.2019	gez. Februar 2019, Krause / Meißner
Datum	Dr.-Ing. Michael Probst	gez. August 2019, Probst
		gez. August 2019, Löffler
		Datum
		Dr.-Ing. Andreas Rimbock, Ltd. Baudirektor