

Bodenbewertung

- Böden mit hochwertigen Funktionen (Filter- und Puffervermögen, Wasserretentionvermögen, Standortpotential für natürliche Vegetation)
- Wald mit Bodenschutzfunktion gemäß Waldforstplan

Altlasten

- Altlastenstandort

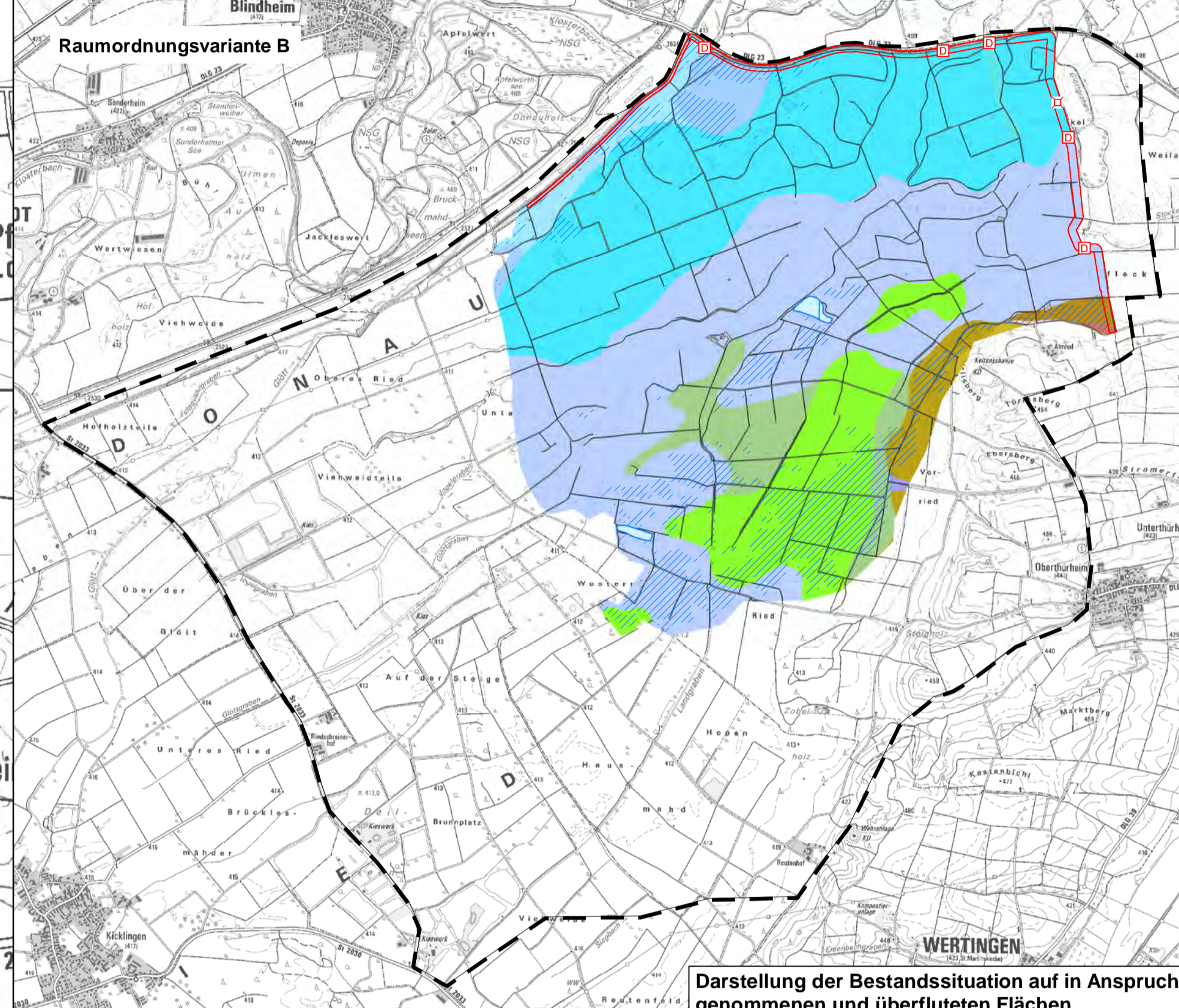
Gewässer

- Gewässer

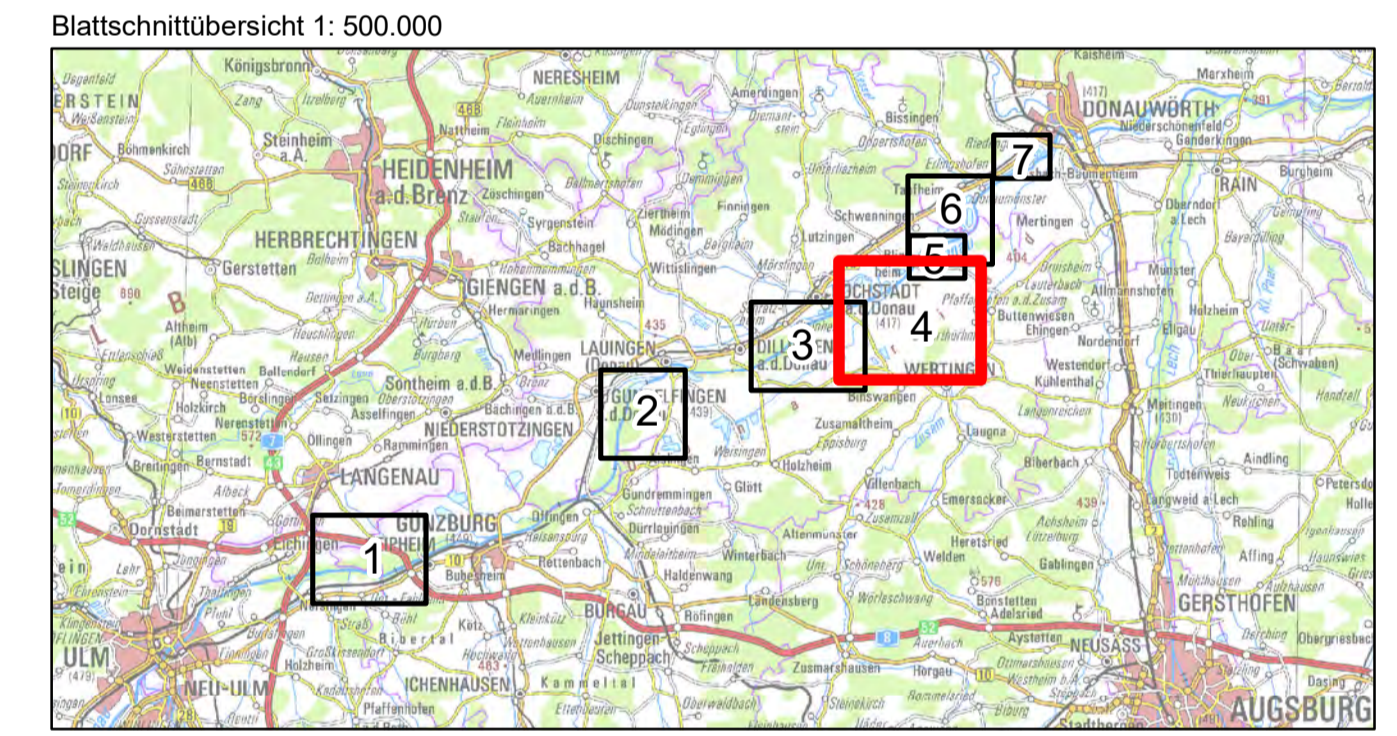
Nachrichtlich

- Untersuchungsraum
- Flutungsgerinne
- Fläche für Deich / Geländemodellierung
- ⊠ Deichscharte
- Bauwerke**
- E Einlassbauwerk
- A Auslaufbauwerk
- D Durchlass, Verrohrung
- P Pumpwerk, Schöpfwerk
- S Siebbauwerk
- Überflutung im Planzustand bei Extremhochwasser
- /// zusätzlich überflutete Flächen

Darstellung der Bestandsituation auf in Anspruch genommenen und überfluteten Flächen



Darstellung der Bestandsituation auf in Anspruch genommenen und überfluteten Flächen



BODEN

Bodeneinheiten (Bodenübersichtskarte 1:25.000)

Grundwasserferne Böden (empfindlich gegenüber Überflutung)

- 11 Fast ausschließlich Kolluvisol aus Sand (Kolluvium)
- 12a Fast ausschließlich Kolluvisol aus Schluff bis Lehm (Kolluvium)
- 15 Fast ausschließlich Pseudogley-Braunerde aus Kryolehm bis -schluff (Lösslehm mit sandiger Beimengung unterschiedlicher Herkunft)
- 26 Fast ausschließlich Braunerde aus Kiesel- (Vervollst. Lehm) oder Deckenschicht über Lehmies (Hochtrassenschotter)
- 27 Fast ausschließlich Braunerde aus Kiessand bis -lehm bis Lehmies (Deckenschotter), gering verbreitet mit Deckenschicht (Lösslehm oder Flugsand)
- 3a Fast ausschließlich Pararendzina aus Carbonatschluff (Löss)
- 47 Fast ausschließlich Braunerde, unter Wald podsolig, aus (kiesführendem) Lehmsand (Molasse)
- 48a Fast ausschließlich Braunerde aus (kiesführendem) Lehmsand bis Sandiehm (Molasse), verbreitet mit Kryolehm (Lösslehm, Molasse)
- 49a Fast ausschließlich Pararendzina aus Schluff bis Schluffton, gering verbreitet Schluffsand (Molasse, glimmerreich)
- 55b Fast ausschließlich Braunerde-Pseudogley und Pseudogley aus Lehm (Deckenschicht) über Lehm bis Ton (Molasse)
- 56a Bodenkomplex: Fast ausschließlich System-Rendzina, (Para-) Rendzina und Braunerde, selten Feis aus verschiedenem Ausgangsmaterial an steilen Talhängen
- 72a Fast ausschließlich Gley-Braunerde aus (skelettführendem) Sand (Talsediment)
- 73a Fast ausschließlich Gley-Braunerde aus (skelettführendem) Schluff bis Lehm, selten aus Ton (Talsediment)
- 78 Fast ausschließlich Braunerde aus kiesführendem Lehm (Deckenschotter, Molasse, Lösslehm) über (kiesführendem) Sand bis Lehm (Molasse)
- 8c

Grundwasserferne Böden (unempfindlich gegenüber Überflutung)

- 60 Bodenkomplex: Hanggleye und Quellgleye aus Substraten unterschiedlicher Herkunft mit weitem Bodenartenspektrum
- 65b Fast ausschließlich Gley und Braunerde-Gley aus Lehmsand bis Lehm (Talsediment), im Untergrund carbonathaltig
- 65c Fast ausschließlich Anmoorgley, Niedermoorgley und Naßgley aus Lehmsand bis Lehm (Talsediment); im Untergrund carbonathaltig
- 76 Bodenkomplex: Gleye und andere grundwasserbeeinflusste Böden aus (skelettführendem) Schluff bis Lehm, selten aus Ton (Talsediment)
- 78b Vorherrschend Niedermoor und gering verbreitet Übergangsmoor aus Torf über Substraten unterschiedlicher Herkunft mit weitem Bodenartenspektrum
- 78c Fast ausschließlich Braunerde aus Kiesfeinsand bis -schluff über Carbonatsand bis -kies (Auensediment)
- 84d Vorherrschend Gley-Kalkpaternia, gering verbreitet kalkhaltiger Auengley aus Auensediment mit weitem Bodenartenspektrum
- 91a Fast ausschließlich kalkhaltiger Auengley aus Auensediment mit weitem Bodenartenspektrum
- 91c Fast ausschließlich Gley-Vega und Vega-Gley aus Schluff über Carbonatschluff (Auensediment)
- Flächen ohne Bodenfunktion (Verkehrs- und Siedlungsflächen)



Nachdruck oder Vervielfältigung, auch auszugsweise, nur mit Genehmigung des Herausgebers.
Geobasisdaten © Bayerische Vermessungsverwaltung 2010
Koordinatenreferenzsystem: DHDN 3 Degree Gauss Zone 4 (EPSG:31466)
Höhenreferenzsystem: DHHN2016

Vorbereitet: **Hochwasserschutz Aktionsprogramm Schwäbische Donau Rückhalte-Projekt**

Vorbereitender: **Freistaat Bayern Wasserwirtschaftsamt Donauwörth**

Lehrstuhl: Dillingen a. d. Donau, Blümlheim, Bultenwiesen, Wertingen, Schwenningen

Konzeption: G1972330001

Arbeits-Nr.: **8.1.4.5**

Plan-Nr.: **1**

Maßstab: **1:10.000**

Datum, Name: **Februar 2019, Koch / Pfalter**

entw.: **Februar 2019, Krause / Meißner**

gepr.: **August 2019, Probst**

gepr.: **August 2019, Löffler**

Entwurfsvorfall: **ARGE Hochwasserschutz Schwäbische Donau**

Stabschef: **Stefan Köpfer**

Bürgermeister: **Stefan Bräunlein**

WALD + COBIDE Consulting GmbH

13.08.2019 gepr. 13.08.2019 gepr.

Datum: **Dr.-Ing. Michael Probst** Datum: **Dr. Ing. Andrea Henkel, Ulf Schneider**