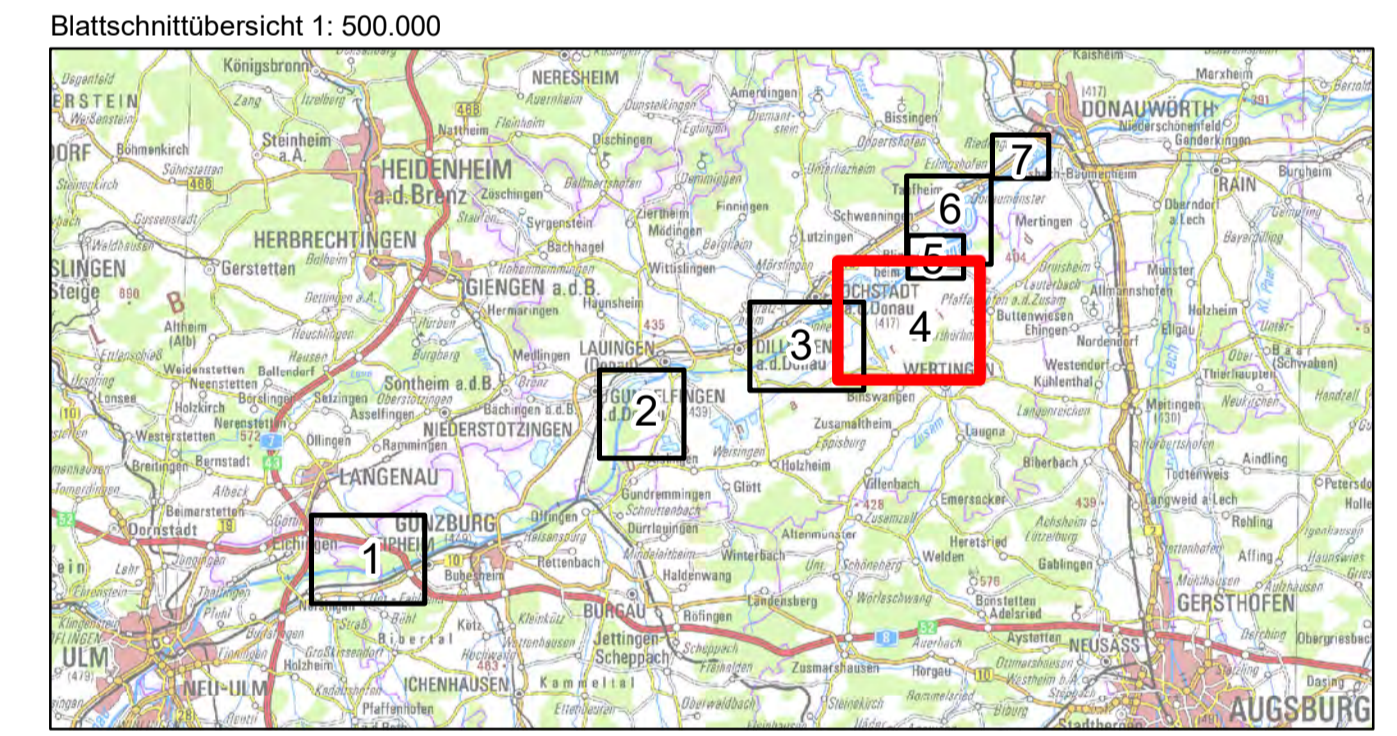


- PFLANZEN**
- Bewertung (gemäß BayKompV)**
- geringe naturschutzfachliche Bedeutung (1-5 Wertpunkte gemäß BayKompV)
  - mittlere naturschutzfachliche Bedeutung (6-10 Wertpunkte gemäß BayKompV)
  - hohe naturschutzfachliche Bedeutung (11-15 Wertpunkte gemäß BayKompV)
  - keine naturschutzfachliche Bedeutung
  - hohe Empfindlichkeit gegen Überflutung

- Nachrichtlich**
- Untersuchungsraum
  - Flutungsgrenze
  - Fläche für Deich / Geländemodellierung
  - Deichscharfe
  - Bauwerke**
  - Einlassbauwerk
  - Auslaufbauwerk
  - Durchlass, Verrohrung
  - Pumpwerk, Schöpfwerk
  - Stelbauwerk

- Überflutung im Planzustand bei Extremhochwasser**
- absolute Einstauhöhe
- 0,00 - 0,50 m
  - 0,50 - 2,50 m
  - > 2,50 m



Wasserwirtschaftsamt  
Donauwörth

Gew I  
Donau  
Iller- bis Lechmündung



Nachdruck oder Vervielfältigung, auch auszugsweise, nur mit Genehmigung des Herausgebers.  
Geobasisdaten © Bayerische Vermessungsverwaltung 2010  
Koordinatenreferenzsystem: DHDN 3-Degree Gauss Zone 4 (EPSG:31466)  
Internetzugriffssystem: UTM/ETRS2011

Vorbereitet von:	Hochwasserschutz Aktionsprogramm Schwäbische Donau Rückhalte-Projekt	Anlage:	8.1.4.3
Vorbereitet durch:	Freistaat Bayern Wasserwirtschaftsamt Donauwörth Fogelstraße 23, 86609 Donauwörth, Tel. 0906/7009-0, Fax 0906/7009-136	Plan-Nr.:	1
Landkreis:	Dillingen a. d. Donau	Maßstab:	1: 10.000
Gemeinde:	Blindheim, Buttenwiesen, Wertingen, Schwenningen	entw.:	Februar 2019, Koch / Pfaller
Konzeptnr.:	HS177330001	gez.:	Februar 2019, Krause / Meißner
<b>Rückhalteraum Neugeschüttwörth</b> <b>Schutzgut Pflanzen</b> <b>Bewertung und Konflikte</b>		gepr.:	August 2019, Probst
		gepr.:	August 2019, Löffler
Entwurfsvorname:	ANR	Vorbereitet durch:	gepr.:
Entwurfsvorname:	Hochwasserschutz Schwäbische Donau Büro für Raumplanung und Landschaftsplanung WALD + COBBE Consulting GmbH	Datum:	13.08.2019
Datum:	13.08.2019	gepr.:	Dr.-Ing. Andreas Heinecke, Ulf Schneider

Blindheim (417) Kicklingen (417) Wertwiesen (411) St. 2030 St. 2033 Egle-mahd Birkelgraben Reutenfeld Reutenhof Eisenbachgraben Kompostier-anlage Wehranlage KD Wehranlage KD Marktberg (468) Kastenbichl (472) St. 2021 Zusam 418 419 420 421 422 423 424 425 426 427 428 429 430 431 432 433 434 435 436 437 438 439 440 441 442 443 444 445 446 447 448 449 450 451 452 453 454 455 456 457 458 459 460 461 462 463 464 465 466 467 468 469 470 471 472 473 474 475 476 477 478 479 480 481 482 483 484 485 486 487 488 489 490 491 492 493 494 495 496 497 498 499 500