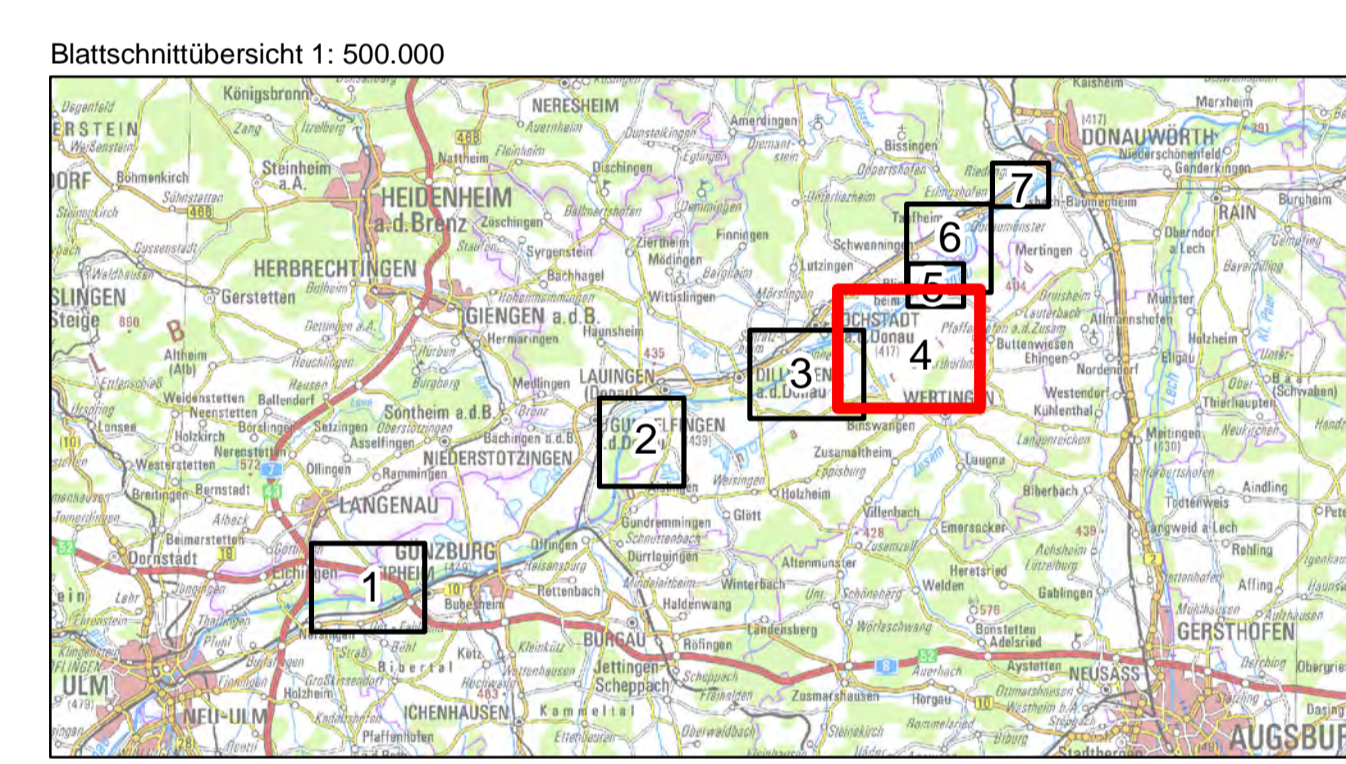
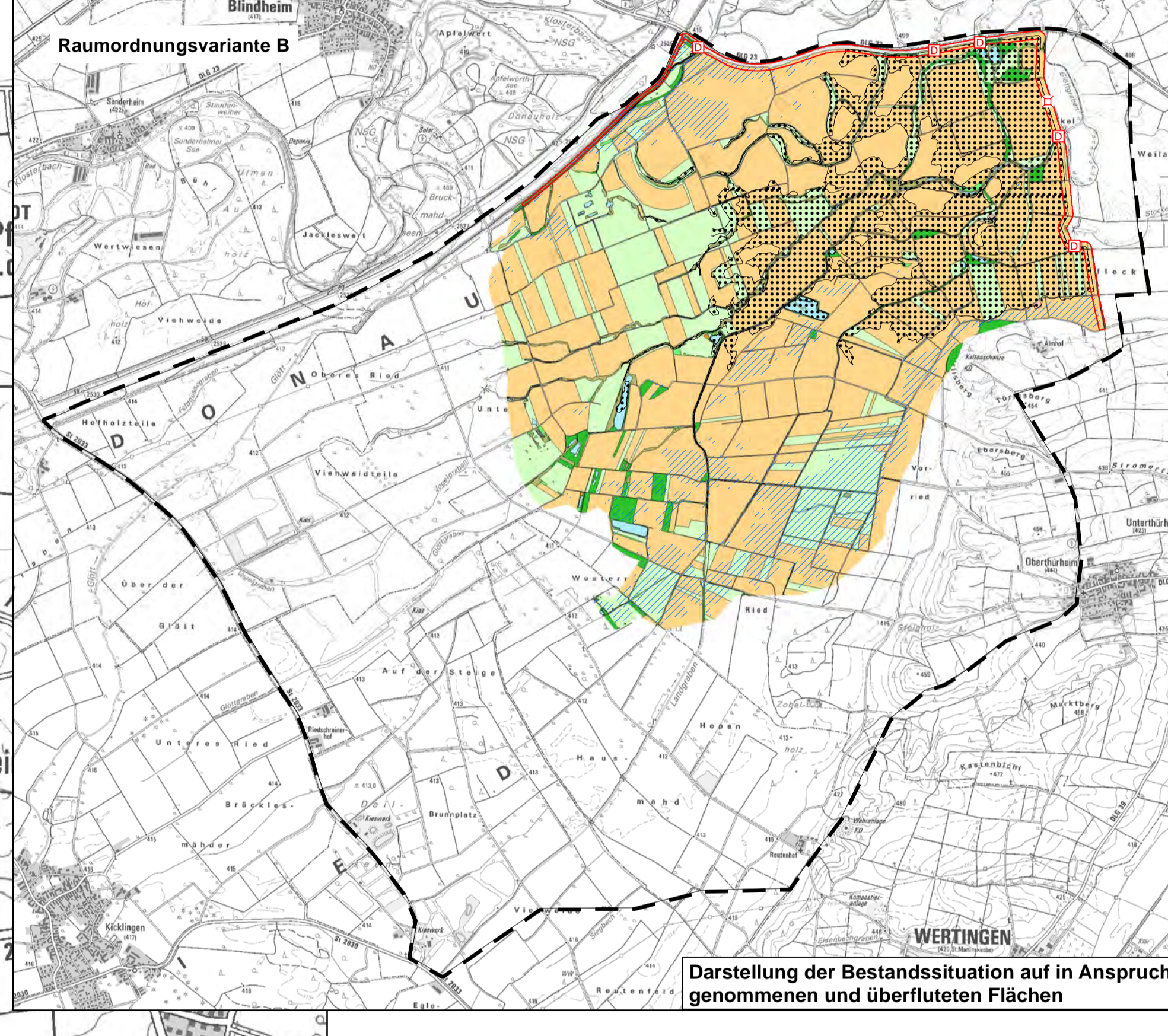
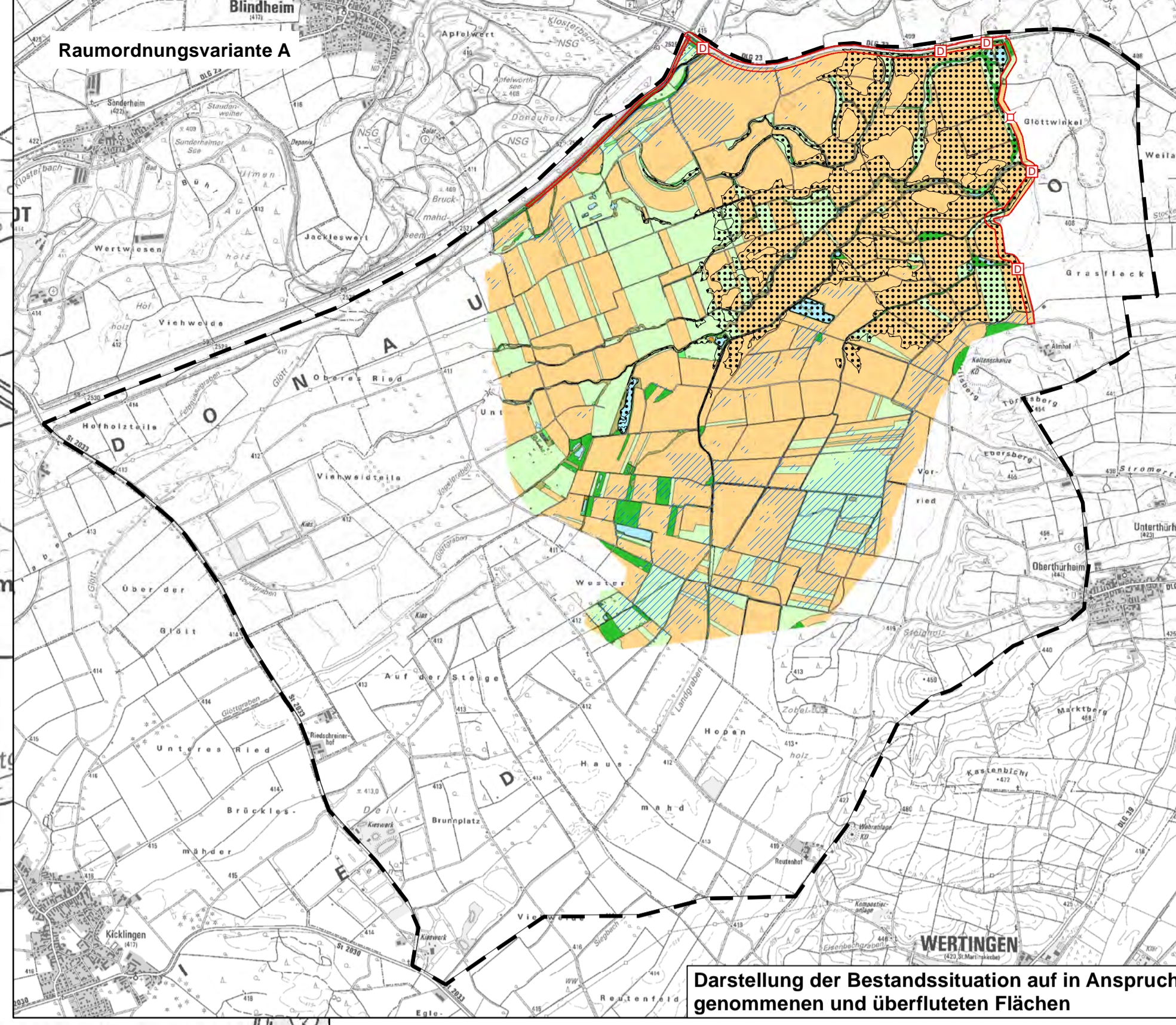


- Schutzgebiete mit besonderer Bedeutung für Landschaft und Erholung**
- Landschutzgebiet
  - Naturschutzgebiet
  - Naturdenkmal (flächhaft)
  - Naturdenkmal (punkthaft)
  - Wald mit besonderer Bedeutung für die Erholung
- Luft und Klima**
- Bannwald
  - Lokaler Klimaschutzwald
  - Wald mit besonderer Bedeutung als Lebensraum, Landschaftsbild, Genressource

- Kulturgüter**
- Bodendenkmal
  - Baudenkmal
- Nachrichtlich**
- Untersuchungsraum
  - Flutungserlinie
  - Fläche für Deich / Geländemodellierung
  - Deichscharre
  - Bauwerke
  - Einlassbauwerk
  - Auslaufbauwerk
  - Durchlass, Verrohrung
  - Pumpwerk, Schöpfwerk
  - Sieb Bauwerk
- Überflutung im Planzustand bei Extremhochwasser**
- absolute Einstauhöhe > 2.50 m
  - zusätzlich überflutete Flächen



**MENSCHEN EINSCHLIESSLICH DER MENSCHLICHEN GESUNDHEIT, ERHOLUNG UND LANDSCHAFT**

- Bestand**
- Nutzungstypen (Biotopgruppen gem. BayKompV, FNP, ALKIS)
- Acker
  - Grünland
  - Wald
  - Gehölz
  - Gewässer
  - Sonstige Biotopflächen
  - Sport, Freizeit und Erholungsfläche
  - Ca, Campingplatz
  - Eh, Erholungsfläche
  - Fr, Freizeitanlagen
  - Ga, Garten
  - Gr, Grünanlage
  - Sa, Sportanlagen
  - Sp, Spielplatz, Bolzplatz
  - WF, Wochenend- und Ferienhausfläche
  - Wp, Wochenendplatz
  - Siedlungsflächen
  - Industrie- u. Gewerbefläche
  - Verkehrsflächen
  - Kiesabbau; abgeschlossen, aktiv, geplant (WWA DON, 2018)
- Landschaftsbildeneinheiten und Erholungsbereiche im Untersuchungsgebiet**
- Abgrenzung der Landschaftsbildeneinheiten mit Namen
- Rad- und Wanderwege (Bayerische Vermessungsverwaltung)**
- überregionale Rad- und Wanderwege
  - örtliche Rad- und Wanderweg



Gew I  
Donau  
Iller- bis Lechmündung



Nachdruck oder Vervielfältigung, auch auszugsweise, nur mit Genehmigung des Herausgebers.  
Geobasisdaten © Bayerische Vermessungsverwaltung 2010  
Koordinatenreferenzsystem: DHDN 3 Degree Gauss Zone 4 (EPSG:31468)  
Hochwasserprogramm: DHDN2016

Vorbereitet von:	Hochwasserschutz Aktionsprogramm Schwäbische Donau Rückhalte-Projekt	Anlage:	8.1.4.1
Vorbereitet durch:	Freistaat Bayern Wasserwirtschaftsamt Donauwörth Friedstraße 23, 86609 Donauwörth, Tel. 0906/7009-0, Fax 0906/7009-136	Plan-Nr.:	1
Landkreis:	Dillingen a. d. Donau	Maßstab:	1:10.000
Gemeinde:	Blindheim, Buttenwiesen, Wertingen, Schwenningen	entw.:	März 2022, Koch / Pfaller
Konzeption:	G1877319001	gepr.:	März 2022, Krause / Meißner
Entwicklungsleiter:	ANDR Hochwasserschutz Schwäbische Donau Blauen Kronele GmbH WALD + CSBRE Consulting GmbH	gepr.:	Mai 2022, Probst
Datum:	23.05.2022	gepr.:	Mai 2022, Löffler
Datum:	23.05.2022	gepr.:	Mai 2022, Löffler