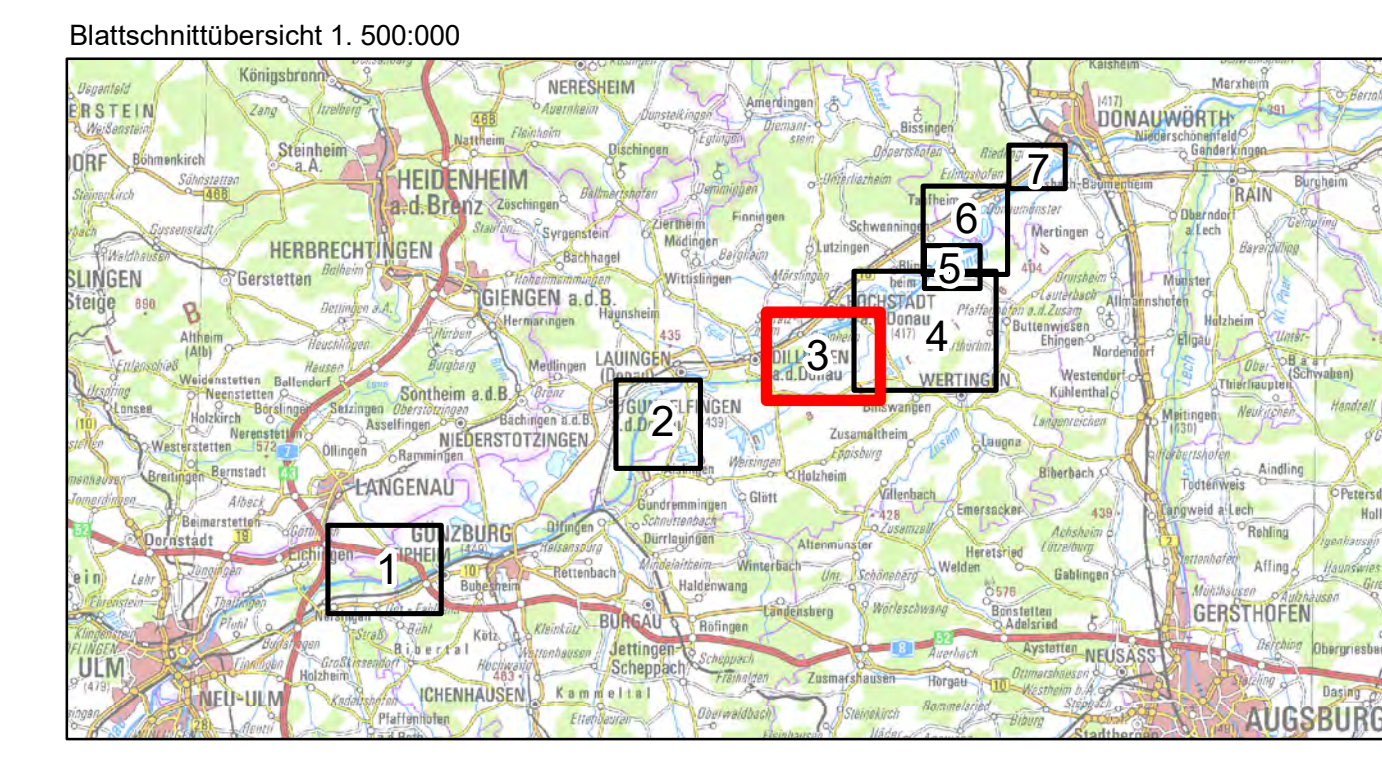


- Nachrichtlich**
- Untersuchungsraum
 - Flutungsgerinne
 - Fläche für Deich / Geländemodellierung
 - Deichscharte
- Bauwerke**
- Einlassbauwerk
 - Auslaufbauwerk
 - Durchlass, Verrohrung
 - Pumpwerk, Schöpfwerk
 - Sielbauwerk



- BODEN**
- Bodeneinheiten (Bodenübersichtskarte 1:25.000)**
- Grundwassernahe Böden (unempfindlich gegenüber Überflutung)
- 84d Fast ausschließlich Kalkpaternia aus Carbonatfeinsand bis -schuff über Carbonatsand bis -kies (Auensediment)
 - 89 Fast ausschließlich kalkhaltige Vega aus Carbonatschluff, gering verbreitet aus Carbonatsand bis -lehm (Auensediment)
 - 90a Vorherrschend Gley-Kalkpaternia, gering verbreitet kalkhaltiger Auengley aus Auensediment mit weitem Bodenartenspektrum
 - 91a Fast ausschließlich kalkhaltiger Auengley aus Auensediment mit weitem Bodenartenspektrum
 - 91c Fast ausschließlich Gley-Vega und Vega-Gley aus Schluff über Carbonatschluff (Auensediment)
 - Flächen ohne Bodenfunktion (Verkehrs- und Siedlungsflächen)
- Bodenbewertung**
- Böden mit hochwertigen Funktionen (Filter- und Puffervermögen, Wasserretentionsvermögen, Standortpotential für natürliche Vegetation)
 - Wald mit Bodenschutzfunktion gemäß Wald funktionsplan

- Altlasten**
- Altlastenstandort

- Gewässer**
- Gewässer



Nachdruck oder Vervielfältigung, auch auszugsweise, nur mit Genehmigung des Herausgebers. Geobasisdaten © Bayerische Vermessungsverwaltung 2010. Koordinatenreferenzsystem: DHDN 3-Degree Gauss Zone 4 (EPSG:31468). Höhenbezugssystem: DHHN2016.

Vorhaben:	Hochwasserschutz Aktionsprogramm Schwäbische Donau Rückhalte-Projekt	Anlage:	8.1.3.5
Vorbereitender:	Freistaat Bayern vertreten durch das Wasserwirtschaftsamt Donauwörth Forststraße 23, 89609 Donauwörth, Tel. 0906/7009-0, Fax 0906/7009-136	Plan-Nr.:	1
Landkreis:	Dillingen a. d. Donau	Maßstab:	1:10.000
Gemeinde:	Dillingen a. d. Donau, Höchststadt a. d. Donau	Datum, Name:	
Kennzeichen:	G1773130001	entw.:	Februar 2019, Koch / Pfaller
Rückhalteraum Bischofswörth/Christianswörth Schutzgut Boden Bestand und Konflikte		gez.:	Februar 2019, Krause / Meißner
Entwurfsverfasser: ARGE Hochwasserschutz Schwäbische Donau Basler Konzept GmbH Björnßen Beratende Ingenieure GmbH WALD + CORBE Consulting GmbH		gpr.:	August 2019, Probst
13.08.2019 gez. Dr.-Ing. Michael Probst		gpr.:	August 2019, Löffler
13.08.2019 gez. Dr.-Ing. Andrea Reibold, Ltd. Baudevisor			