

LAND- / FORSTWIRTSCHAFT

Landwirtschaftliche Standorte

Ertragsklassen gemäß landwirtschaftliche Standortkartierung

- 1 sehr geringe Erträge
- 2 geringe Erträge
- 3 mittlere Erträge
- 4 hohe Erträge
- 5 + 6 sehr hohe Erträge
- Ackerflächen (überflutungsempfindlich) (ALKIS)

Forstwirtschaftliche Standorte

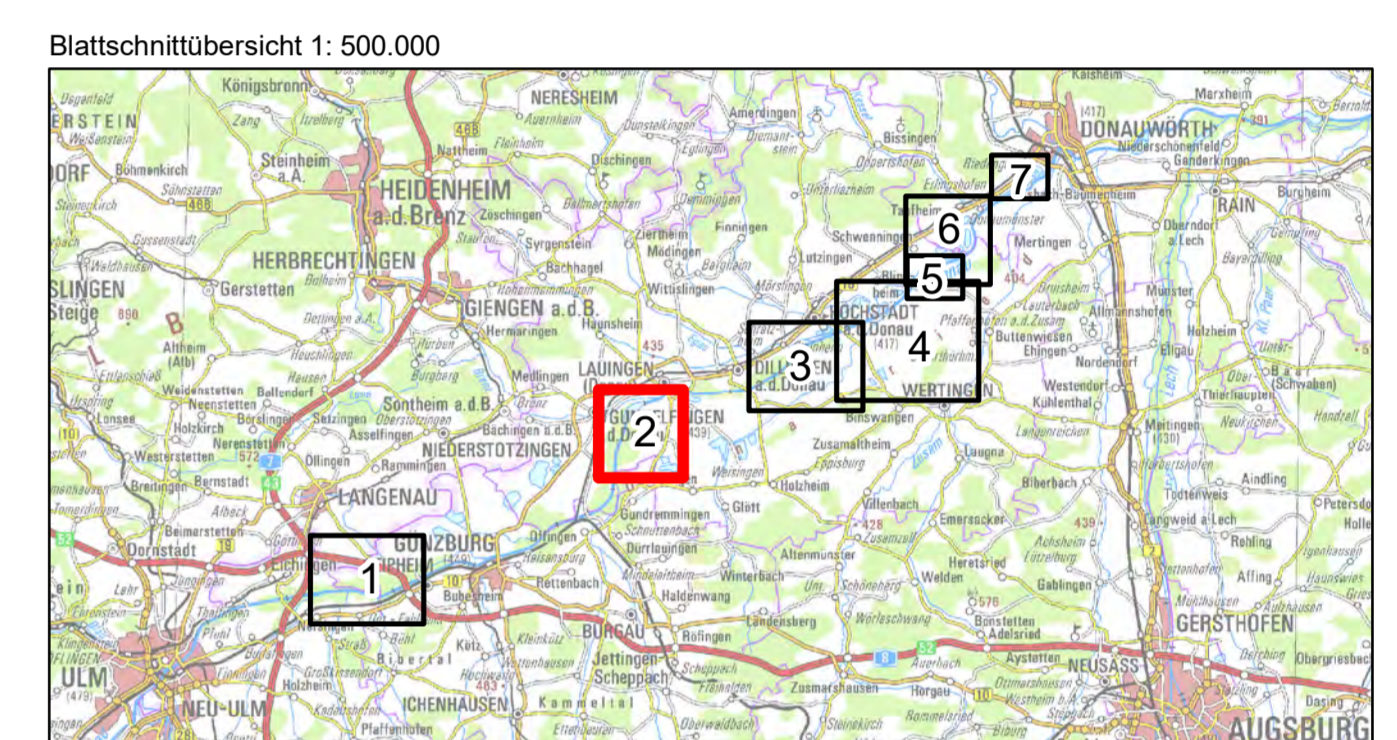
- Waldflächen (ALKIS)
- an Flutungen angepasste Waldbestände
- Waldbestände mit mittlerer Überflutungsempfindlichkeit
- überflutungsempfindliche Waldbestände

Sonstiges

- Verkehrsfläche
- Oberflächengewässer

Nachrichtlich

- Untersuchungsraum
- Flutungserinne
- Fläche für Deich / Geländemodellierung
- Deichscharte
- Bauwerke**
 - Einlassbauwerk
 - Auslaufbauwerk
 - Durchlass, Verrohrung
 - Pumpwerk, Schöpfwerk
 - Sielbauwerk
- Überflutung im Pflanzstand bei Extremhochwasser
- absolute Einstauhöhe > 2.50 m
- zusätzlich überflutete Flächen



Gew I
Donau
Iller- bis Lechmündung



Nachdruck oder Vervielfältigung, auch auszugsweise, nur mit Genehmigung des Herausgebers.
Geobasisdaten © Bayerische Vermessungsverwaltung 2010
Koordinatenreferenzsystem: DHDN 3-Degree Gauss Zone 4 (EPSG:31468)
Höhenbezugsystem: DHHN2016

Vorhaben:	Hochwasserschutz Aktionsprogramm Schwäbische Donau Rückhalte-Projekt	Anlage:	8.1.2.7
Vorbereitender:	Freistaat Bayern vertreten durch das Wasserwirtschaftsamt Donauwörth Förststraße 23, 86609 Donauwörth, Tel. 0906/7009-0, Fax 0906/7009-136	Plan-Nr.:	1
Landkreis:	Dillingen a. d. Donau	Maßstab:	1: 10.000
Gemeinde:	Lautingen (Donau), Gundelfingen a. d. Donau	Datum, Name:	Februar 2019, Koch / Pfaller
Kennzeichen:	G11731380001	entw.:	Februar 2019, Krause / Meißner
Rückhalteraum Helmeringen Land-/Forstwirtschaft Bestand und Konflikte		gepr.:	August 2019, Probst
Entwurfsverfasser:	ARGE Hochwasserschutz Schwäbische Donau Basler Konzern GmbH Börsman Beratende Ingenieure GmbH WALD + CORBIE Consulting GmbH	gepr.:	August 2019, Löffler
Datum:	13.08.2019	Dr.-Ing. Andreas Rimböck, Lfd. Bauleiter	

Basler Konzern
 80701 ZÜRICH
 0035
 14.06.06
 GIE
 Projekt 102027_1E_Land-Forstwirtschaft_10000_BI_2.mxd