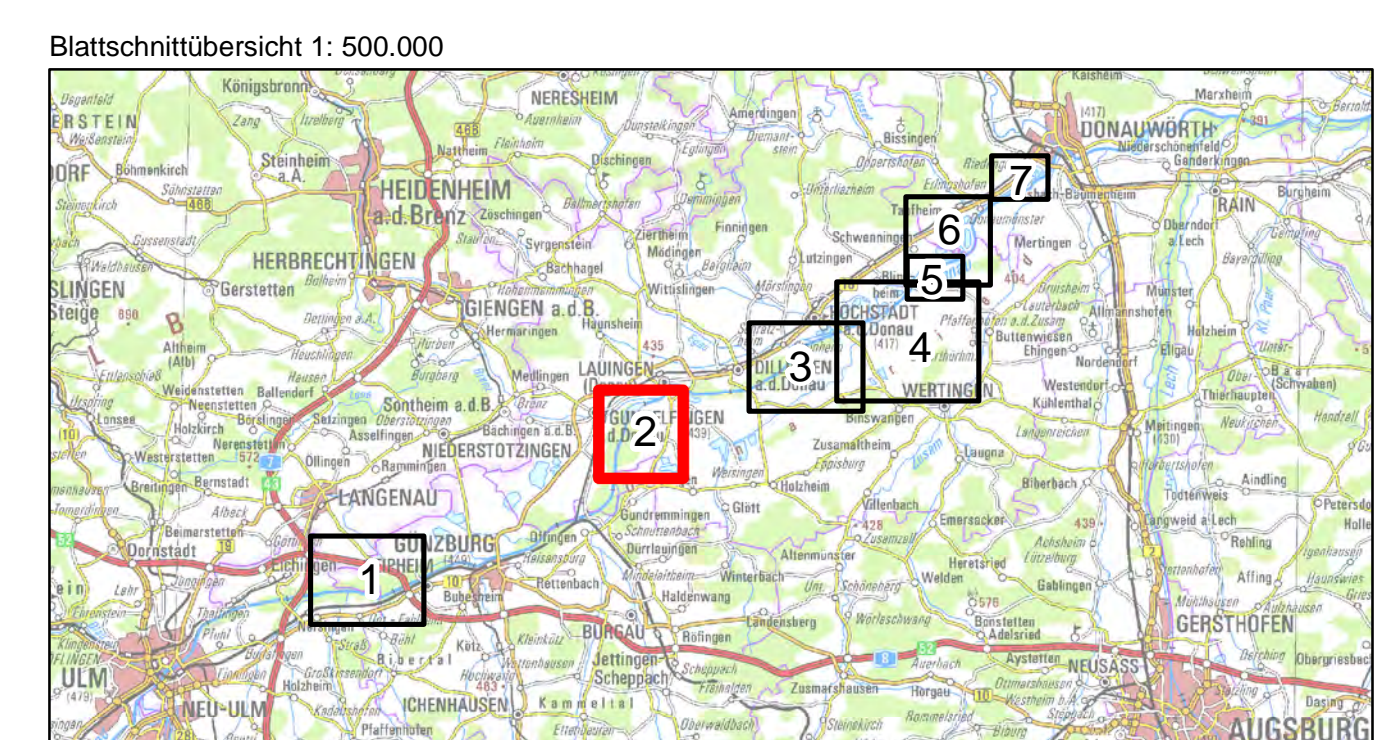


- WASSER**
- Bestand**
- Stillgewässer
 - Fließgewässer
- Bewertung der Oberflächengewässer**
(Mittelwert aus Gewässerstrukturgüte und Ökologischem Zustand)
- sehr hoher funktionaler Wert
 - hoher funktionaler Wert
 - mittlerer funktionaler Wert
 - geringer funktionaler Wert
 - sehr geringer funktionaler Wert
- Schutzgebiete und verbindliche Festsetzungen**
- Festgesetztes Überschwemmungsgebiet (HQ 100)
 - Festgesetztes Trinkwasserschutzgebiet Zone I
 - Festgesetztes Trinkwasserschutzgebiet Zone II
 - Festgesetztes Trinkwasserschutzgebiet Zone III A, Zone III B, Zone III
- Nachrichtlich**
- Untersuchungsraum
 - Flutungsgerinne
 - Fläche für Deich / Geländemodellierung
 - Deichscharte
 - Bauwerke
 - Einlassbauwerk
 - Auslaufbauwerk
 - Durchlass, Verrohrung
 - Pumpwerk, Schöpfwerk
 - Sielbauwerk
 - Überflutung im Plzustand bei Extremhochwasser
 - zusätzlich überflutete Flächen



Nachdruck oder Vervielfältigung, auch auszugsweise, nur mit Genehmigung des Herausgebers.
Geobasisdaten © Bayerische Vermessungsverwaltung 2010
Koordinatenreferenzsystem: DHDN 3-Degree Gauss Zone 4 (EPSG:31468)
Höhenbezugsystem: DHHN2016

Vorhaben:	Hochwasserschutz Aktionsprogramm Schwäbische Donau Rückhalte-Projekt	Anlage:	8.1.2.6
Vorhabensträger:	Freistaat Bayern Wasserwirtschaftsamt Donauwörth Folpstraße 23, 86609 Donauwörth, Tel. 0906/7009-0, Fax 0906/7009-136	Plan-Nr.:	1
Landkreis:	Dillingen a. d. Donau	Maßstab:	1: 10.000
Gemeinde:	Lautingen (Donau), Gundelfingen a. d. Donau	Datum, Name:	März 2022, Koch / Pfaller
Kennzeichen:	G1h731380001	entw.:	März 2022, Krause / Meißner
Entwurfsverfasser:	ARGE Hochwasserschutz Schwäbische Donau Bader Kroneitz GmbH Börsman Beratende Ingenieure GmbH WALD + CORBIE Consulting GmbH	gepr.:	Mai 2022, Probst
23.05.2022 Datum	Dr.-Ing. Michael Probst	gepr.:	Mai 2022, Löffler
		23.05.2022 Datum	Dr.-Ing. Andreas Rimböck, Ltd. Bauleiter