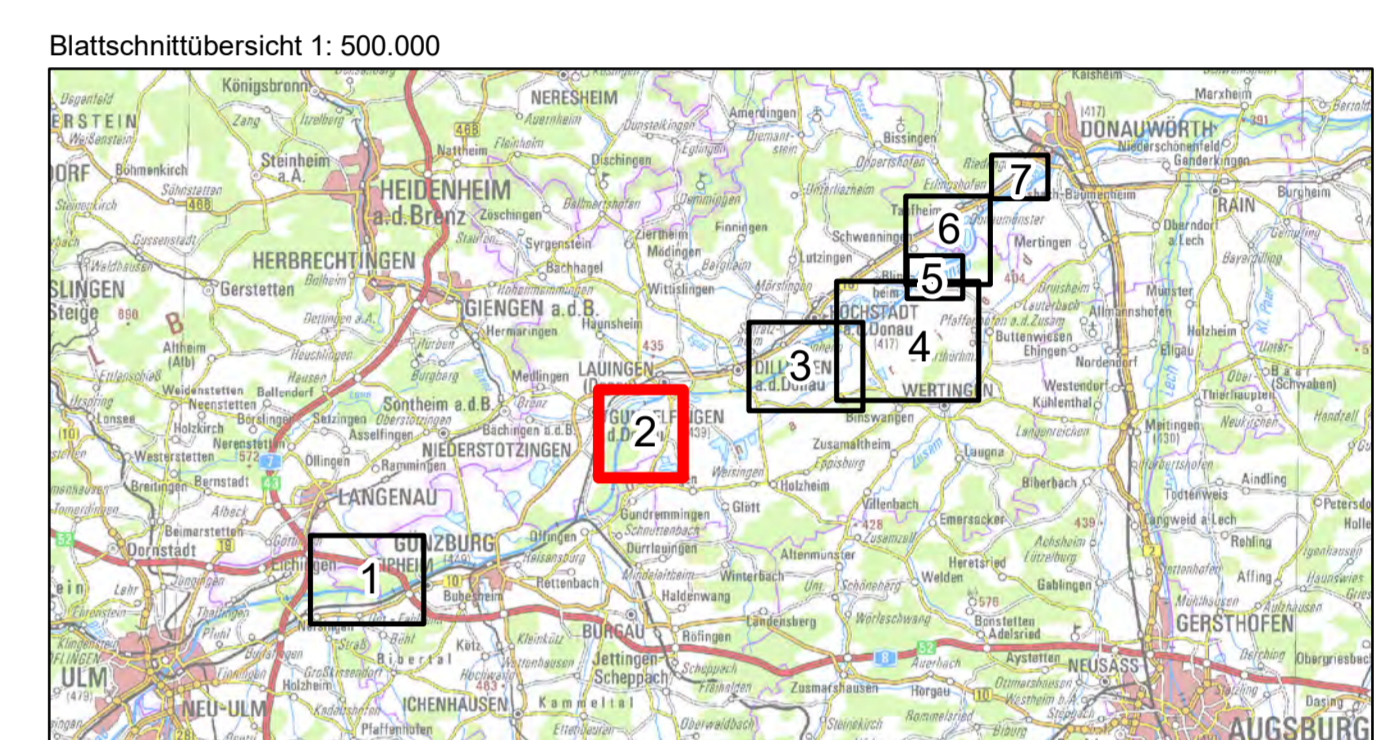


- BODEN**
- Bodeneinheiten (Bodenübersichtskarte 1:25.000)**
- Grundwassernehe Böden (unempfindlich gegenüber Überflutung)
- 84d Fast ausschließlich Kalkpaternia aus Carbonatfeinsand bis -schluff über Carbonatsand bis -kies (Auensediment)
 - 89 Fast ausschließlich kalkhaltige Vega aus Carbonatschluff, gering verbreitet aus Carbonatsand bis -lehm (Auensediment)
 - 91a Fast ausschließlich kalkhaltiger Auengley aus Auensediment mit weitem Bodenartenspektrum
 - Flächen ohne Bodenfunktion (Verkehrs- und Siedlungsflächen)
- Bodenbewertung**
- Böden mit hochwertigen Funktionen (Filter- und Puffervermögen, Wasserretentionsvermögen, Standortpotential für natürliche Vegetation)
 - Wald mit Bodenschutzfunktion gemäß Waldfunktionsplan
- Altlasten**
- Altlastenstandort
- Gewässer**
- Gewässer
- Nachrichtlich**
- Untersuchungsraum
 - Flutungsgerinne
 - Fläche für Deich / Geländemodellierung
 - Deichscharte
 - Bauwerke
 - Einlassbauwerk
 - Auslaufbauwerk
 - Durchlass, Verrohrung
 - Pumpwerk, Schöpfwerk
 - Sielbauwerk
 - Überflutung im Planzustand bei Extremhochwasser
 - zusätzlich überflutete Flächen



Gew I
Donau
Iller- bis Lechmündung



Nachdruck oder Vervielfältigung, auch auszugsweise, nur mit Genehmigung des Herausgebers.
Geobasisdaten © Bayerische Vermessungsverwaltung 2010
Koordinatenreferenzsystem: DHDN 3-Degree Gauss Zone 4 (EPSG:31468)
Höhenbezugsystem: DHHN2016

Vorhaben:	Hochwasserschutz Aktionsprogramm Schwäbische Donau Rückhalte-Projekt	Anlage:	8.1.2.5
Vorhabensträger:	Freistaat Bayern vertreten durch das Wasserwirtschaftsamt Donauwörth Föhrstraße 23, 86609 Donauwörth, Tel. 0906/7009-0, Fax 0906/7009-136	Plan-Nr.:	1
Landkreis:	Dillingen a. d. Donau	Maßstab:	1:10.000
Gemeinde:	Lautingen (Donau), Gundelfingen a. d. Donau	Datum, Name:	Februar 2019, Koch / Pfaller
Kennzeichen:	G1173130001	entw.:	Februar 2019, Krause / Meißner
Rückhalteraum Helmeringen Schutzgut Boden Bestand und Konflikte		gepr.:	August 2019, Probst
		gepr.:	August 2019, Löffler
Entwurfsverfasser:	ARGE Hochwasserschutz Schwäbische Donau Basler Kronzeil GmbH Börsman Beratende Ingenieure GmbH WALD + CORBIE Consulting GmbH	Vorhabensträger:	13.08.2019, gez. Dr.-Ing. Andreas Rimböck, Lt. Baudirektor
Datum:	13.08.2019	Dr.-Ing. Michael Probst	

Basler Kronzeil
 82072 Ulm
 09391 142606
 GIE Projekt02027_Helmeringen
 10000_Bild.mxd