

FAUNA VÖGEL

Vogel-Gilden (wertgebender Arten)

- projektbezogene Kartierung (2017)
- Nachweis aus anderen Quellen
- Vögel der Fließgewässer
- Vögel der Stillgewässer
- Vögel des Offenlandes (Feldvögel)
- Vögel des strukturreichen Halboffenlandes
- Vögel der Hecken und Kleingehölze
- Vögel der Röhrichte
- Vögel der Wälder und Feldgehölze
- Vögel der Siedlungsgebiete

Einstufung nach Rote Liste Bayern

- 1
- 2
- 3
- V

Vogelarten mit besonderer naturschutzfachlicher Bedeutung

- Großer Brachvogel

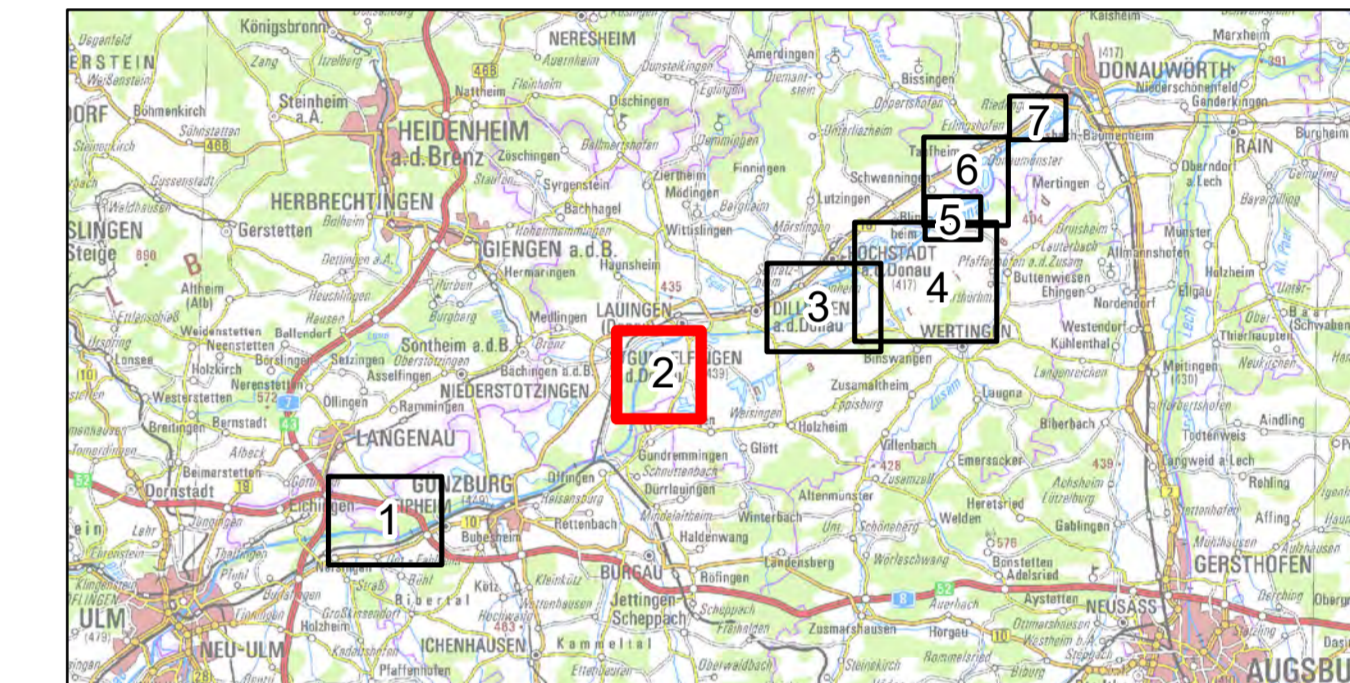
Habitats

- Fließgewässer
- Stillgewässer
- Äcker/Felder
- Grünland
- Ufersäume, Säume, Ruderal- und Staudenfluren
- Röhrichte und Großseggenriede
- Feldgehölz, Hecke, Gebüsch
- Laub(misch)wald
- Nadel(misch)wald
- Waldmäntel, Vorwälder
- Felsen, Block- und Schutthalden, Geröllfelder, vegetationsfreie/-arme offene Bereiche
- Freiflächen des Siedlungsbereichs
- Siedlungsfläche
- Verkehrsfläche

Nachrichtlich

- Untersuchungsraum
- Flutungsgrennie
- Fläche für Deich / Geländemodellierung
- ⊕ Deichscharte
- Bauwerke**
- Einlassbauwerk
- Auslaufbauwerk
- Durchlass, Verrohrung
- Pumpwerk, Schöpfwerk
- Sielbauwerk
- Überflutung im Planzustand bei Extremhochwasser**
- absolute Einstauhöhe > 2.50 m
- zusätzlich überflutete Flächen

Blattschnittübersicht 1: 500.000



Gew I
Donau
Iller- bis Lechmündung



Nachdruck oder Vervielfältigung, auch auszugsweise, nur mit Genehmigung des Herausgebers.
Geobasisdaten © Bayerische Vermessungsverwaltung 2010
Koordinatenreferenzsystem: DHDN 3-Degree Gauss Zone 4 (EPSG:31468)
Höhenbezugsystem: DHHN2016

Vorhaben:	Hochwasserschutz Aktionsprogramm Schwäbische Donau Rückhalte-Projekt	Anlage:	8.1.2.4
Vorhabensträger:	Freistaat Bayern vertreten durch das Wasserwirtschaftsamt Donauwörth Fölgstraße 23, 86609 Donauwörth, Tel. 0906/7009-0, Fax 0906/7009-136	Plan-Nr.:	1
Landkreis:	Dillingen a. d. Donau	Maßstab:	1: 10.000
Gemeinde:	Lauingen (Donau), Gundelfingen a. d. Donau	Datum, Name:	Februar 2019, Koch / Pfaller
Kennzeichen:	G1h731380001	entw.:	Februar 2019, Krause / Meißner
Rückhalteraum Helmeringen Schutzgut Tiere - Vögel Bestand und Konflikte		gepr.:	August 2019, Probst
		gepr.:	August 2019, Löffler
Entwurfsverfasser:	ARGE Hochwasserschutz Schwäbische Donau Basler Konzept GmbH Börsman Beratende Ingenieure GmbH WALD + CORRIE Consulting GmbH 13.08.2019 geiz	Vorhabensträger:	13.08.2019 geiz Dr.-Ing. Andreas Rimböck, Lfd. Bauleiter