

MENSCHEN EINSCHLIESSLICH DER MENSCHLICHEN GESUNDHEIT, ERHOLUNG UND LANDSCHAFT

- Bestand**
Nutzungstypen (Biotopgruppen gem. BayKompV, FNP, ALKIS)
- Acker
 - Grünland
 - Wald
 - Gehölz
 - Gewässer
 - Sonstige Biotopflächen
 - Sport, Freizeit und Erholungsfläche
 - Ca, Campingplatz
 - Eh, Erholungsfläche
 - Fr, Freizeitanlagen
 - Ga, Garten
 - Gr, Grünanlage
 - Sa, Sportanlagen
 - Sp, Spielplatz, Bolzplatz
 - WF, Wochenend- und Ferienhausfläche
 - Wp, Wochenendplatz
- Siedlungsflächen
- Industrie- u. Gewerbefläche
- Verkehrsflächen
- Kiesabbau; abgeschlossen, aktiv, geplant (WWA DON, 2018)

- Landschaftsbildeinheiten und Erholungsbereiche im Untersuchungsgebiet**
- Abgrenzung der Landschaftsbildeinheiten mit Namen
- Rad- und Wanderwege (Bayerische Vermessungsverwaltung)**
- überregionale Rad- und Wanderwege
 - örtliche Rad- und Wanderwege

- Schutzgebiete mit besonderer Bedeutung für Landschaft und Erholung**
- Landschaftsschutzgebiet
 - Naturschutzgebiet
 - Naturdenkmal (flächenhaft)
 - Naturdenkmal (punkthaft)
 - Wald mit besonderer Bedeutung für die Erholung

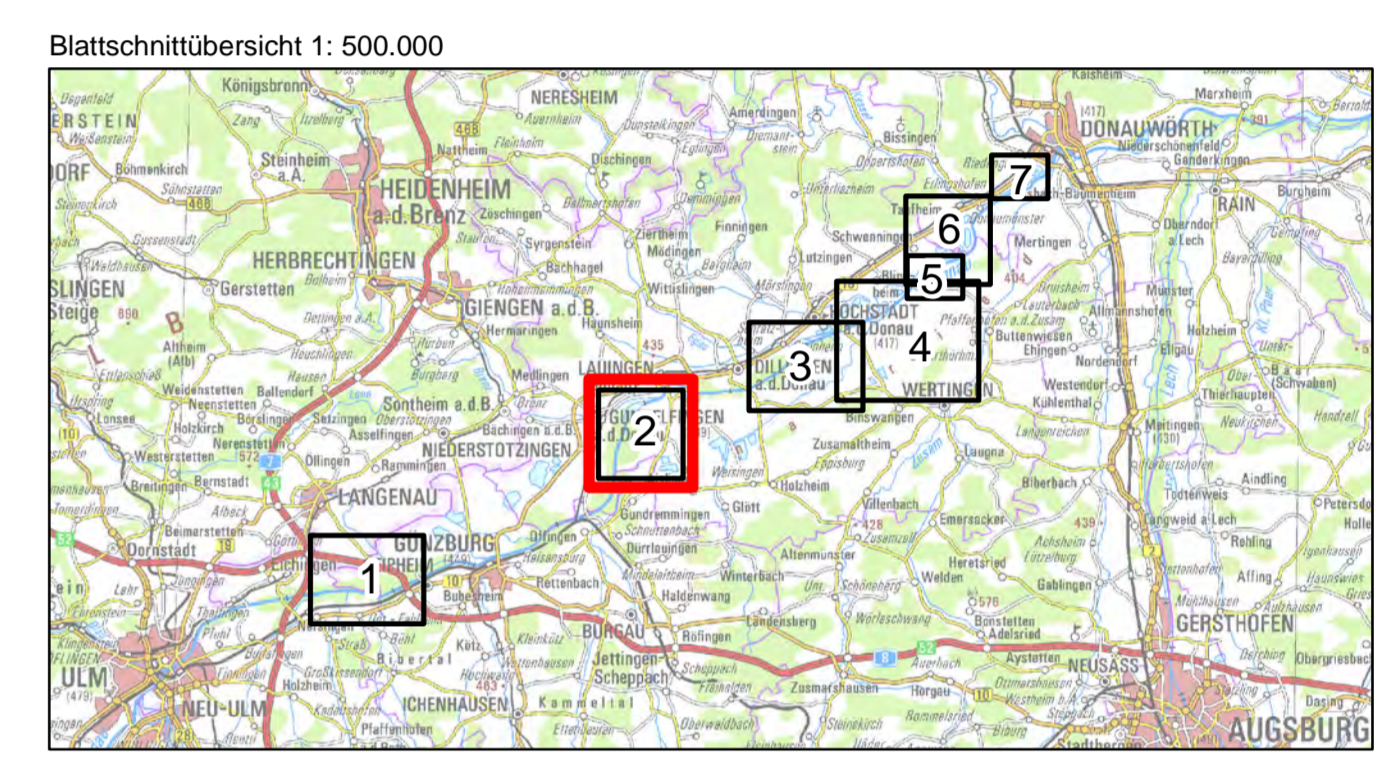
- Luft und Klima**
- Bannwald
- Wälder mit besonderer Funktion laut Wald funktionsplan**
- Lokaler Klimaschutzwald
 - Wald mit besonderer Bedeutung als Lebensraum, Landschaftsbild, Genressource

- Kulturgüter**
- Bodendenkmal
 - Baudenkmal

- Nachrichtlich**
- Untersuchungsraum
 - Flutungsgerinne
 - Fläche für Deich / Geländemodellierung
 - Deichscharte

- Bauwerke**
- Einlassbauwerk
 - Auslaufbauwerk
 - Durchlass, Verrohrung
 - Pumpwerk, Schöpfwerk
 - Sielbauwerk

- Überflutung im Planzustand bei Extremhochwasser**
- absolute Einstauhöhe > 2,50 m
 - zusätzlich überflutete Flächen



Wasserwirtschaftsamt
Donauwörth

Gew I
Donau
Iller- bis Lechmündung

Nachdruck oder Vervielfältigung, auch auszugsweise, nur mit Genehmigung des Herausgebers.
Geobasisdaten © Bayerische Vermessungsverwaltung 2010
Koordinatenreferenzsystem: DHDN 3-Degree Gauss Zone 4 (EPSG:31468)
Höhenbezugsystem: DHHN2016

Vorbereitend:	Hochwasserschutz Aktionsprogramm Schwäbische Donau Rückhalte-Projekt	Anlage:	8.1.2.1
Vorbereitend:	Freistaat Bayern vertreten durch das Wasserwirtschaftsamt Donauwörth Folpstraße 23, 86609 Donauwörth, Tel. 0906/7009-0, Fax 0906/7009-136	Plan-Nr.:	1
Landkreis:	Dillingen a. d. Donau	Maßstab:	1:10.000
Gemeinde:	Lautingen (Donau), Gundelfingen a. d. Donau	Datum, Name:	März 2022, Koch / Pfaller
Kennzeichen:	G1H73130001	entw.:	März 2022, Krause / Meißner
Rückhalteraum Helmeringen Schutzgut Menschen, Erholung, Luft/Klima, Landschaft, Kulturgüter Bestand und Konflikte		gepr.:	Mai 2022, Probst
Entwurfsverfasser:	ARGE Hochwasserschutz Schwäbische Donau Basler Konzern GmbH Börsman Beratende Ingenieure GmbH WALD + CORBIE Consulting GmbH	gepr.:	Mai 2022, Löffler
Datum:	23.05.2022 Dr.-Ing. Michael Probst	gepr.:	23.05.2022 Dr.-Ing. Andreas Rimmböck, Lfd. Bauleiter

Basler Konzern
 23.05.2022 10:53 | 1:20.000 | G1H73130001 | 1:10.000 | MENSCHEN EINSCHLIESSLICH DER MENSCHLICHEN GESUNDHEIT, ERHOLUNG UND LANDSCHAFT | 10002 | BLZ.mxd