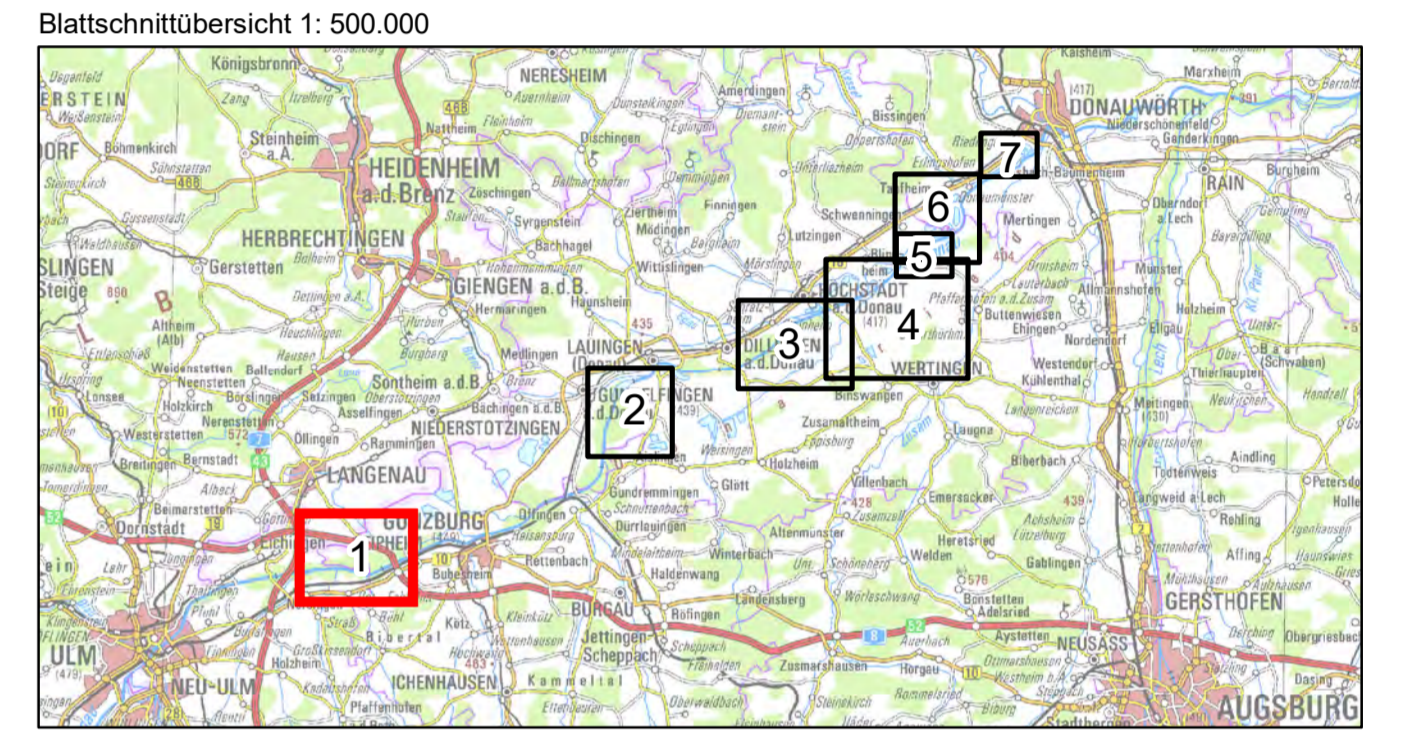


- LAND- / FORSTWIRTSCHAFT**
- Landwirtschaftliche Standorte**
Ertragsklassen gemäß landwirtschaftliche Standortkartierung
- 1 sehr geringe Erträge
 - 2 geringe Erträge
 - 3 mittlere Erträge
 - 4 hohe Erträge
 - 5 + 6 sehr hohe Erträge
- /// Ackerflächen (überflutungsempfindlich) (ALKIS)
- Forstwirtschaftliche Standorte**
- Waldflächen (ALKIS)
 - Naturwaldreservate
 - an Flutungen angepasste Waldbestände
 - Waldbestände mit mittlerer Überflutungsempfindlichkeit
 - überflutungsempfindliche Waldbestände
- Sonstiges**
- Verkehrsfläche
 - Oberflächengewässer
- Nachrichtlich**
- Untersuchungsraum
 - Flutungsgerinne
 - Fläche für Deich / Geländemodellierung
 - Deichscharre
 - Bauwerke
 - E Einlassbauwerk
 - A Auslaufbauwerk
 - D Durchlass, Verrohrung
 - P Pumpwerk, Schöpfwerk
 - S Sielbauwerk
 - T Deichtor
 - Überflutung in Planzustand bei Extremhochwasser
 - absolute Einstauhöhe > 2.50 m
 - zusätzlich überflutete Flächen



Wasserwirtschaftsamt
Donauwörth

Gew I
Donau
Iller- bis Lechmündung



Nachdruck oder Vervielfältigung, auch auszugsweise, nur mit Genehmigung des Herausgebers.
Geobasisdaten © Bayerische Vermessungsverwaltung 2010
Koordinatenreferenzsystem: DHDN 3-Degree Gauss Zone 4 (EPSG:31468)
Höhenbezugsdatum: DIN 4539

Vorhaben:	Hochwasserschutz Aktionsprogramm Schwäbische Donau Rückhalte-Projekt	Anlage:	8.1.1.7
Vorhabensträger:	Freistaat Bayern vertreten durch das Wasserwirtschaftsamt Donauwörth Fargasse 23, 99509 Donauwörth, Tel. 0936/7009-0, Fax 0936/7009-136	Plan-Nr.:	1
Landkreis:	Günzburg, Neu-Ulm	Maßstab:	1: 10.000
Gemeinde:	Leipheim, Nersingen, Eichingen	entw.:	Februar 2019, Koch / Pfalter
Kennzeichen:	G1h773130001	gepr.:	Februar 2019, Krause / Meißner
Entwurfsvorhaben:	ARGE Hochwasserschutz Schwäbische Donau Basler Konzept GmbH Börsen Berende Ingenieure GmbH WALD + CORBE Consulting GmbH	Vorhabensträger:	gepr.:
Datum:	13.08.2019	Datum:	13.08.2019
gepr.:	Dr.-Ing. Michael Probst	gepr.:	Dr.-Ing. Andreas Rimokk, Ulf Bredenkötter

08.07.2019 05:31 1:40:06 GIS-Projekt 190227_LP_Landwirtschaftswald_10000_BLI_Land