

**BODEN**

**Bodeneinheiten (Bodenübersichtskarte 1:25.000)**

- Grundwasser-nahe Böden (unempfindlich gegenüber Überflutung)
- 64c Fast ausschließlich kalkhaltiger Anmoorgley aus Schluff bis Lehm (Flussmergel) über Carbonatsandkies (Schotter), gering verbreitet aus Talsediment
  - 84d Fast ausschließlich Kalkpaternia aus Carbonatfeinsand bis -schluff über Carbonatsand bis -kies (Auensediment)
  - 91c Fast ausschließlich Gley-Vega und Vega-Gley aus Schluff über Carbonatschluff (Auensediment)
  - Flächen ohne Bodenfunktion (Verkehrs- und Siedlungsflächen)

**Bodenbewertung**

- Böden mit hochwertigen Funktionen (Filter- und Puffervermögen, Wasserretentionsvermögen, Standortpotential für natürliche Vegetation)
- ◻ Wald mit Bodenschutzfunktion gemäß Wald funktionsplan

**Altlasten**

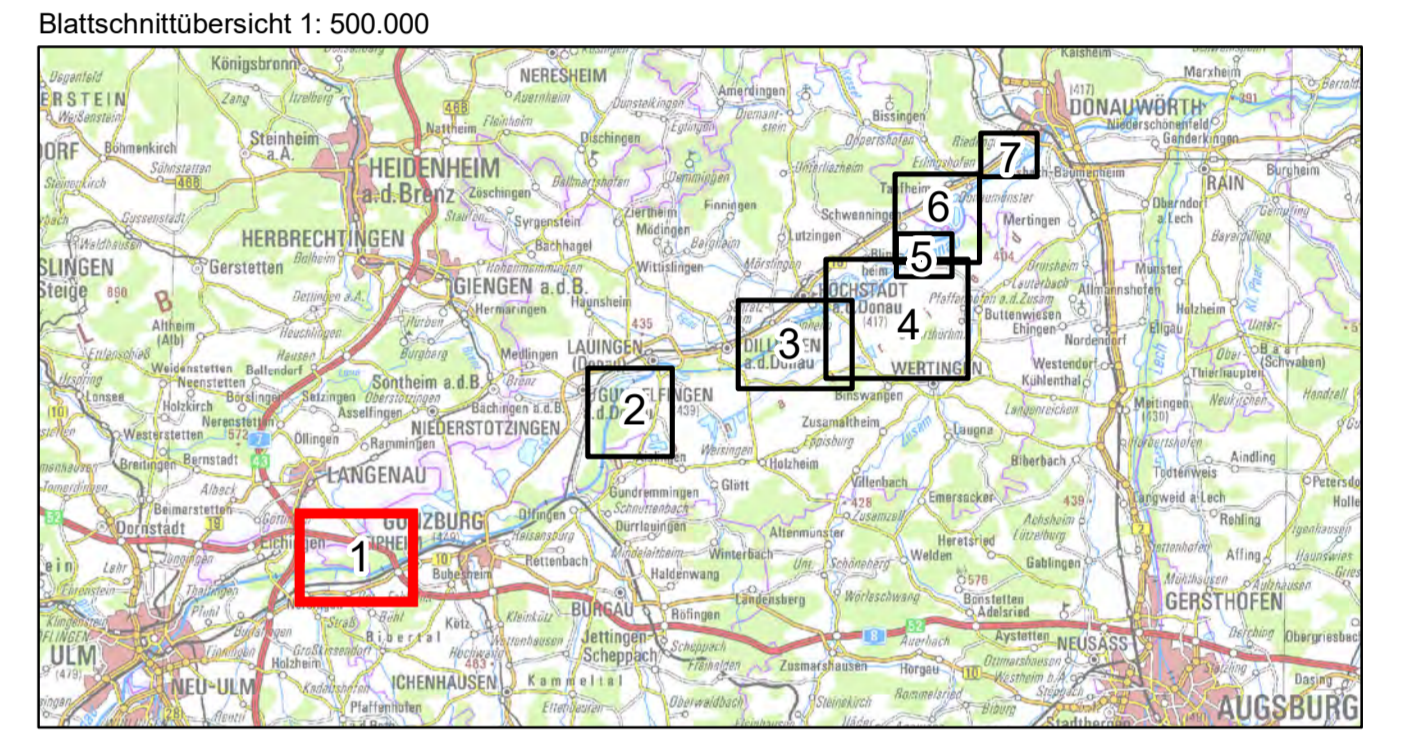
- Altlastenstandort

**Gewässer**

- Gewässer

**Nachrichtlich**

- ◻ Untersuchungsraum
- Flutungsgerinne
- Fläche für Deich / Geländemodellierung
- ⊞ Deichscharke
- Bauwerke**
- E Einlassbauwerk
- A Auslassbauwerk
- P Durchlass, Verrohrung
- D Pumpwerk, Schöpfwerk
- S Sielbauwerk
- I Deichtor
- Überflutung im Planzustand bei Extremhochwasser
- /// zusätzlich überflutete Flächen



Nachdruck oder Vervielfältigung, auch auszugsweise, nur mit Genehmigung des Herausgebers. Geobasisdaten © Bayerische Vermessungsverwaltung 2010. Koordinatenreferenzsystem: DHDN 3-Degree Gauss Zone 4 (EPSG:31468). Höhenbezugsystem: DINNHN19.

|                  |  |              |                                |
|------------------|--|--------------|--------------------------------|
| Vorhaben:        | Hochwasserschutz Aktionsprogramm Schwäbische Donau Rückhalte-Projekt   | Anlage:      | 8.1.1.5                        |
| Vorhabensträger: | Freistaat Bayern vertreten durch das Wasserwirtschaftsamt Donauwörth<br>Fargasse 23, 99509 Donauwörth, Tel. 0936/7009-0, Fax 0936/7009-136 | Plan-Nr.:    | 1                              |
| Landkreis:       | Günzburg, Neu-Ulm  | Maßstab:     | 1: 10.000                      |
| Gemeinde:        | Leipheim, Nersingen, Elchingen   | Datum, Name: |                                |
| Kennzeichen:     | G1h773130001   | entw.:       | Februar 2019, Koch / Pfalter   |
| Entwurfsvorfall: | AROE Hochwasserschutz Schwäbische Donau<br>Basler Konzept GmbH<br>Börsen Beratende Ingenieure GmbH<br>WALD + CORBE Consulting GmbH         | gepr.:       | Februar 2019, Krause / Meißner |
| Datum:           | 13.08.2019   | gepr.:       | August 2019, Löffler           |
| Datum:           | 13.08.2019   | gepr.:       | August 2019, Löffler           |