

- Tagfalter (wertgebende Arten)**
- ☐ projektbezogene Kartierung (2017)
 - ☐ Nachweis aus anderen Quellen
- Kürzel, Name**
- EB, Esparsetten-Bläuling
 - GS, Großer Schillerfalter
 - KM, Kleiner Malven-Dickkopf
 - KS, Kleiner Schillerfalter
 - MP, Mädesüß-Perlmutterfalter
 - RB, Rotke-Bläuling
 - SB, Silber-Bläuling
 - WS, Wachtelweizen-Scheckenfalter
- SaP-relevante Arten**
- DW, Dunkler Wiesenknopf-Ameisenbläuling
 - HW, Heller Wiesenknopf-Ameisenbläuling
- Einstufung nach Rote Liste Bayern**
- 2
 - 3
 - V

- Libellen (wertgebende Arten)**
- projektbezogene Kartierung (2017)
 - Nachweis aus anderen Quellen
- Kürzel, Name**
- FJ, Fledermaus-Azurjungfer
 - FS, Früher Schilffäger
 - GM, Gefleckte Smaragdlibelle
 - KL, Keilfleck-Libelle
 - KM, Kleine Mosaikjungfer
 - KP, Kleine Pachlibelle
 - SF, Spitzfleck
 - VA, Vogel-Azurjungfer
- Einstufung nach Rote Liste Bayern**
- 2
 - 3
 - V

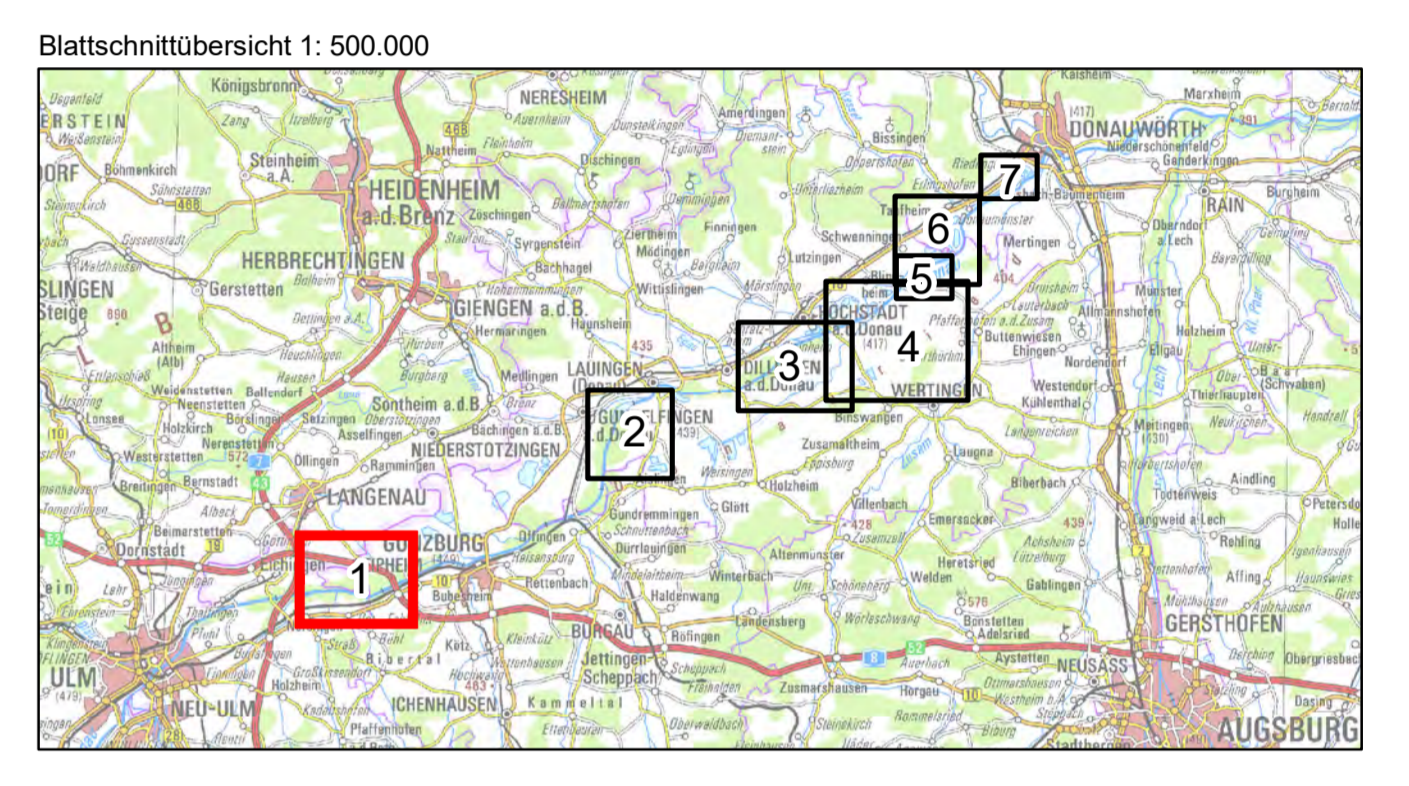
- Carabiden (wertgebende Arten)**
- projektbezogene Kartierung (2017)
 - Nachweis aus anderen Quellen
- Kürzel, Name**
- AF, Auwald-Schnellläufer
 - FG, Feingestrelter Großlaufkäfer
 - SE, Sumpfwald-Enghalsläufer
- Einstufung nach Rote Liste Bayern**
- 2
 - 3

- Sonstige saP-relevante Arten**
- Biber
 - Fledermäuse
 - ▲ Zauneidechse (Rote Liste Bayern: V)

- Habitats**
- Fließgewässer
 - Stillgewässer
 - Äcker/Felder
 - Grünland
 - Ufersäume, Säume, Ruderal- und Staudenfluren
 - Röhrichte und Großseggenriede
 - Feldgehölz, Hecke, Gebüsch
 - Laub(misch)wald
 - Nadel(misch)wald
 - Waldmäntel, Vorwälder
 - Felsen, Block- und Schutthalde, Geröllfelder, vegetationsfreie/-arme offene Bereiche
 - Freiflächen des Siedlungsbereichs
 - Siedlungsfläche
 - Verkehrsfäche

- FAUNA**
- Amphibien (wertgebende Arten)**
- projektbezogene Kartierung (2017)
 - Nachweis aus anderen Quellen
- Kürzel, Name**
- GF, Grasfrosch
 - TM, Teichmolch
- SaP-relevante Arten**
- KK, Kreuzkröte
 - KM, Kammmolch
 - LF, Laubfrosch
- Einstufung nach Rote Liste Bayern**
- 2
 - V

- Nachrichtlich**
- ☐ Untersuchungsraum
 - Flutungsgerinne
 - ☐ Fläche für Deich / Geländemodellierung
 - ✕ Deichscharte
- Bauwerke**
- Einlassbauwerk
 - Auslassbauwerk
 - Durchlass, Verrohrung
 - Pumpwerk, Schöpfwerk
 - Siebwerk
 - Deichtor
- Überflutung im Planzustand bei Extremhochwasser**
- absolute Einstauhöhe > 2.50 m
 - zusätzlich überflutete Flächen



Gew I
Donau
Iller- bis Lechmündung



Nachdruck oder Vervielfältigung, auch auszugsweise, nur mit Genehmigung des Herausgebers.
Geobasisdaten © Bayerische Vermessungsverwaltung 2010
Koordinatenreferenzsystem: DHDN 3-Degree Gauss Zone 4 (EPSG:31468)
Höhenreferenzsystem: DHHN2016

Vorhaben:	Hochwasserschutz Aktionsprogramm Schwäbische Donau Rückhalte-Projekt	Anlage:	8.1.1.4
Vorbereitender:	Freistaat Bayern	Plan-Nr.:	2
Landkreis:	Günzburg, Neu-Ulm	Maßstab:	1: 10.000
Gemeinde:	Leipheim, Nersingen, Elchingen	entw.:	Februar 2019, Koch / Pfalter
Kennzeichen:	G1h731390001	gepr.:	Februar 2019, Krause / Meißner
Rückhalteraum Leipheim Schutzgut Tiere - Artengruppen außer Vögel Bestand und Konflikte		gepr.:	August 2019, Löffler
Entwurfsverfasser:	ARGE Hochwasserschutz Schwäbische Donau Basler Konzept GmbH Börsen Berende Ingenieure GmbH WALD + CORBE Consulting GmbH	Vorbereitender:	ARGE Hochwasserschutz Schwäbische Donau
Datum:	13.06.2019	gepr.:	13.06.2019
Datum:	13.06.2019	gepr.:	13.06.2019

08.07.2019 09:53 1:2000 GIS-Projekt 190827 LP-Fauna_NCDT_Vorgl_10000_BLI.mxd
 08.07.2019 09:53 1:2000 GIS-Projekt 190827 LP-Fauna_NCDT_Vorgl_10000_BLI.mxd