

**FAUNA VÖGEL**

**Vogel-Gilden (wertgebender Arten)**

- projektbezogene Kartierung (2017)
- Nachweis aus anderen Quellen
- Vögel der Fließgewässer
- Vögel der Stillgewässer
- Vögel des Offenlandes (Feldvögel)
- Vögel des strukturreichen Halboffenlandes
- Vögel der Hecken und Kleingehölze
- Vögel der Röhrichte
- Vögel der Wälder und Feldgehölze
- Vögel der Siedlungsgebiete

**Einstufung nach Rote Liste Bayern**

- 1
- 2
- 3
- V

**Vogelarten mit besonderer naturschutzfachlicher Bedeutung**

- Großer Brachvogel

**Habitats**

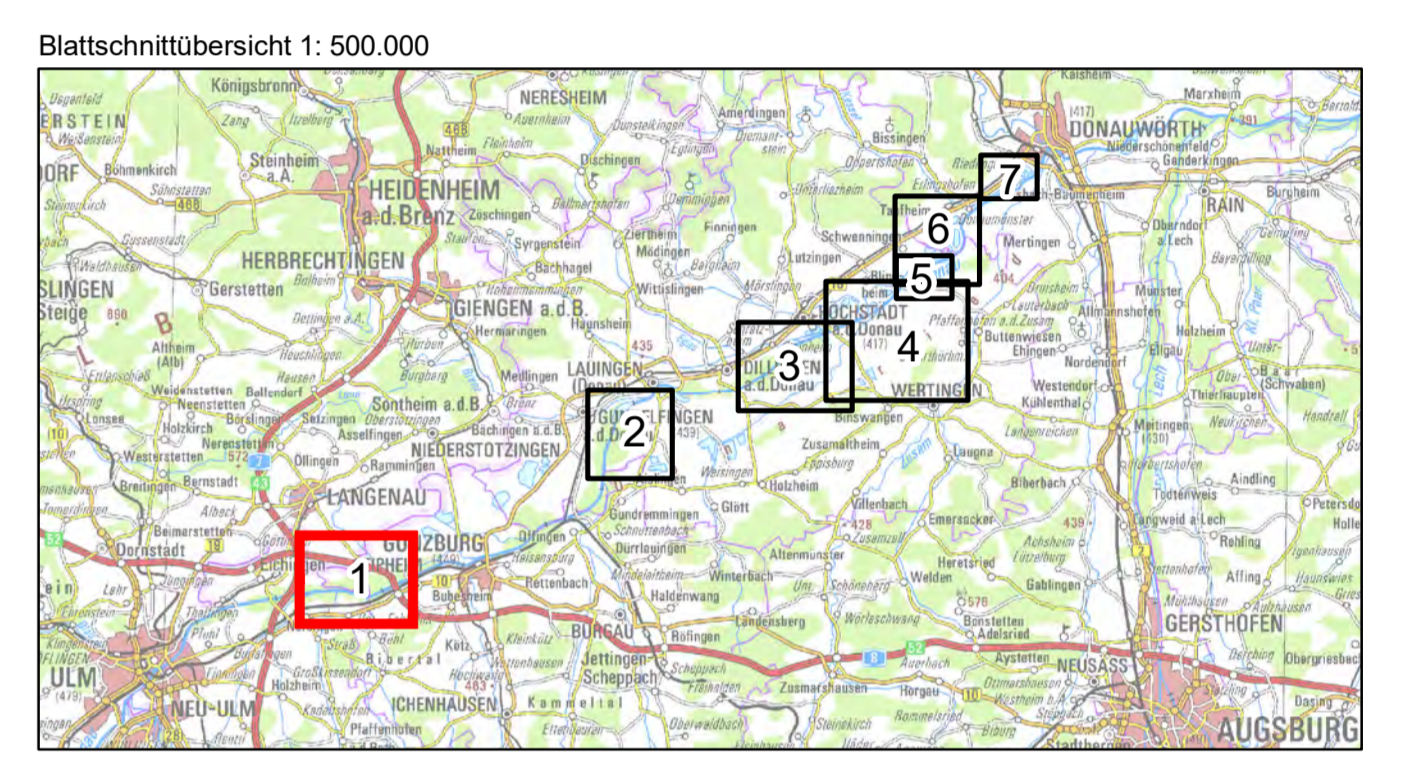
- Fließgewässer
- Stillgewässer
- Äcker/Felder
- Grünland
- Ufersäume, Säume, Ruderal- und Staudenfluren
- Röhrichte und Großseggenriede
- Feldgehölz, Hecke, Gebüsch
- Laub(misch)wald
- Nadel(misch)wald
- Waldmäntel, Vorwälder
- Felsen, Block- und Schutthalde, Geröllfelder, vegetationsfreie/-arme offene Bereiche
- Freiflächen des Siedlungsbereichs
- Siedlungsfläche
- Verkehrsfläche

**Nachrichtlich**

- Untersuchungsraum
- Flutungsgerinne
- Fläche für Deich / Geländemodellierung
- ⊕ Deichscharte
- Bauwerke**
- E Einlassbauwerk
- A Auslaufbauwerk
- D Durchlass, Verrohrung
- P Pumpwerk, Schöpfwerk
- S Stielbauwerk
- T Deichtor

**Überflutung im Planzustand bei Extremhochwasser**

- absolute Einstauhöhe > 2.50 m
- zusätzlich überflutete Flächen



Gew I  
**Donau**  
Iller- bis Lechmündung



Nachdruck oder Vervielfältigung, auch auszugsweise, nur mit Genehmigung des Herausgebers. Geobasisdaten © Bayerische Vermessungsverwaltung 2010. Koordinatenreferenzsystem: DHDN 3-Degree Gauss Zone 4 (EPSG:31468). Höhenbezugssystem: DINN2011.

Vorhaben:	<b>Hochwasserschutz Aktionsprogramm Schwäbische Donau</b> Rückhalte-Projekt	Anlage:	<b>8.1.1.4</b>
Vorhabensträger:	Freistaat Bayern Wasserwirtschaftsamt Donauwörth Fargasse 23, 99089 Donauwörth, Tel. 0936/7009-0, Fax 0936/7009-136	Plan-Nr.:	<b>1</b>
Landkreis:	Günzburg, Neu-Ulm	Maßstab:	<b>1: 10.000</b>
Gemeinde:	Leipheim, Nersingen, Eichingen	Datum, Name:	
Kennzeichen:	G1h773139001	entw.:	Februar 2019, Koch / Pfalter
		gez.:	Februar 2019, Krause / Meißner
		gepr.:	August 2019, Probst
		gepr.:	August 2019, Löffler
Entwurfsverfasser:	ARGE Hochwasserschutz Schwäbische Donau Basler Konzept GmbH Börsen Berende Ingenieure GmbH WALD + CORBE Consulting GmbH	Vorhabensträger:	
Datum:	13.08.2019	gepr.:	13.08.2019
Datum:	13.08.2019	gepr.:	13.08.2019

08.07.2019 05:31 14x206 GIS-Projekt190227\_LP\_Fauna\_Vogel\_10000\_BI.mxd  
 08.07.2019 05:31 14x206 GIS-Projekt190227\_LP\_Fauna\_Vogel\_10000\_BI.mxd