

MENSCHEN EINSCHLIESSLICH DER MENSCHLICHEN GESUNDHEIT, ERHOLUNG UND LANDSCHAFT

Bestand

- Nutzungstypen (Biotopgruppen gem. BayKompV, FNP, ALKIS)
- Acker
 - Grünland
 - Wald
 - Gehölz
 - Gewässer
 - Sonstige Biotopflächen
 - Sport, Freizeit und Erholungsfläche
 - Ca, Campingplatz
 - Eh, Erholungsfläche
 - Fr, Freizeitanlagen
 - Ga, Garten
 - Gr, Grünanlage
 - Sa, Sportanlagen
 - Sp, Spielplatz, Bolzplatz
 - WF, Wochenend- und Ferienhausfläche
 - Wp, Wochenendplatz
 - Siedlungsflächen
 - Industrie- u. Gewerbefläche
 - Verkehrsflächen
 - Kiesabbau; abgeschlossen, aktiv, geplant (WWA DON, 2018)

Landschaftsbildeneinheiten und Erholungsbereiche im Untersuchungsgebiet

- Abgrenzung der Landschaftsbildeneinheiten mit Namen
- Donau
- Rad- und Wanderwege (Bayerische Vermessungsverwaltung)
- überregionale Rad- und Wanderwege
 - örtliche Rad- und Wanderweg

Schutzgebiete mit besonderer Bedeutung für Landschaft und Erholung

- Landschaftsschutzgebiet
- Naturschutzgebiet
- Naturdenkmal (flächenhaft)
- Naturdenkmal (punkthaft)
- Wald mit besonderer Bedeutung für die Erholung

Luft und Klima

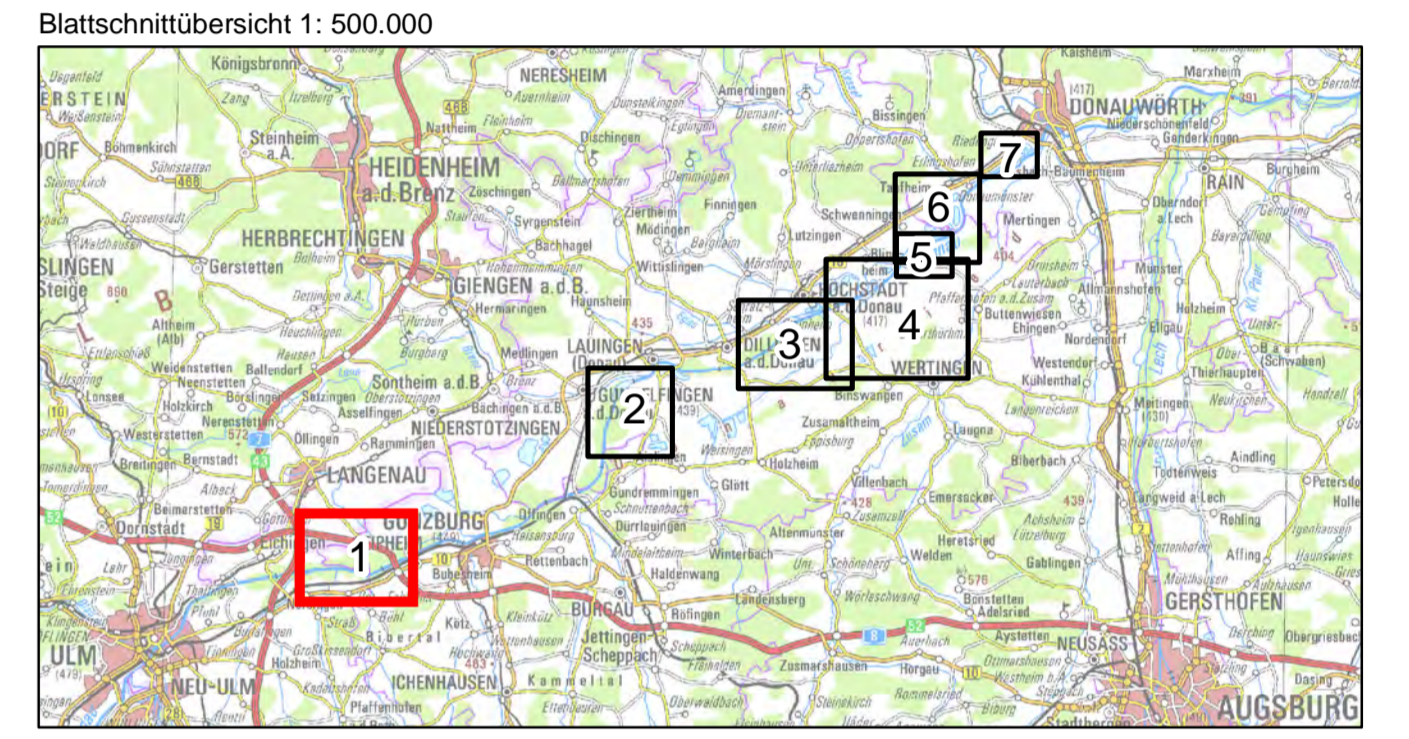
- Bannwald
- Wälder mit besonderer Funktion laut Waldaktionsplan
- Lokaler Klimaschutzwald
 - Wald mit besonderer Bedeutung als Lebensraum, Landschaftsbild, Genressource

Kulturgüter

- Bodendenkmal
- Baudenkmal

Nachrichtlich

- Untersuchungsraum
- Flutungsgerinne
- Fläche für Deich / Geländemodellierung
- Deichscharte
- Bauwerke**
- Einlassbauwerk
- Auslassbauwerk
- Durchlass, Verrohrung
- Pumpwerk, Schöpfwerk
- Sielbauwerk
- Deichtor
- Überflutung im Planzustand bei Extremhochwasser**
- absolute Einstauchhöhe > 2.50 m
- zusätzlich überflutete Flächen



Gew I
Donau
Iller- bis Lechmündung



Nachdruck oder Vervielfältigung, auch auszugsweise, nur mit Genehmigung des Herausgebers.
Geobasisdaten © Bayerische Vermessungsverwaltung 2010
Koordinatenreferenzsystem: DHDN 3-Degree Gauss Zone 4 (EPSG:31468)
Höhenreferenzsystem: DHHN2016

Vorhaben:	Hochwasserschutz Aktionsprogramm Schwäbische Donau Rückhalte-Projekt	Anlage:	8.1.1.1
Vorbereitender:	Freistaat Bayern vertreten durch das Wasserwirtschaftsamt Donauwörth Friedstraße 23, 89069 Donauwörth, Tel.: 0936/7009-0, Fax: 0936/7009-136	Plan-Nr.:	1
Landkreis:	Günzburg, Neu-Ulm	Maßstab:	1: 10.000
Gemeinde:	Leipheim, Nersingen, Elchingen	entw.:	März 2022, Koch / Pfalter
Kennzeichen:	G1h731390001	gez.:	März 2022, Krause / Meißner
Rückhalteraum Leipheim Schutzgut Menschen, Erholung, Luft/Klima, Kulturgüter Bestand und Konflikte		gepr.:	Mai 2022, Probst
Entwurfsverfasser:	ARGE Hochwasserschutz Schwäbische Donau Basler Konzept GmbH Börsen Berende Ingenieure GmbH WALD + CORBE Consulting GmbH	gepr.:	Mai 2022, Löffler
Datum:	23.05.2022	Datum:	23.05.2022
Druck:	Dr.-Ing. Michael Probst	Druck:	Dr.-Ing. Andreas Rindock, Ltd. Baubüro

Druckdatum: 22.05.2022 05:31 | Nutzer: GIB_PlanM211108_LP_Mermaid_Landwirtschaft_0000_BLI.mxd