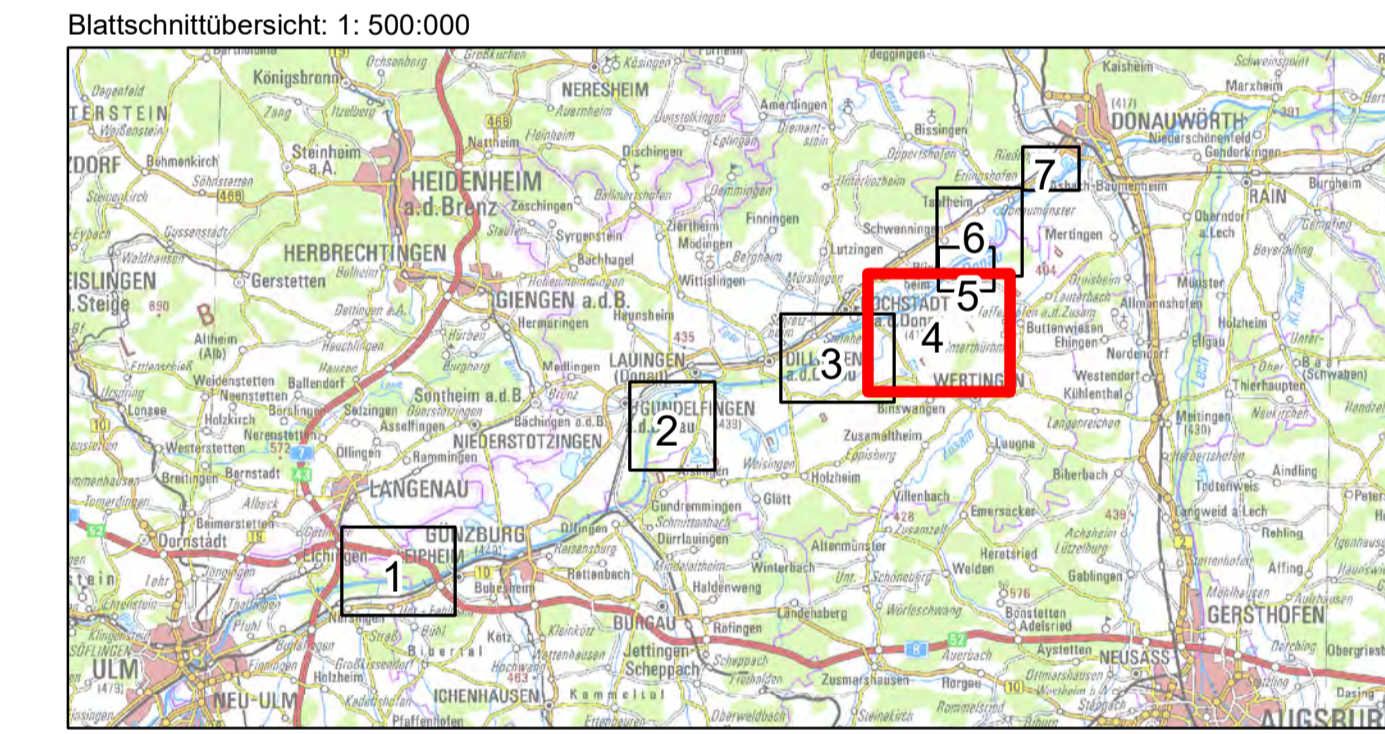


- Bestand:**
- überschwemmte Flächen beim Hochwasser im Jahr 1882
 - Gemeindegrenzen
- Planung:**
- Umgriff ROVar A
 - Umgriff ROVar B



Gew I
Donau
 Iller- bis Lechmündung



Nachdruck oder Vervielfältigung, auch auszugsweise, nur mit Genehmigung des Herausgebers.
 Geobasisdaten © Bayerische Vermessungsverwaltung 2010
 Koordinatenreferenzsystem: DTMN 5-Degree Gauss Zone 4 (EPSG:31466)
 Höhenbezugsystem: DHHN2016

Vorbereitet von:	Hochwasserschutz Aktionsprogramm Schwäbische Donau Rückhalte-Projekt	Anlage:	7.5
Vorbereitungsstelle:	Freistaat Bayern Wasserwirtschaftsamt Donauwörth Fogtstraße 23, 89609 Donauwörth, Tel. 0936/7009-0, Fax 0936/7009-136	Plan-Nr.:	4
Landkreis:	Dillingen an der Donau	Maßstab:	1: 10.000
Gemeinde:	Blindheim, Buttenswiesen, Wertingen, Schwenningen	Datum, Name:	entw. Februar 2018 KRO
Kennzeichen:	G117731390001	gepr.:	November 2021 KRO
Rückhalteraum Neugeschüttwörth Historische TK 7430 N/7330 N/7329 N/ 7429 N aus dem Jahr 1959 / überschwemmte Flächen beim Hochwasser im Jahr 1882		gepr.:	November 2021 KRO
Entwurfverfasser:	ARGE Hochwasserschutz Schwäbische Donau Bader Konzept GmbH Börsen-Bezirke-Regenerie GmbH WALD + CORBE Consulting GmbH	Vorbereitungsstelle:	gepr.:
13.11.2021	gepr. [Signature]	13.11.2021	gepr. [Signature]

WALD + CORBE
 1100-2019
 W:\WWW\Donauwörth\BfP\Donau\BfP_Programm\07_Technik\Umsatzrechnung\06_USE\Projekt\Blaubezeichnung\14_NTV_Blaubezeichnung_Karte_DTM.dwg
 17