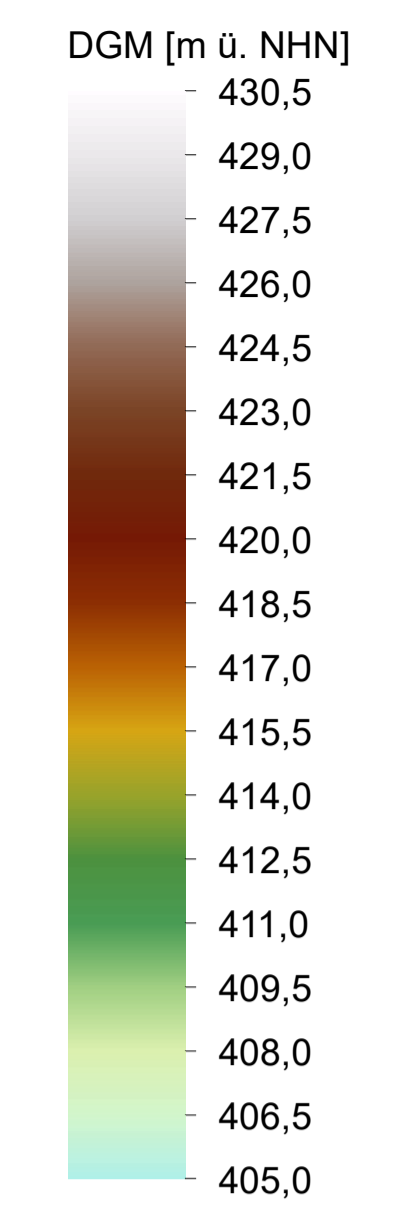


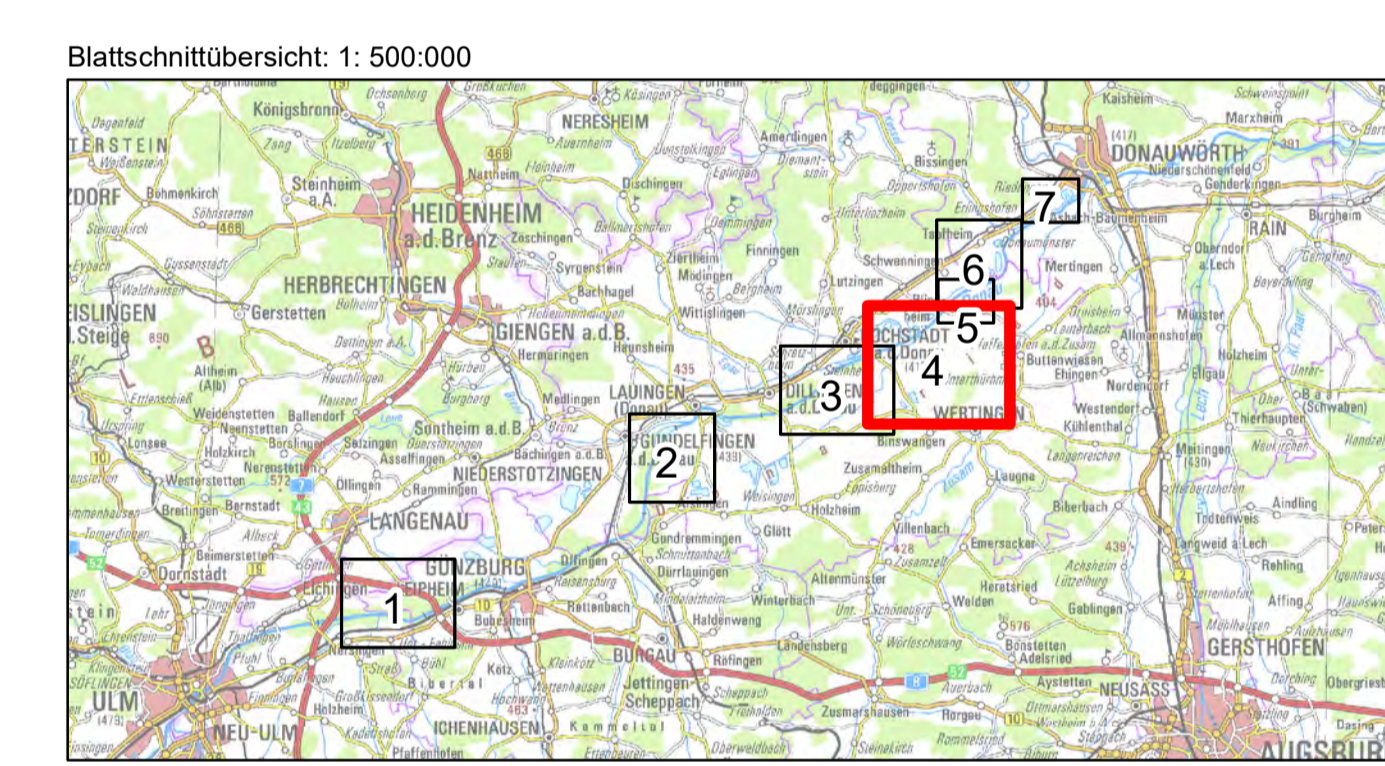
Bestand:



Gemeindegrenzen

Planung:

Umgriff ROVar A
 Umgriff ROVar B



Wasserwirtschaftsamt
Donauwörth

Gew I
Donau
Iller- bis Lechmündung



Nachdruck oder Vervielfältigung, auch auszugsweise, nur mit Genehmigung des Herausgebers.
 Geobasisdaten © Bayerische Vermessungsverwaltung 2010
 Koordinatenreferenzsystem: DHDN 3 Degree Gauss Zone 4 (EPSG:31466)
 Höhenbezugsystem: DHHN/2016

Vorhaben: Hochwasserschutz Aktionsprogramm Schwäbische Donau Rückhalte-Projekt		Anlage: 7.4
Vorhabensträger: Freistaat Bayern, vertreten durch das Wasserwirtschaftsamt Donauwörth, Forststraße 23, 89609 Donauwörth, Tel. 0049/7009-0, Fax 0049/7009-136		Plan-Nr.: 4
Landkreis: Dillingen an der Donau Gemeinde: Blindheim, Buttenwiesen, Wertingen, Schwenningen Kennzeichen: G1h7731390001		Maßstab: 1: 10.000
Rückhalteraum Neugeschüttwörth Digitales Geländemodell		Datum, Name: entw. Februar 2018 KRO
Erwartungsverfasser: ARGE Hochwasserschutz Schwäbische Donau Basler Konzept GmbH Börsen-Beckende Ingenieure GmbH WALD + CORBE Consulting GmbH	Vorhabensträger: 13.11.2021 13.11.2021	gepr.: November 2021 KRO gepr.: November 2021 Löffler

WALD + CORBE
 21081819 | www.donauwuerth.de | Programm07 | Technische Literaturverwaltungs-DB | DGM7.4 | NW | Bestand_DGM.mxd