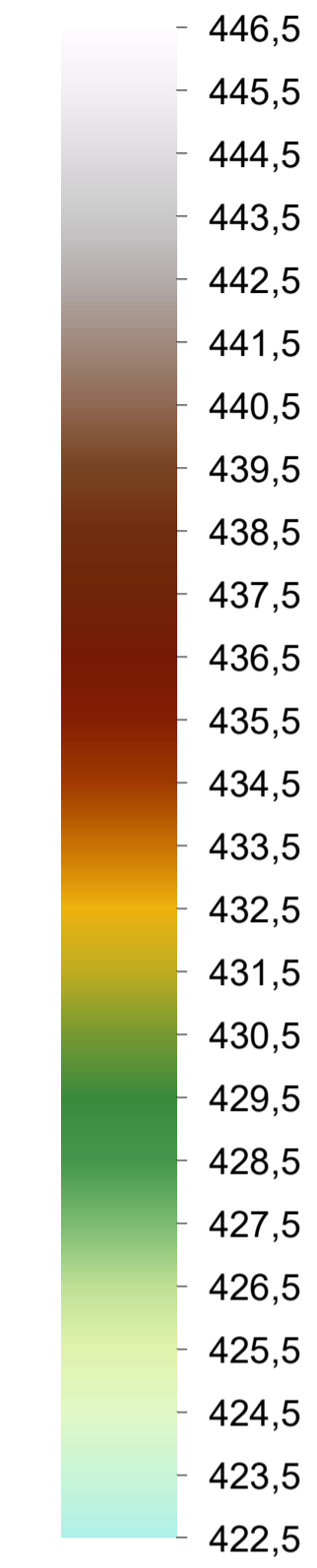


**Bestand:**

DGM [m ü. NHN]

Value

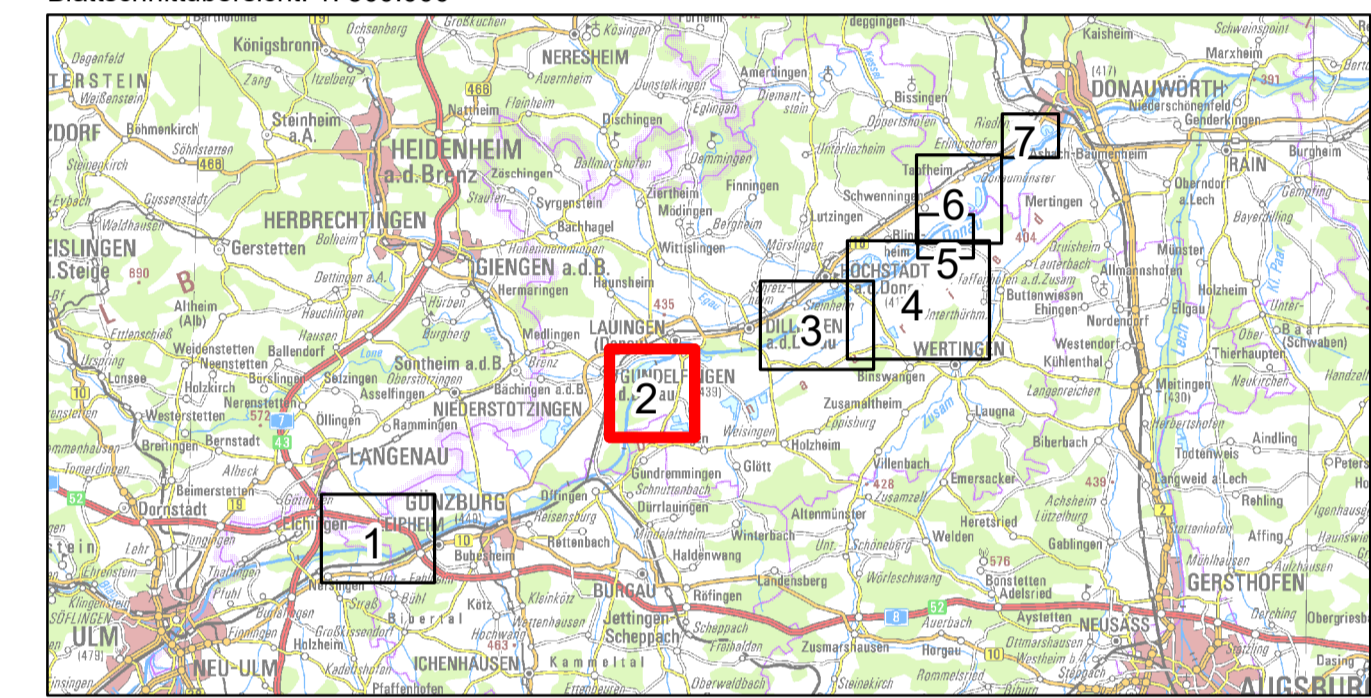


Gemeindegrenzen

**Planung:**

- Umgriff ROVar A
- Umgriff ROVar B

Blattschnittübersicht: 1: 500.000



Wasserwirtschaftsamt  
Donauwörth

Gew I  
Donau  
Iller- bis Lechmündung



Nachdruck oder Vervielfältigung, auch auszugsweise, nur mit Genehmigung des Herausgebers. Geobasisdaten © Bayerische Vermessungsverwaltung 2010 Koordinatenreferenzsystem: DHDN 3-Degree Gauss Zone 4 (EPSG:31468) Höhenbezugssystem: DHHN2016

Vorhaben: <b>Hochwasserschutz Aktionsprogramm Schwäbische Donau</b> Rückhalte-Projekt		Anlage: <b>7.4</b>
Vorhabensträger: <b>Freistaat Bayern</b> vertreten durch das <b>Wasserwirtschaftsamt Donauwörth</b> Fergstraße 23, 86609 Donauwörth, Tel. 0906/7009-0, Fax 0906/7009-136		Plan-Nr.: <b>2</b>
Landkreis: <b>Dillingen an der Donau</b> Gemeinde: <b>Laingen (Donau), Gundelfingen a. d. Donau</b> Kennzeichen: <b>G1173139001</b>		Maßstab: <b>1: 10.000</b>
<b>Rückhalteraum Helmeringen</b> Digitales Geländemodell		Datum, Name: entw. <b>Februar 2019</b> KRO
Entwurfsverfasser: <b>ARGE Hochwasserschutz Schwäbische Donau</b> Baecker Konzept GmbH Björnßen Beratende Ingenieure GmbH WALD + CORBE Consulting GmbH 13.11.2021 gez.	Vorhabensträger: 13.11.2021 gez.	gez. <b>November 2021</b> KRO gez. <b>November 2021</b> Probst gez. <b>November 2021</b> Löffler
<small>Datum</small>   <small>Dr.-Ing. Michael Probst</small>	<small>Datum</small>   <small>Dr.-Ing. Andreas Rimböck, 1st. Baudirektor</small>	