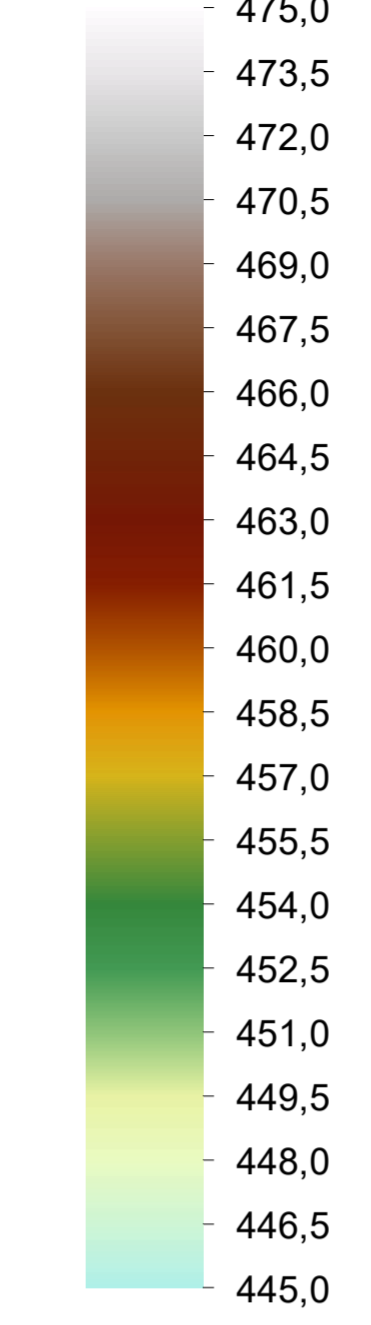


**Bestand:**

DGM [m ü. NHN]

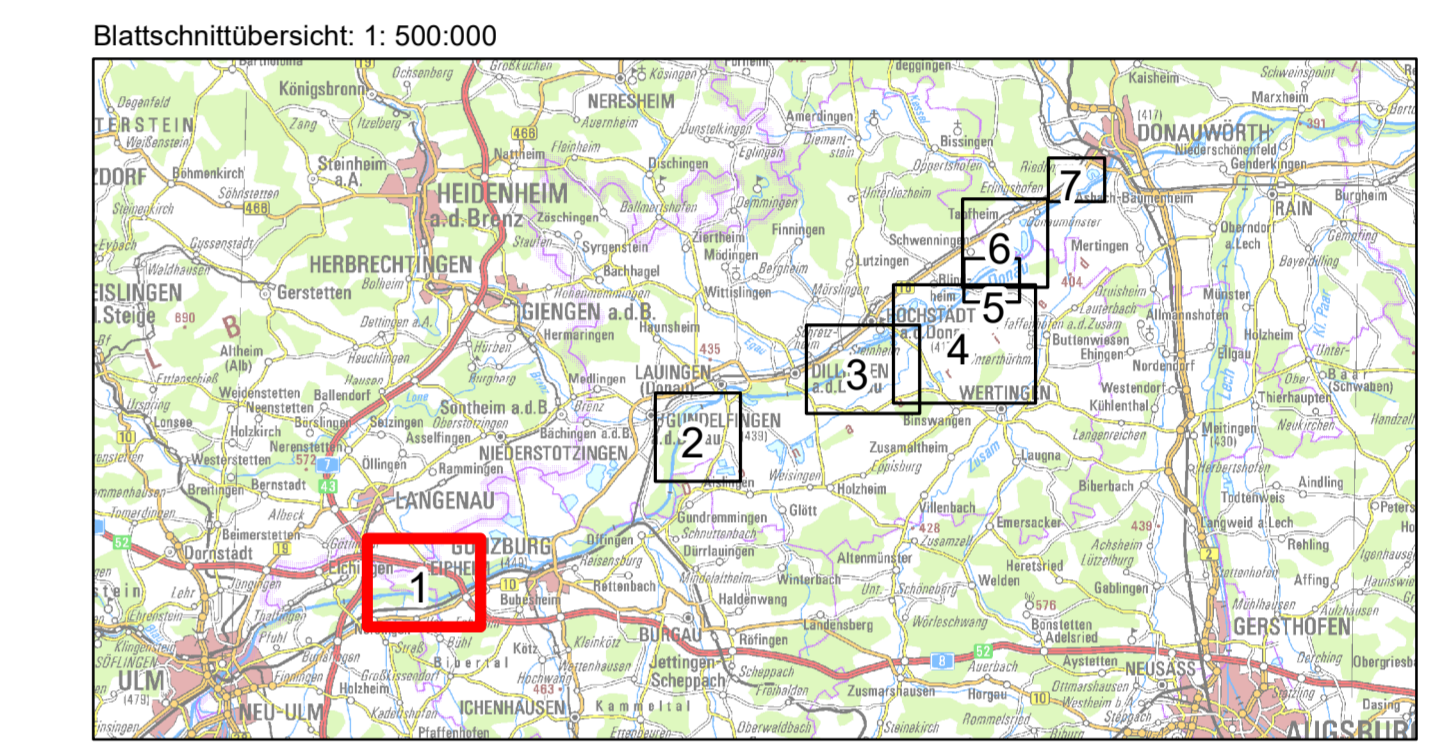


Gemeindegrenzen

**Planung:**

Umgriff ROVar A

Umgriff ROVar B



Nachdruck oder Vervielfältigung, auch auszugsweise,  
nur mit Genehmigung des Herausgebers.  
Geobasisdaten © Bayerische Vermessungsverwaltung 2010  
Koordinatenreferenzsystem: DHDN 3-Degree Gauss Zone 4 (EPSG:31468)  
Höhenbezugsystem: DHHN2016

Vorhaben: <b>Hochwasserschutz Aktionsprogramm Schwäbische Donau Rückhalte-Projekt</b>		Anlage: <b>7.4</b>
Vorhabensträger: <b>Freistaat Bayern</b> vertreten durch das Wasserwirtschaftsamt Donauwörth Förgstraße 23, 86609 Donauwörth, Tel. 0906/7009-0, Fax 0906/7009-136		Plan-Nr.: <b>1</b>
Landkreis: Günzburg, Neu-Ulm		Maßstab: <b>1: 10.000</b>
Gemeinde: Leipheim, Nersingen, Elchingen		
Kennzeichen: G1h773190001		Datum, Name: entw. Februar 2019 KRO
Rückhalteraum Leipheim Digitales Geländemodell		gez. November 2021 KRO
		entw. November 2021 Probst
Entwurfsverfasser: <b>ARGE Hochwasserschutz Schwäbische Donau</b> Basader Konzept GmbH Blömmel Beratende Ingenieure GmbH WALD + CORBE Consulting GmbH		gez. November 2021 Löffler
Vorhabensträger: <b>ARGE</b>		gez. November 2021 Löffler
13.11.2021 [Datum] [Dr.-Ing. Michael Probst]		13.11.2021 [Datum] [Dr.-Ing. Andreas Rimbeck, Ltd. Baustreiter]