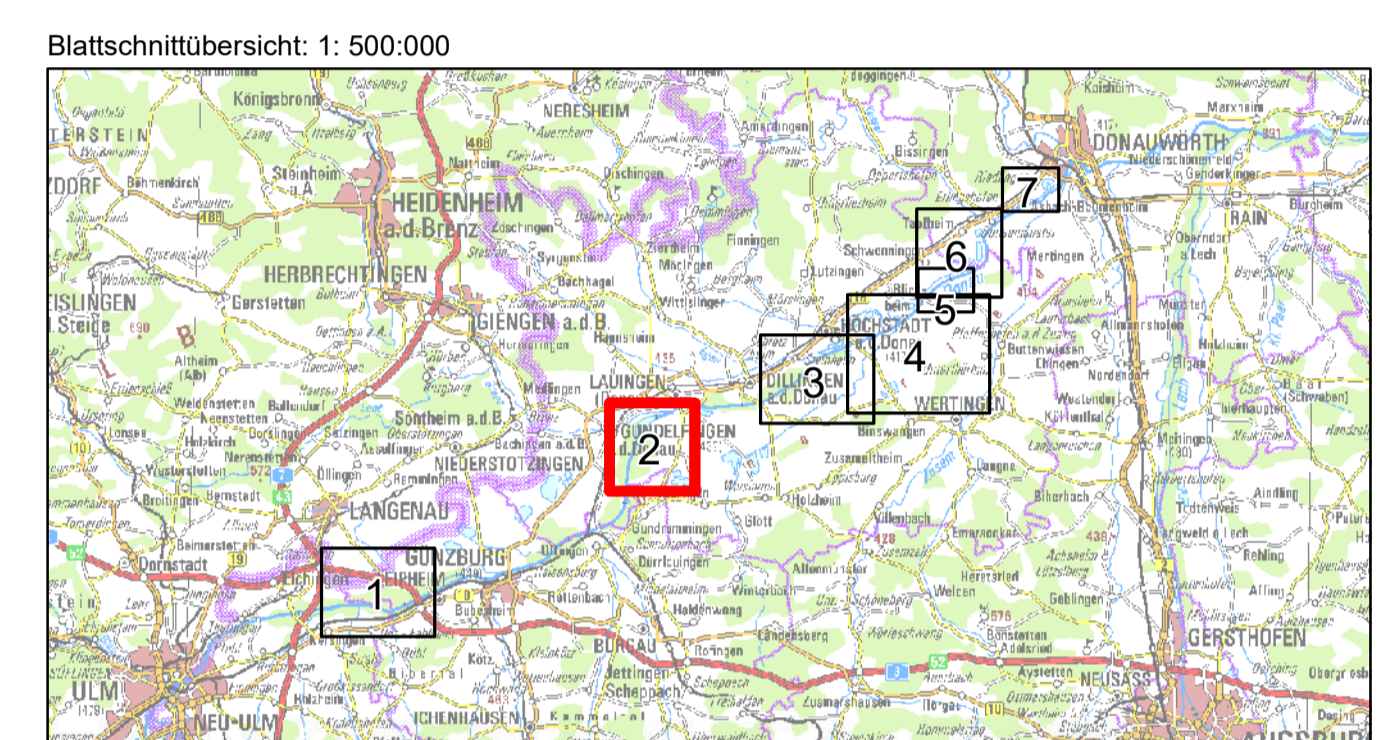


**Bestand:**

- Kiesabbau aktiv
- Kiesabbau rekultiviert
- Bahnverkehr
- Platz
- Straßenverkehr
- Weg
- Gemeindegrenzen

**Planung:**

- Umgriff ROVar A
- Umgriff ROVar B



Nachdruck oder Vervielfältigung, auch auszugsweise, nur mit Genehmigung des Herausgebers. Geobasisdaten © Bayerische Vermessungsverwaltung 2010. Koordinatenreferenzsystem: DHDN 3-Degree Gauss Zone 4 (EPSG:31468). Höhenbezugssystem: DHHN2016.

Vorhaben: <b>Hochwasserschutz Aktionsprogramm Schwäbische Donau</b> Rückhalte-Projekt		Anlage: <b>7.3</b>
Vorhabenträger: <b>Freistaat Bayern</b> vertreten durch das <b>Wasserwirtschaftsamt Donauwörth</b> Fergstraße 23, 86609 Donauwörth, Tel. 0906/7009-0, Fax 0906/7009-136		Plan-Nr.: <b>2</b>
Landkreis: <b>Dillingen an der Donau</b> Gemeinde: <b>Lauingen (Donau), Gundelfingen a. d. Donau</b> Kennzeichen: <b>G1h7731390001</b>		Maßstab: <b>1: 10.000</b>
Entwurfsverfasser: <b>ARGE Hochwasserschutz Schwäbische Donau</b> Bäder Konzept GmbH Björnßen Beratende Ingenieure GmbH WALD + CORBE Consulting GmbH		Datum: <b>15.11.2021</b> gez. <b>Dr.-Ing. Michael Probst</b> Datum: <b>15.11.2021</b> gez. <b>Dr.-Ing. Andreas Rimböck, Ltd. Baudirektor</b>
Rückhalteraum Helmeringen Kiesabbau/ Verkehrsflächen		Datum, Name: <b>Februar 2019, KRO</b> entw.: <b>Februar 2019, KRO</b> gepr.: <b>November 2021, KRO</b> gepr.: <b>November 2021, Probst</b> gepr.: <b>November 2021, Löffler</b>

WALD + CORBE  
 10.02.2022  
 \\scc01.donauw.wald\projekte\GIS\Projekte\Bestandskarten\Kiesabbau\_Wald\_Corbe\1-3-2\_HE\_Bestand\_Kiesabbau\_Verkehr.mxd