

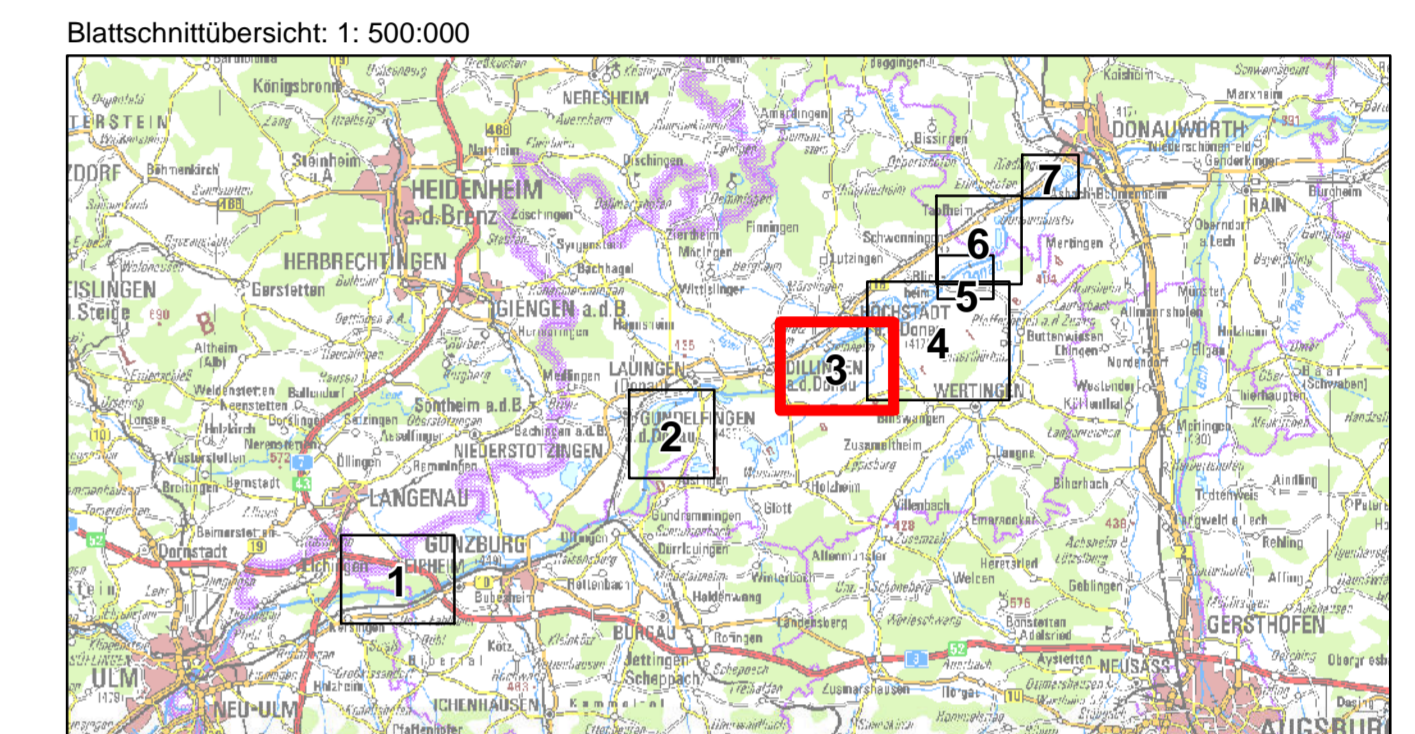
Bestand:

- Bahnverkehr
- Fläche besonderer funktionaler Prägung
- Fläche gemischter Nutzung
- Fließgewässer
- Friedhof
- Gehölz
- Industrie und Gewerbefläche
- Landwirtschaft
- Platz
- Sport-, Freizeit- und Erholungsfläche
- Stehendes Gewässer
- Straßenverkehr
- Tagebau, Grube, Steinbruch
- Unland, vegetationslose Fläche
- Wald
- Weg
- Wohnbaufläche
- Gemeindegrenzen

Planung:

- Umgriff ROVar A = ROVar B

Die dargestellte Flächennutzung stellt den zum Zeitpunkt der kartografischen Aufnahme aktuellen Zustand der Flächennutzung dar. Durch die dynamischen Prozesse von Abbau und Rekultivierung können die tatsächlichen Flächennutzungen innerhalb der Kiesabbaubereiche (Abgrenzung s. Anlage 7.3) abweichen.



Nachdruck oder Vervielfältigung, auch auszugsweise, nur mit Genehmigung des Herausgebers.
Geobasisdaten © Bayerische Vermessungsverwaltung 2010
Koordinatenreferenzsystem: DHDN 3-Degree Gauss Zone 4 (EPSG:31468)
Höhenbezugsystem: DHHN2016

Vorhaben: Hochwasserschutz Aktionsprogramm Schwäbische Donau Rückhalte-Projekt		Anlage: 7.2
Vorhabensträger: Freistaat Bayern vertreten durch das Wasserwirtschaftsamt Donauwörth <small>Förgstraße 23, 86609 Donauwörth, Tel. 0906/7009-0, Fax 0906/7009-136</small>		Plan-Nr.: 3
Landkreis: Dillingen a.d. Donau Gemeinde: Dillingen a.d. Donau, Höchstädt a.d. Donau Kennzeichen: G11773130001		
Rückhalteraum Bischofswörth/Christianswörth Flächennutzung		Maßstab: 1: 10.000 Datum, Name: entw. Februar 2019, Mewes, Roth
Entwurfsverfasser: ARGE Hochwasserschutz Schwäbische Donau <small>Baader Konzept GmbH Börslein Beratende Ingenieure GmbH WALD + CORBE Consulting GmbH</small>		gez. November 2021, Mewes, Seybold
Vorhabensträger: <small>15.11.2021</small>		gez. November 2021, Löffler