

**Bestand:**

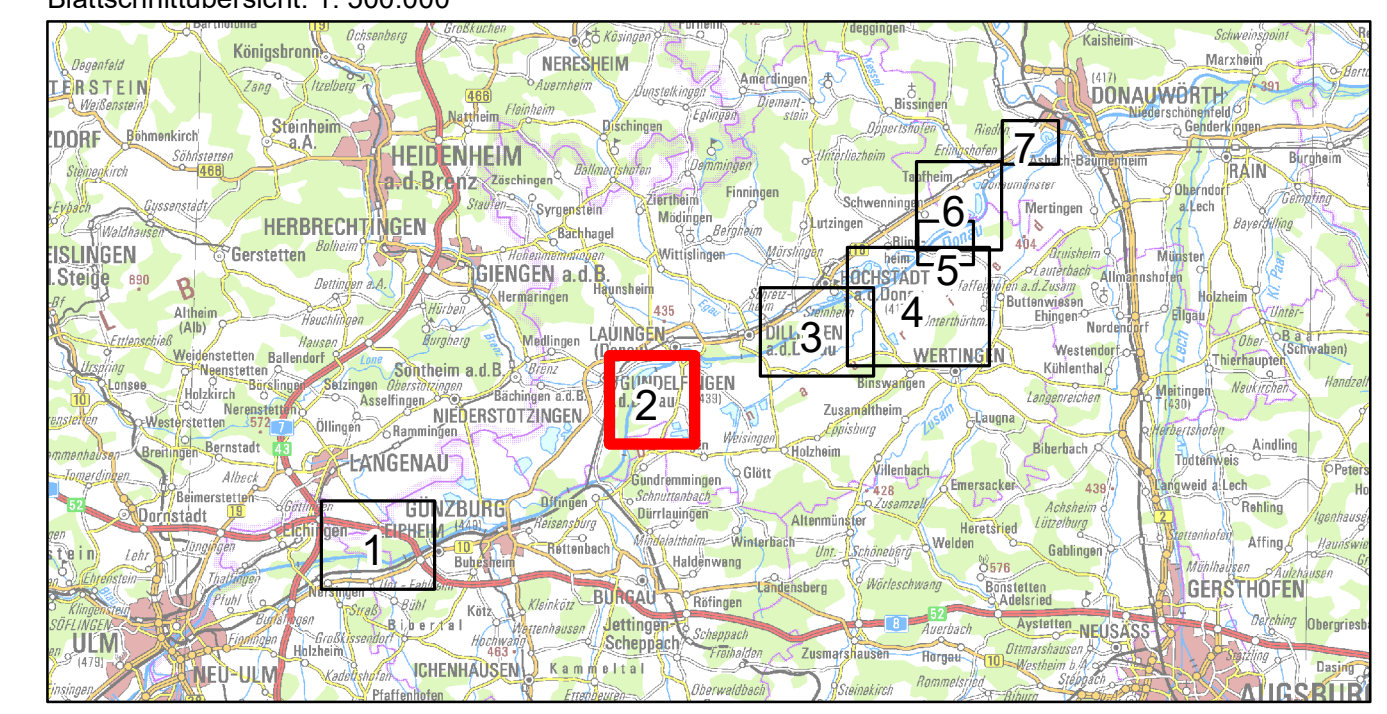
- Bahnverkehr
- Fläche besonderer funktionaler Prägung
- Fläche gemischter Nutzung
- Fließgewässer
- Friedhof
- Gehölz
- Industrie und Gewerbefläche
- Landwirtschaft
- Platz
- Sport-, Freizeit- und Erholungsfläche
- Stehendes Gewässer
- Straßenverkehr
- Tagebau, Grube, Steinbruch
- Unland, vegetationslose Fläche
- Wald
- Weg
- Wohnbaufläche
- Gemeindegrenzen

**Planung:**

- Umgriff ROVar A
- Umgriff ROVar B

Die dargestellte Flächennutzung stellt den zum Zeitpunkt der kartografischen Aufnahme aktuellen Zustand der Flächennutzung dar. Durch die dynamischen Prozesse von Abbau und Rekultivierung können die tatsächlichen Flächennutzungen innerhalb der Kiesabbaubereiche (Abgrenzung s. Anlage 7.3) abweichen.

Blattschnittübersicht: 1: 500.000



Gew I  
Donau  
Iller- bis Lechmündung



Nachdruck oder Vervielfältigung, auch auszugsweise, nur mit Genehmigung des Herausgebers. Geobasisdaten © Bayerische Vermessungsverwaltung 2010. Koordinatenreferenzsystem: DHDN 3-Degree Gauss Zone 4 (EPSG:31468). Höhenbezugssystem: DHHN2016.

<p>Vorhaben: <b>Hochwasserschutz Aktionsprogramm Schwäbische Donau</b> Rückhalte-Projekt</p> <p>Vorhabenträger: <b>Freistaat Bayern</b> vertreten durch das <b>Wasserwirtschaftsamt Donauwörth</b> Fergstraße 23, 86609 Donauwörth, Tel. 0906/7009-0, Fax 0906/7009-136</p> <p>Landkreis: Dillingen an der Donau Gemeinde: Lauingen (Donau), Gundelfingen a. d. Donau Kennzeichen: G117731390001</p>	<p>Anlage: <b>7.2</b></p> <p>Plan-Nr.: <b>2</b></p>
<p><b>Rückhalteraum Helmeringen</b> Flächennutzung</p>	
<p>Maßstab: <b>1: 10.000</b></p>	
<p>Entwurfsverfasser: <b>ARGE Hochwasserschutz Schwäbische Donau</b> Blaier Konzept GmbH Björnsen Beratende Ingenieure GmbH WALD + CORBE Consulting GmbH 13.11.2021</p>	
<p>Vorhabenträger: <b>KRO</b> 13.11.2021</p>	
<p>Datum: 13.11.2021   Dr.-Ing. Michael Probst   Datum: 13.11.2021   Dr.-Ing. Andreas Rimbock, Ltd. Baudirektor</p>	
<p>entw. Februar 2019 KRO</p>	
<p>gez. November 2021 KRO</p>	
<p>gepr. November 2021 Probst</p>	
<p>gepr. November 2021 Löffler</p>	

WALD + CORBE 10.09.2019 W:\WWA-Donauwörth\_RHP-Donau\07\_Technische\_Untersuchungen\06\_GIS-Projekt\Bestandskarten\3\_2\_HE\_Bestand\_Flaechennutzung.mxd