

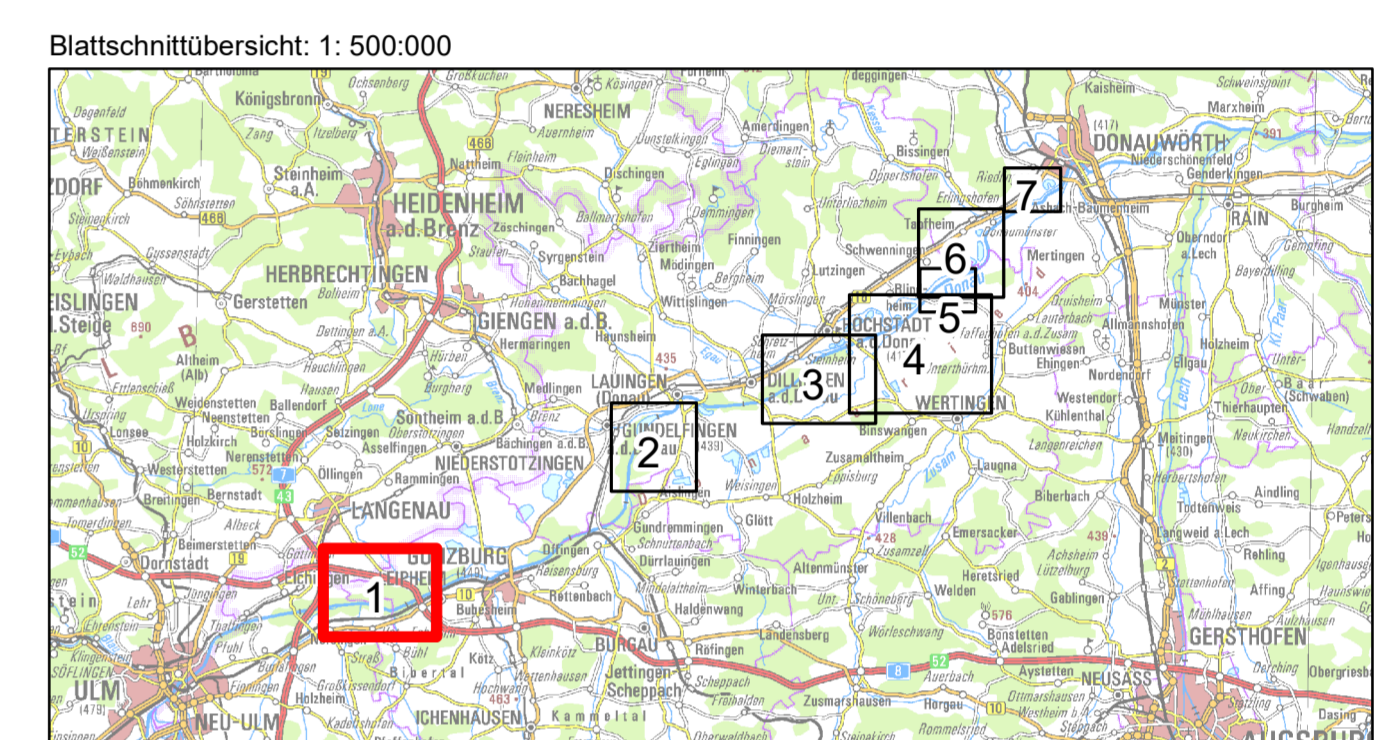
Bestand:

- Bahnverkehr
- Fläche besonderer funktionaler Prägung
- Fläche gemischter Nutzung
- Fließgewässer
- Friedhof
- Gehölz
- Industrie und Gewerbefläche
- Landwirtschaft
- Platz
- Sport-, Freizeit- und Erholungsfläche
- Stehendes Gewässer
- Straßenverkehr
- Tagebau, Grube, Steinbruch
- Unland, vegetationslose Fläche
- Wald
- Weg
- Wohnbaufläche
- Gemeindegrenzen

Planung:

- Umgriff ROVar A
- Umgriff ROVar B

Die dargestellte Flächennutzung stellt den zum Zeitpunkt der kartografischen Aufnahme aktuellen Zustand der Flächennutzung dar. Durch die dynamischen Prozesse von Abbau und Rekultivierung können die tatsächlichen Flächennutzungen innerhalb der Kiesabbaubereiche (Abgrenzung s. Anlage 7.3) abweichen.



Wasserwirtschaftsamt
Donauwörth

Gew I
Donau
Iller- bis Lechmündung



Nachdruck oder Vervielfältigung, auch auszugsweise, nur mit Genehmigung des Herausgebers. Geobasisdaten © Bayerische Vermessungsverwaltung 2010 Koordinatenreferenzsystem: DHDN 3-Degree Gauss Zone 4 (EPSG:31468) Höhenbezugssystem: DHHN2016

Vorhaben: Hochwasserschutz Aktionsprogramm Schwäbische Donau Rückhalte-Projekt		Anlage: 7.2
Vorhabensträger: Freistaat Bayern vertreten durch das Wasserwirtschaftsamt Donauwörth Förgstraße 23, 86609 Donauwörth, Tel. 0906/7009-0, Fax 0906/7009-136		Plan-Nr.: 1
Landkreis: Günzburg, Neu-Ulm		
Gemeinde: Leipheim, Nersingen, Elchingen		
Kennzeichen: G11773190001		
Rückhalteraum Leipheim Flächennutzung		Maßstab: 1: 10.000
Entwurfsverfasser: ARGE Hochwasserschutz Schwäbische Donau Baader Konzept GmbH Blömmlein Beratende Ingenieure GmbH WALD + CORBE Consulting GmbH 13.11.2021		Vorhabensträger: 13.11.2021
Datum: (Dr.-Ing. Michael Probst)		gepr.: (Dr.-Ing. Andreas Rimbeck, Ltd. Baudirektor)
entw. Februar 2019 KRO		gepr. November 2021 KRO
gepr. November 2021 Probst		gepr. November 2021 Löffler

WALD + CORBE | 86609 Donauwörth, Rüdigerstraße 107 | Telefon: 0906/7009-0 | E-Mail: info@wald-corbe.de | www.wald-corbe.de