

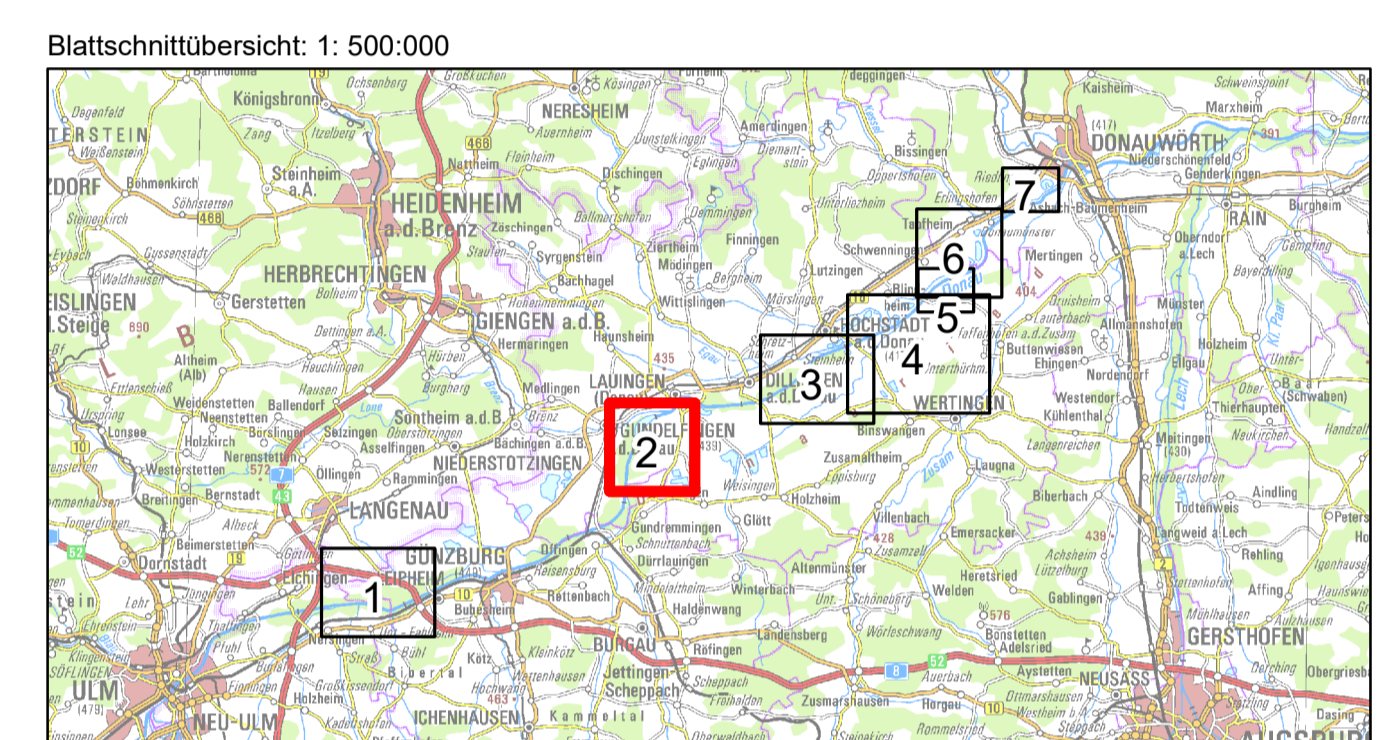
**Bestand:**

- Durchlass
- Stauhaltungsstamm
- Deich
- Gewässernetz
- Festgesetzte Überschwemmungsgebiete
- Vorranggebiete für Hochwasserschutz
- Festgesetztes Überschwemmungsgebiet zur Hochwasserentlastung und -rückhaltung
- Ermittelte Überschwemmungsgebiete (HQ100)
- Gemeindegrenzen

**Planung:**

- Umgriff ROV A
- Umgriff ROV B

Donau:  
 ermitteltes Überschwemmungsgebiet (HQ100): 30.08.2018  
 festgesetztes Überschwemmungsgebiet:  
 Landkreis Günzburg 17.12.2013  
 Landkreis Dillingen a.d. Donau 18.02.2021  
 festgesetztes Überschwemmungsgebiet zur Hochwasserentlastung  
 und -rückhaltung RHR Helmingen:  
 Landkreis Dillingen a.d. Donau 12.04.2022



Gew I  
**Donau**  
 Iller- bis Lechmündung



Nachdruck oder Vervielfältigung, auch auszugsweise, nur mit Genehmigung des Herausgebers. Geobasisdaten © Bayerische Vermessungsverwaltung 2010. Koordinatenreferenzsystem: DHDN 3-Degree Gauss Zone 4 (EPSG:31468). Höhenbezugssystem: DHHN2016.

Vorhaben: <b>Hochwasserschutz Aktionsprogramm Schwäbische Donau</b> Rückhalte-Projekt		Anlage:
Vorhabensträger: <b>Freistaat Bayern</b> vertreten durch das <b>Wasserwirtschaftsamt Donauwörth</b> Forststraße 23, 86609 Donauwörth, Tel. 0906/7009-0, Fax 0906/7009-136		<b>7.1</b>
Landkreis: <b>Dillingen an der Donau</b> Gemeinde: <b>Lauingen (Donau), Gundelfingen a. d. Donau</b> Kennzeichen: G1h7731390001		Plan-Nr.:
		<b>2</b>
Rückhalteraum Helmingen Deiche / festgesetzte, vorläufig gesicherte und ermittelte Überschwemmungsgebiete		Maßstab:
		<b>1: 10.000</b>
Entwurfsverfasser: <b>ARGE Hochwasserschutz Schwäbische Donau</b> Bäder Konzept GmbH Björnßen Beratende Ingenieure GmbH WALD + CORBE Consulting GmbH 13.11.2021		Datum: Name: entw. <b>Februar 2019</b> KRO
Vorhabensträger: 13.11.2021		Datum: Name: gepr. <b>November 2021</b> KRO gepr. <b>November 2021</b> Löffler

WALD + CORBE W:\WWA-Donauwörth\BHP-Donau\07\_Projekt\07\_Technische\_Untersuchungen\06\_GIS-Projekt\Bestand\Bestand\_LUeG\_Deichen\_2-2\_1E\_Bestand\_LUeG\_Deiche.mxd  
 03.02.2022