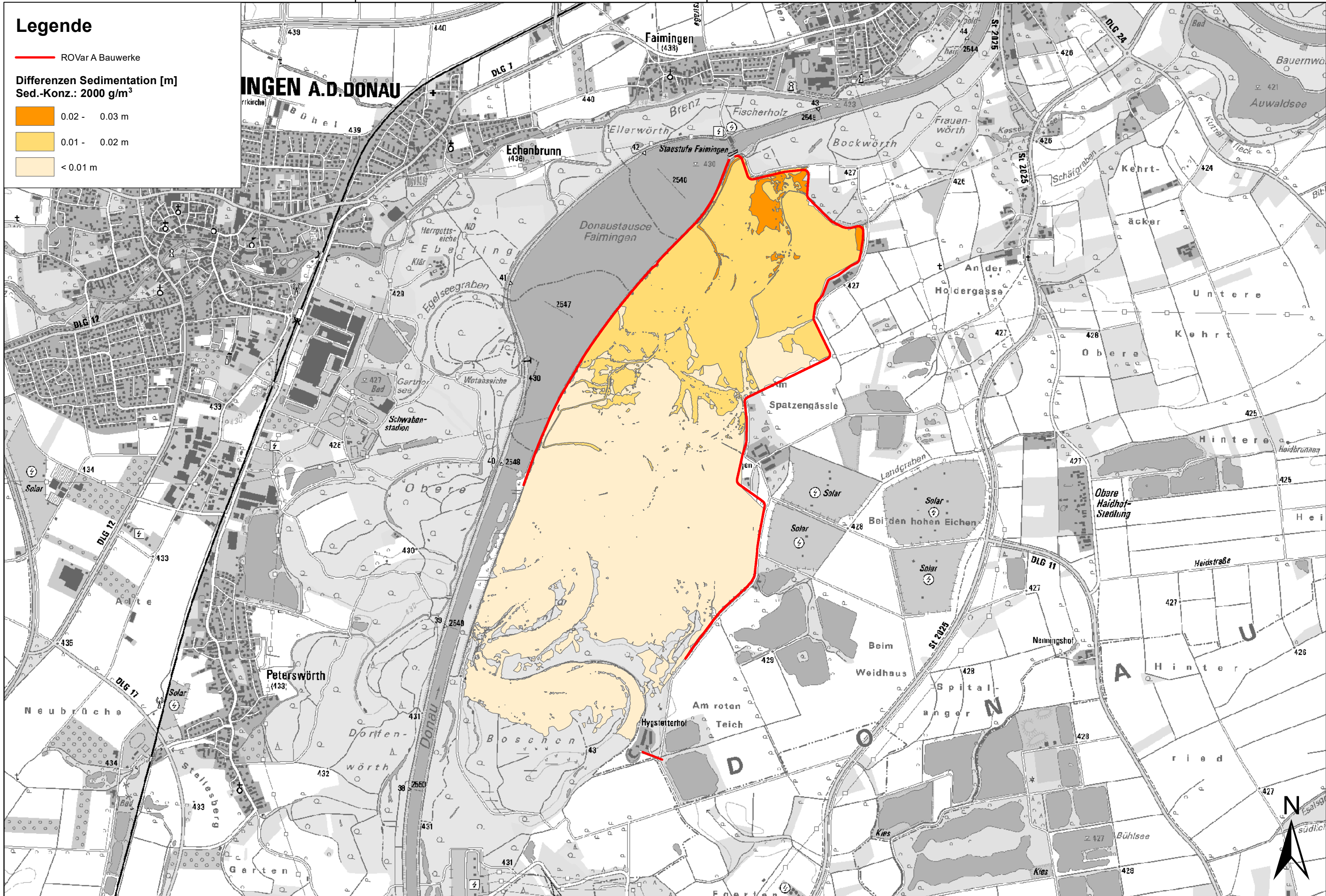
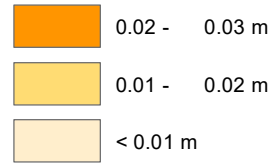


Legende

ROVar A Bauwerke

Differenzen Sedimentation [m]
Sed.-Konz.: 2000 g/m³



Entwurfsverfasser:



Vorhabensträger:

Freistaat Bayern
Wasserwirtschaftsamt Donauwörth



Hochwasserschutz Aktionsprogramm

Schwäbische Donau
Rückhalte-Projekt

Rückhalteraum Helmeringen

Morphologie
Differenzen Sedimentation
ROVar A - Bezugszustand, HQ_{extrem}

Maßstab:

1 : 20.000

Anlage:

6.1.2