

Legende

- Gewässer
- Überflutet im Planungszustand [m]

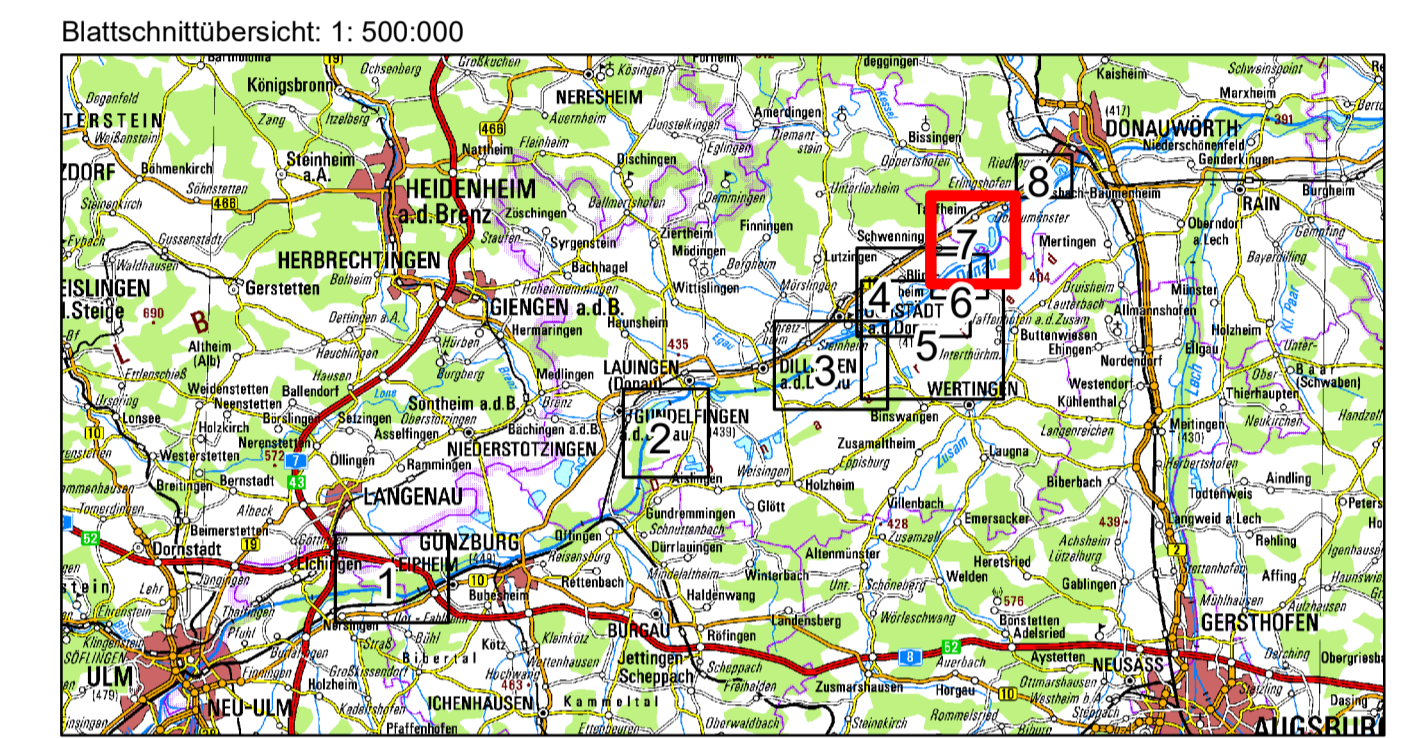
Differenz des max. Grundwasserstands im Planungszustand zum Bezugszustand [m]

- Absenkung
- Anstieg

Minimaler Flurabstand im Planungszustand [m]

- < -3.0
- 3.0 bis -2.0
- 2.0 bis -1.0
- 1.0 bis 0.0
- 0.0 bis 1.0
- 1.0 bis 2.0
- 2.0 bis 3.0
- > 3.0

- Umgrenzung Grundwassermodell
- Abgrenzung ROVar B
- Gemeindegrenzen
- Staustrufen



Wasserwirtschaftsamt
Donauwörth

Gew I
Donau
Iller- bis Lechmündung



Nachdruck oder Vervielfältigung, auch auszugsweise, nur mit Genehmigung des Herausgebers. Geobasisdaten © Bayerische Vermessungsverwaltung 2010. Koordinatenreferenzsystem: DHDN 3-Degree Gauss Zone 4 (EPSG:31468). Höhenbezugssystem: DHHN2016.

Vorhaben: Hochwasserschutz Aktionsprogramm Schwäbische Donau Rückhalte-Projekt		Anlage: 5.3.11
Vorhabensträger: Freistaat Bayern vertreten durch das Wasserwirtschaftsamt Donauwörth Forststraße 23, 86609 Donauwörth, Tel. 0906/7009-0, Fax 0906/7009-136		Plan-Nr.: 16703-1
Landkreis: Neu-Ulm, Günzburg, Dillingen, Donau-Ries Gemeinde: - Kennzeichen: G1h7731390001		
Rückhalteraum Tapfheim Grundwasser Differenzen der maximalen Grundwasserspiegel ROVar B - Bezugszustand HQ100+15%		Maßstab: 1: 10.000 Datum, Name: entw. Februar 2019, Nusch gez. Februar 2019, Nusch gepr. April 2021, Gmünder gepr.
Entwurfsverfasser: 26.04.2021 Datum Unterschrift		Vorhabensträger: Datum: 18.04.2021 (Dr.-Ing. Andreas Rimbeck, List, Baudirektor)