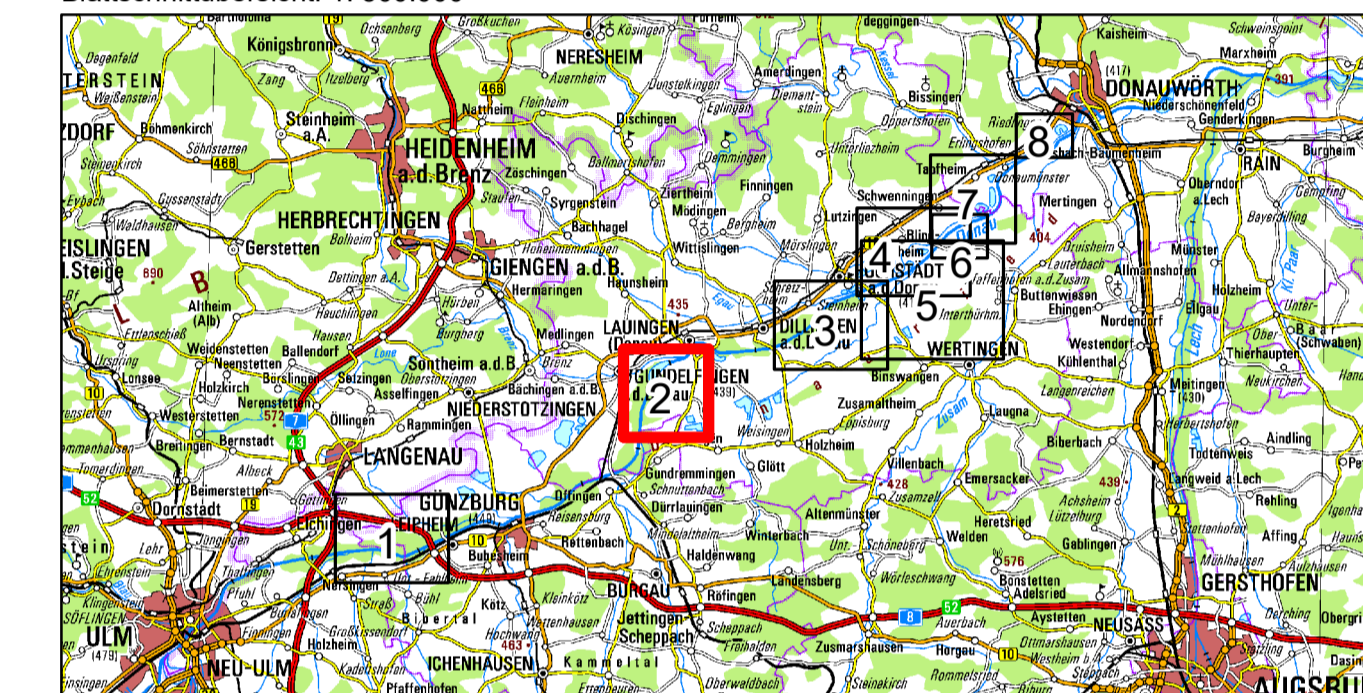


Legende

- 10 cm Differenzlinie
- Umhüllende aller Sensitivitätsfälle
- Gewässer
- Überflutet im Planungszustand
- Umgrenzung Grundwassermodell
- Abgrenzung ROVar A
- Gemeindegrenzen
- Staustufen

Blattschnittübersicht: 1: 500.000



Wasserwirtschaftsamt
Donauwörth

Gew I
Donau
Iller- bis Lechmündung



Nachdruck oder Vervielfältigung, auch auszugsweise,
nur mit Genehmigung des Herausgebers.
Geobasisdaten © Bayerische Vermessungsverwaltung 2010
Koordinatenreferenzsystem: DHDN 3-Degree Gauss Zone 4 (EPSG:31468)
Höhenbezugssystem: DHHN2016

Vorhaben: Hochwasserschutz Aktionsprogramm Schwäbische Donau Rückhalte-Projekt		Anlage: 5.3.5
Vorhabensträger: Freistaat Bayern vertreten durch das Wasserwirtschaftsamt Donauwörth Forgstraße 23, 86609 Donauwörth, Tel. 0906/7009-0, Fax 0906/7009-136		Plan-Nr.: 16703-1
Landkreis: Neu-Ulm, Günzburg, Dillingen, Donau-Ries		
Gemeinde: -		
Kennzeichen: G1h7731390001		
Rückhalteraum Helmeringen Grundwasser Sensitivität Grundwasserspiegel-Differenzen ROVar A - Bezugszustand HQextrem		Maßstab: 1: 10.000 Datum, Name: entw. Februar 2019, Gmünder
Entwurfsverfasser: 		Datum, Name: gez. Februar 2019, Nusch
26.04.2021 Datum Unterschrift		Datum: 26.04.2021 Gez.: Andreas Rimbock, List, Baudirektor