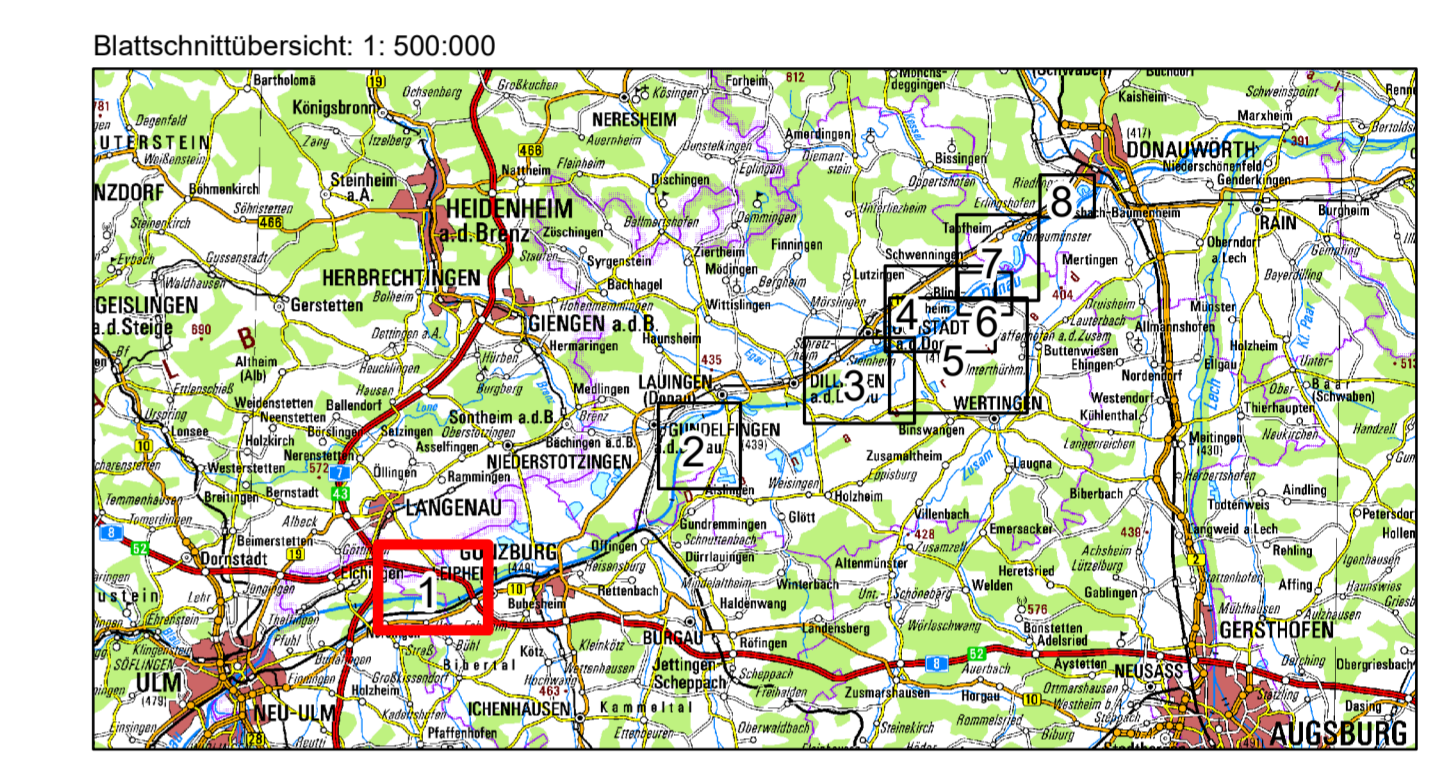


- Legende**
- 10 cm Differenzlinie
 - Umhüllende aller Sensitivitätsfälle
 - Gewässer
 - Überflutet im Planungszustand
 - Umgrenzung Grundwassermodell
 - Drainage
 - Abgrenzung ROVar A
 - Gemeindegrenzen
 - Staustrufen



Wasserwirtschaftsamt
Donauwörth

Gew I
Donau
Iller- bis Lechmündung



Nachdruck oder Vervielfältigung, auch auszugsweise, nur mit Genehmigung des Herausgebers.
Geobasisdaten © Bayerische Vermessungsverwaltung 2010
Koordinatenreferenzsystem: DHDN 3-Degree Gauss Zone 4 (EPSG:31468)
Höhenbezugssystem: DHHN2016

Vorhaben: Hochwasserschutz Aktionsprogramm Schwäbische Donau Rückhalte-Projekt		Anlage: 5.3.2
Vorhabensträger: Freistaat Bayern vertreten durch das Wasserwirtschaftsamt Donauwörth <small>Fingstraße 23, 86609 Donauwörth, Tel. 0906/7009-0, Fax 0906/7009-136</small>		Plan-Nr.: 16703-1
Landkreis: Neu-Ulm, Günzburg, Dillingen, Donau-Ries Gemeinde: - Kennzeichen: G117731390001		
Rückhalteraum Leipheim Grundwasser Sensitivität Grundwasserspiegel-Differenzen ROVar A - Bezugszustand HQextrem		Maßstab: 1: 10.000
Entwurfsverfasser:		Datum, Name: Februar 2019, Gmünder
Datum: 26.04.2021 <small>Dr.-Ing. Andreas Rimböck, Lit. Baudirektor</small>		geZ. Februar 2019, Nusch gePr. April 2021, Gmünder gePr.