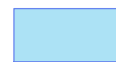
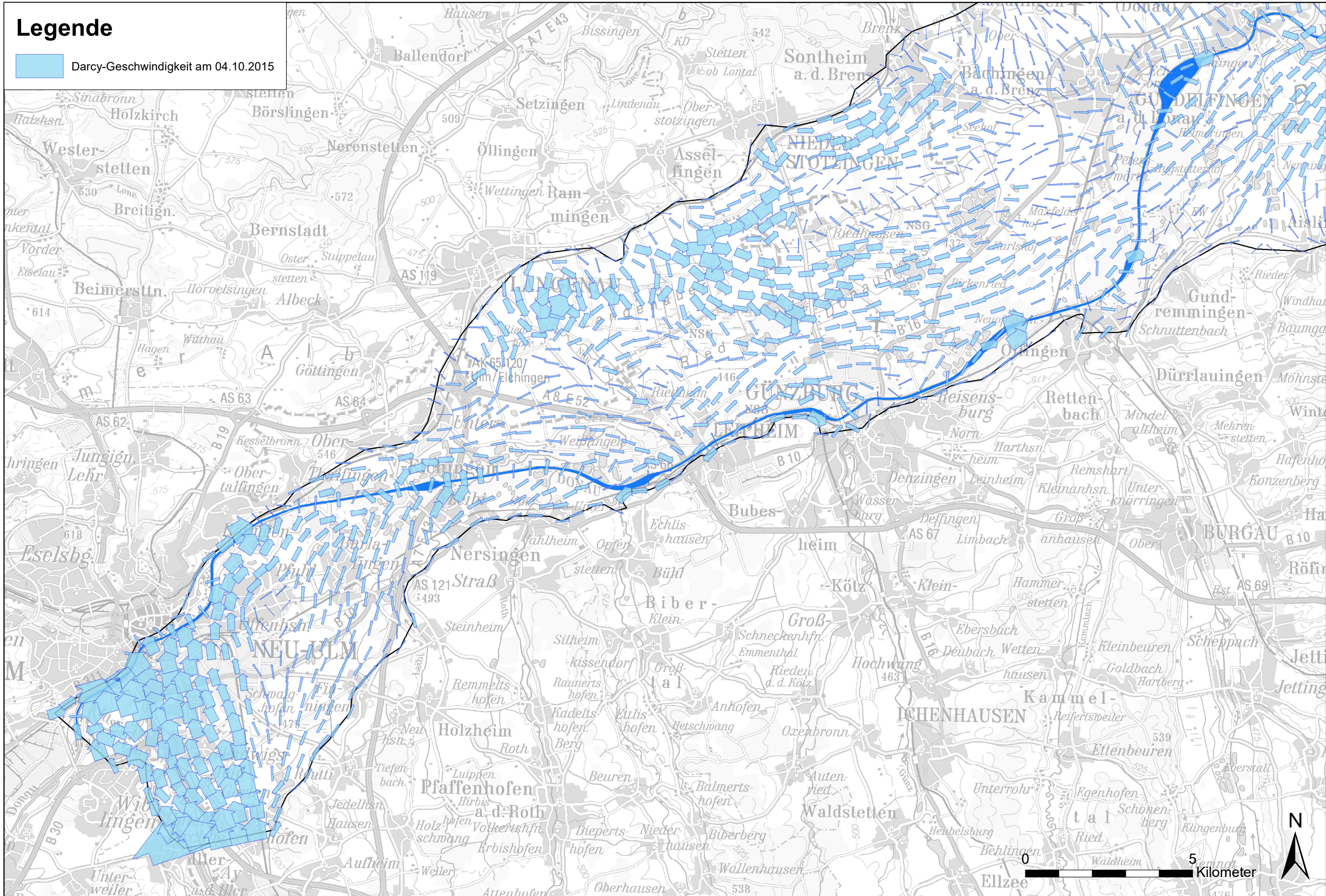



Legende

 Darcy-Geschwindigkeit am 04.10.2015



Entwurfsverfasser:
 

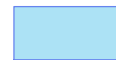
Vorhabensträger:
 Freistaat Bayern
 Wasserwirtschaftsamt Donauwörth


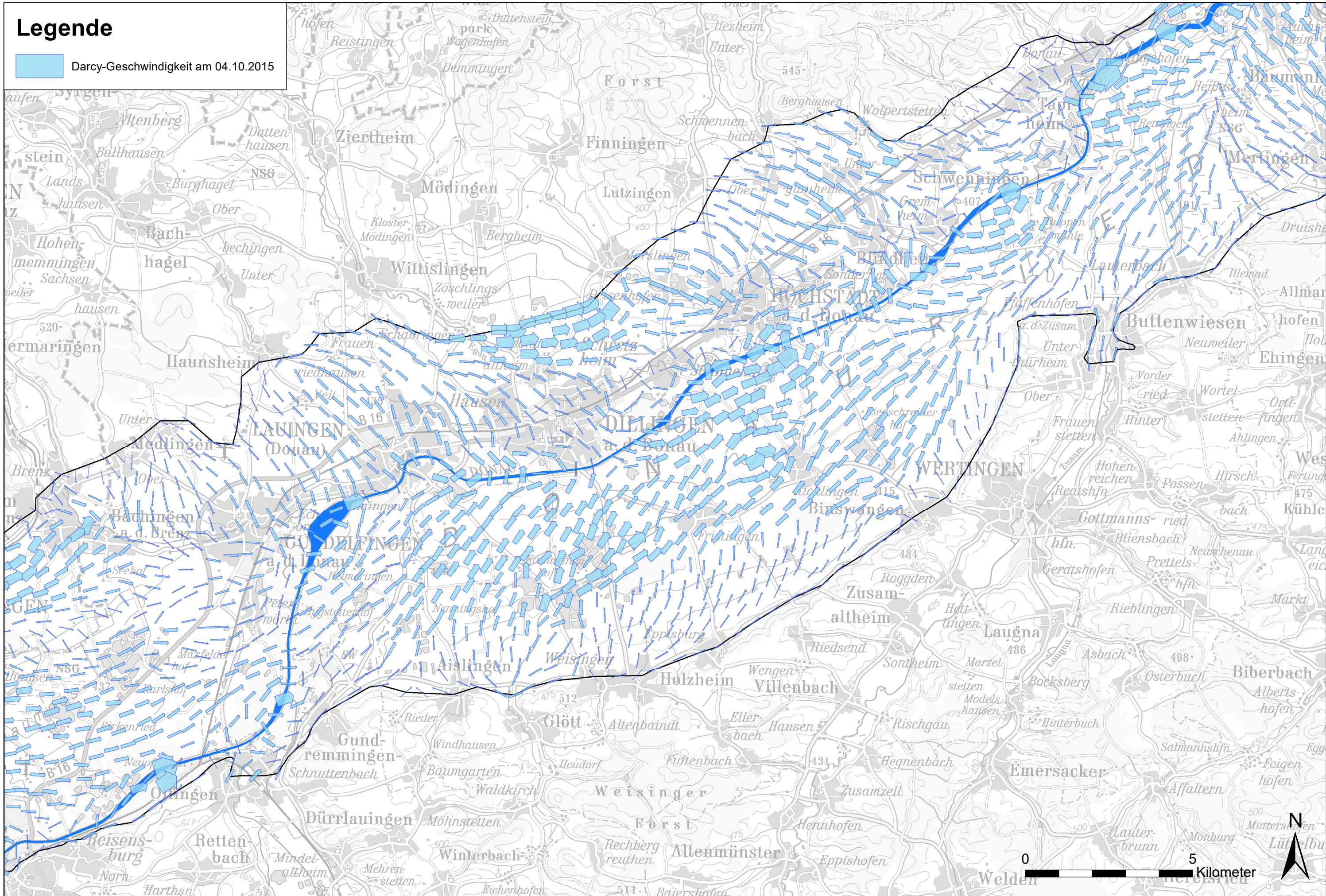
Hochwasserschutz Aktionsprogramm
 Schwäbische Donau
 Rückhalte-Projekt

Darcy-Geschwindigkeiten bei
 Niederwasserstand

Maßstab:
 1:100'000
 Anlage:
 5.2.9
 Plan-Nr.:
 1

Legende

 Darcy-Geschwindigkeit am 04.10.2015



Entwurfsverfasser:



Vorhabensträger:

Freistaat Bayern
Wasserwirtschaftsamt Donauwörth



Hochwasserschutz Aktionsprogramm
Schwäbische Donau
Rückhalte-Projekt


Darcy-Geschwindigkeiten bei
Niederwasserstand

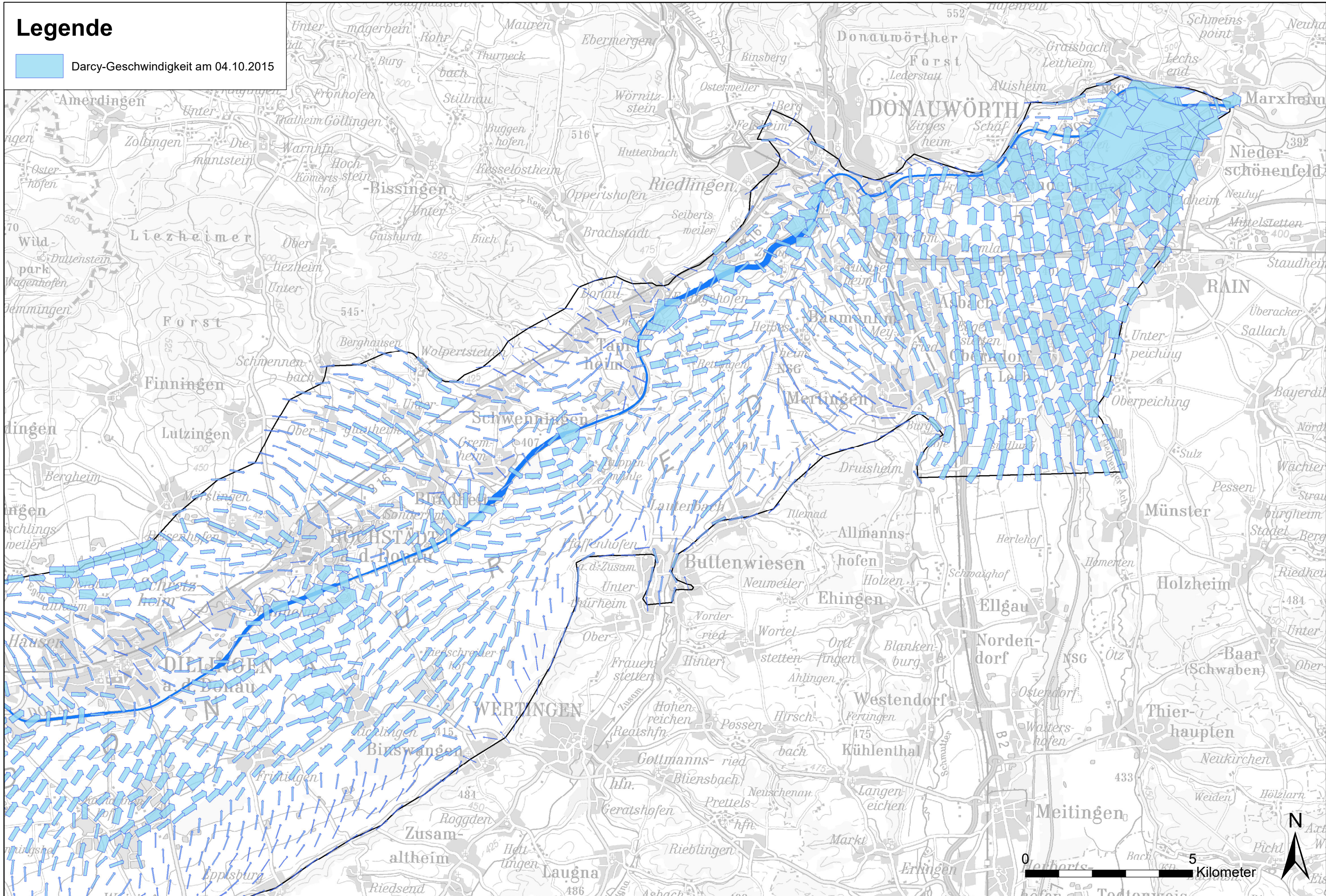
Maßstab:
1:100'000

Anlage:
5.2.9

Plan-Nr.:
2

Legende

 Darcy-Geschwindigkeit am 04.10.2015



Entwurfsverfasser:



Vorhabensträger:
Freistaat Bayern
Wasserwirtschaftsamt Donauwörth



Hochwasserschutz Aktionsprogramm
Schwäbische Donau
Rückhalte-Projekt

Darcy-Geschwindigkeiten bei
Niederwasserstand

Maßstab:
1:100'000

Anlage:
5.2.9

Plan-Nr.:
3