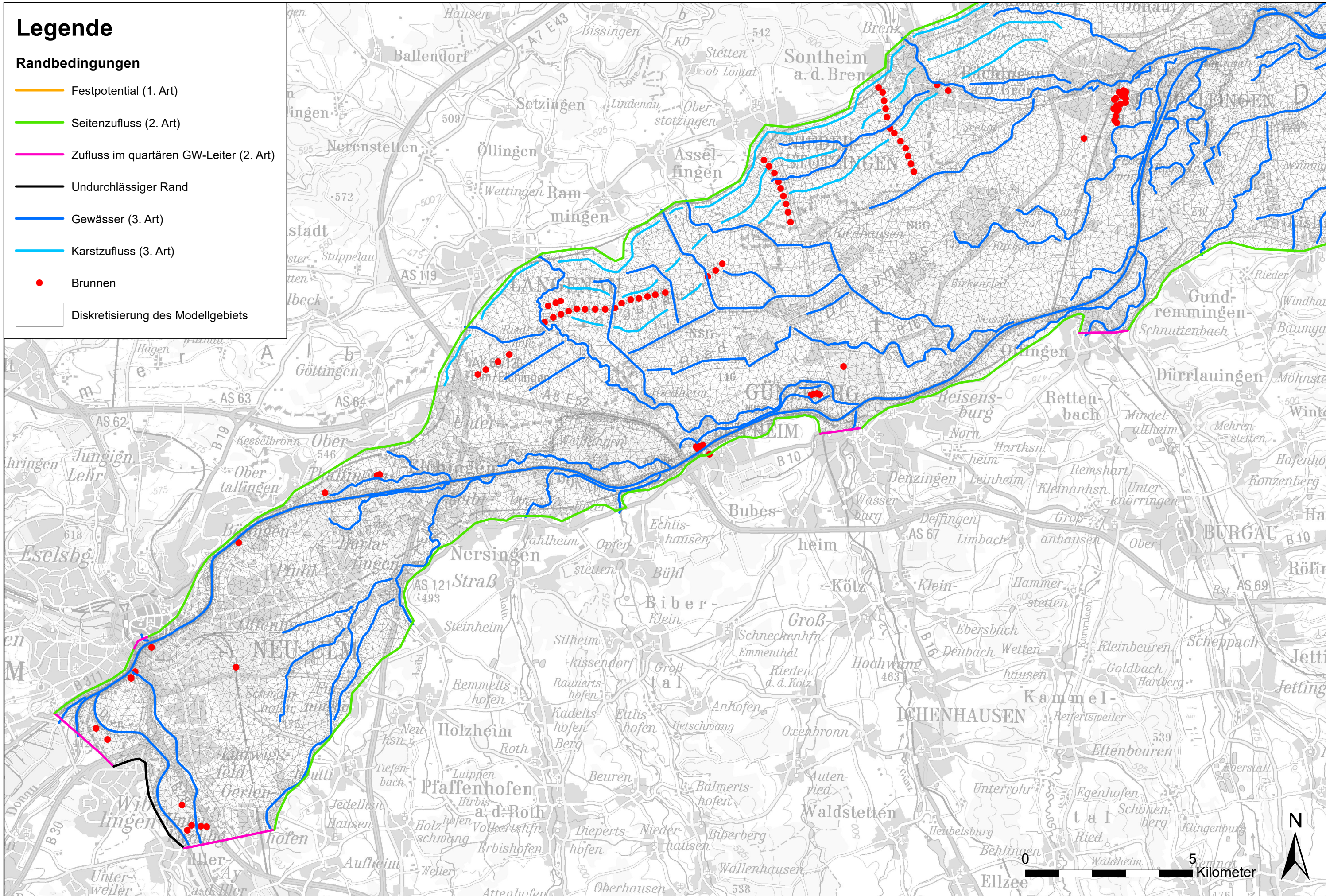


Legende

Randbedingungen









- Festpotential (1. Art)
- Seitzenzufluss (2. Art)
- Zufluss im quartären GW-Leiter (2. Art)
- Undurchlässiger Rand
- Gewässer (3. Art)
- Karstzufluss (3. Art)
- Brunnen
- Diskretisierung des Modellgebiets

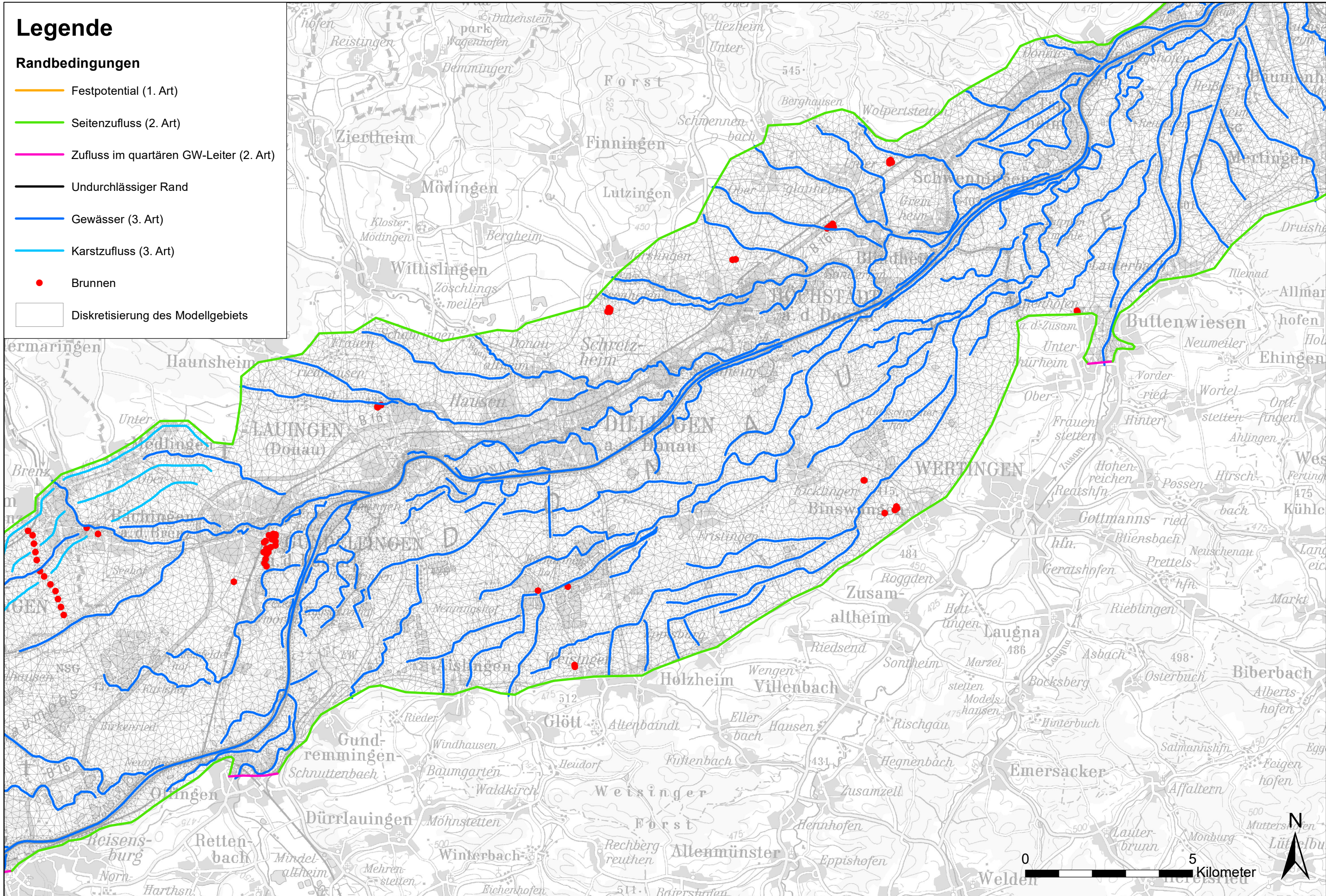





Entwurfsverfasser: 	Vorhabensträger: Freistaat Bayern Wasserwirtschaftsamt Donauwörth 	Hochwasserschutz Aktionsprogramm Schwäbische Donau Rückhalte-Projekt	Diskretisierung des Modellgebiets inkl. Modellrandbedingungen	Maßstab: 1:100'000	Anlage: 5.2.1 Plan-Nr.: 1
------------------------	---	--	--	-----------------------	------------------------------------

Legende

Randbedingungen

-  Festpotential (1. Art)
-  Seitzenzufluss (2. Art)
-  Zufluss im quartären GW-Leiter (2. Art)
-  Undurchlässiger Rand
-  Gewässer (3. Art)
-  Karstzufluss (3. Art)
-  Brunnen
-  Diskretisierung des Modellgebiets

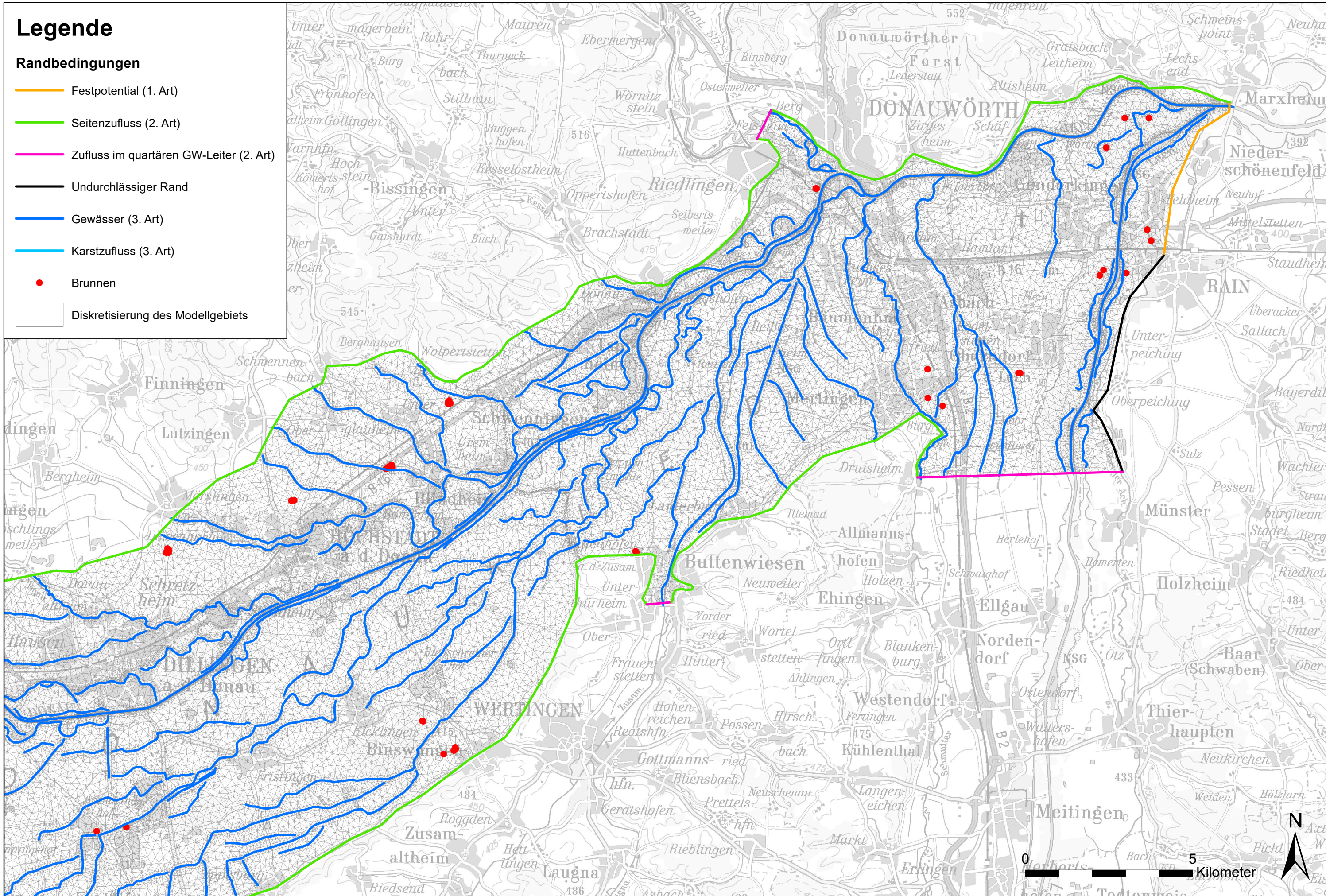


Entwurfsverfasser:  	Vorhabensträger: Freistaat Bayern Wasserwirtschaftsamt Donauwörth 	Hochwasserschutz Aktionsprogramm Schwäbische Donau Rückhalte-Projekt	Diskretisierung des Modellgebiets inkl. Modellrandbedingungen	Maßstab: 1:100'000	Anlage: 5.2.1 Plan-Nr.: 2
---	--	--	--	-----------------------	------------------------------------

Legende

Randbedingungen

- Festpotential (1. Art)
- Seitzenzufluss (2. Art)
- Zufluss im quartären GW-Leiter (2. Art)
- Undurchlässiger Rand
- Gewässer (3. Art)
- Karstzufluss (3. Art)
- Brunnen
- Diskretisierung des Modellgebiets



Entwurfsverfasser: 	Vorhabensträger: Freistaat Bayern Wasserwirtschaftsamt Donauwörth 	Hochwasserschutz Aktionsprogramm Schwäbische Donau Rückhalte-Projekt	Diskretisierung des Modellgebiets inkl. Modellrandbedingungen Maßstab: 1:100'000 Anlage: 5.2.1 Plan-Nr.: 3
------------------------	---	--	---