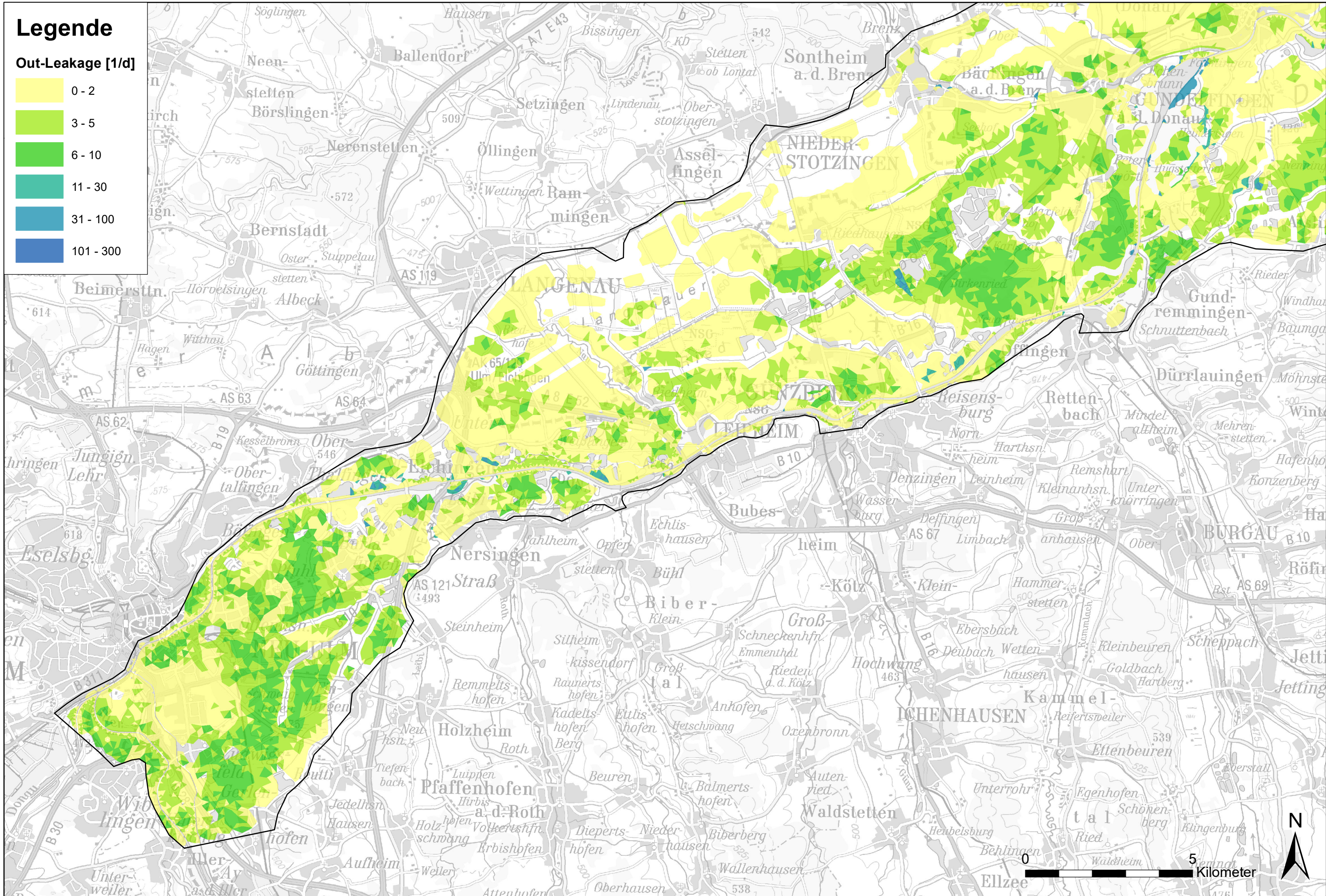
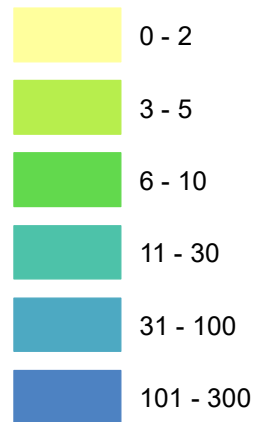


Legende

Out-Leakage [1/d]



Entwurfsverfasser:



Vorhabensträger:

Freistaat Bayern
Wasserwirtschaftsamt Donauwörth



Hochwasserschutz Aktionsprogramm

Schwäbische Donau
Rückhalte-Projekt

Leakagewerte für den Abfluss
aus dem Modell in den Elementen
mit Qualmwasser-Randbedingung

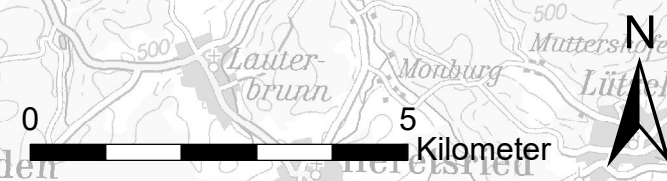
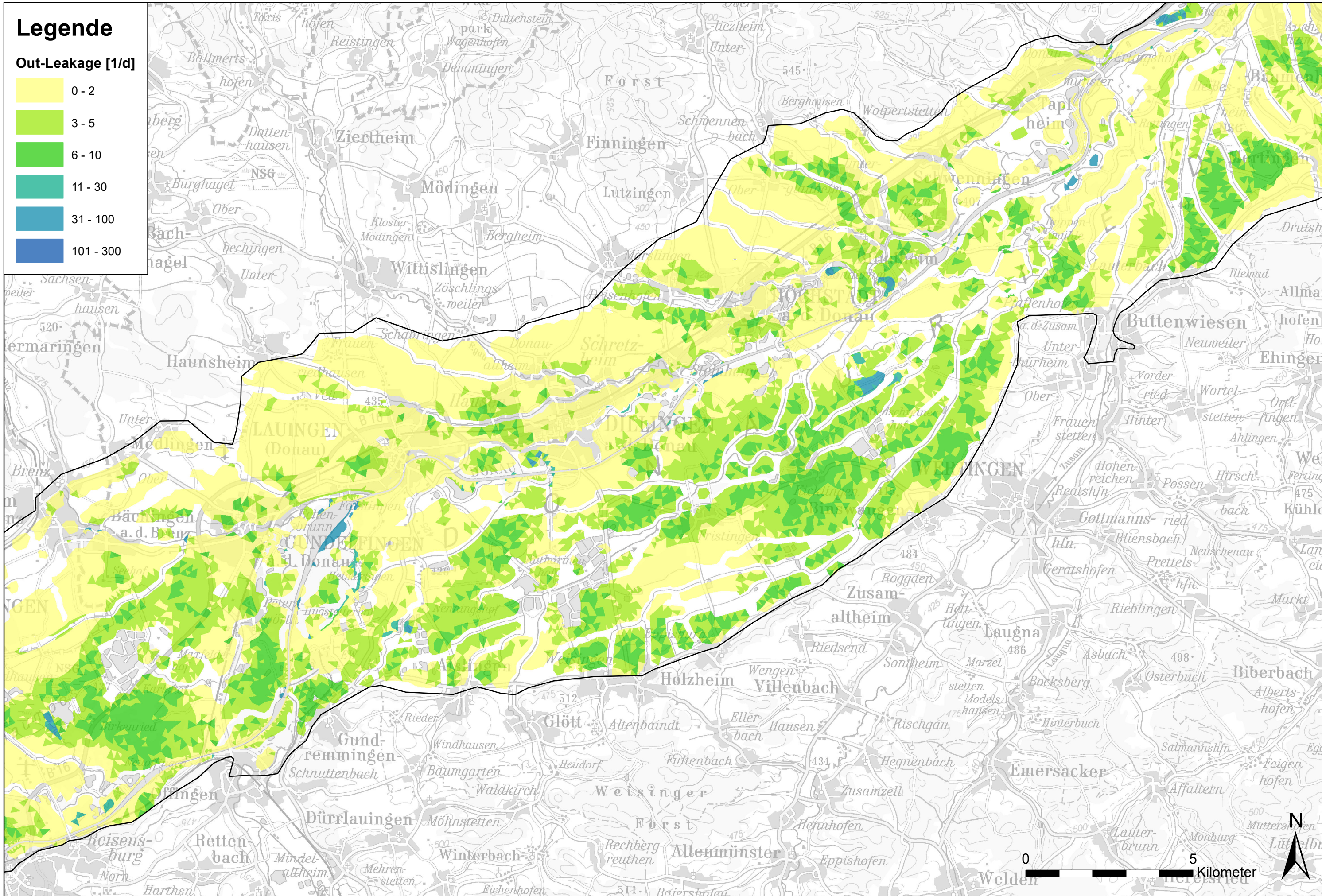
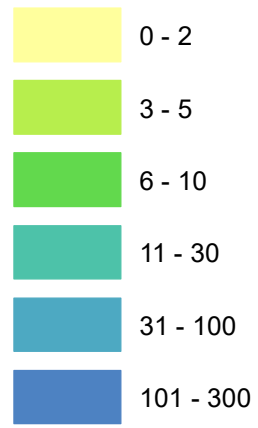
Maßstab:
1:100'000




Anlage:
5.2.10

Plan-Nr.:
1

Legende

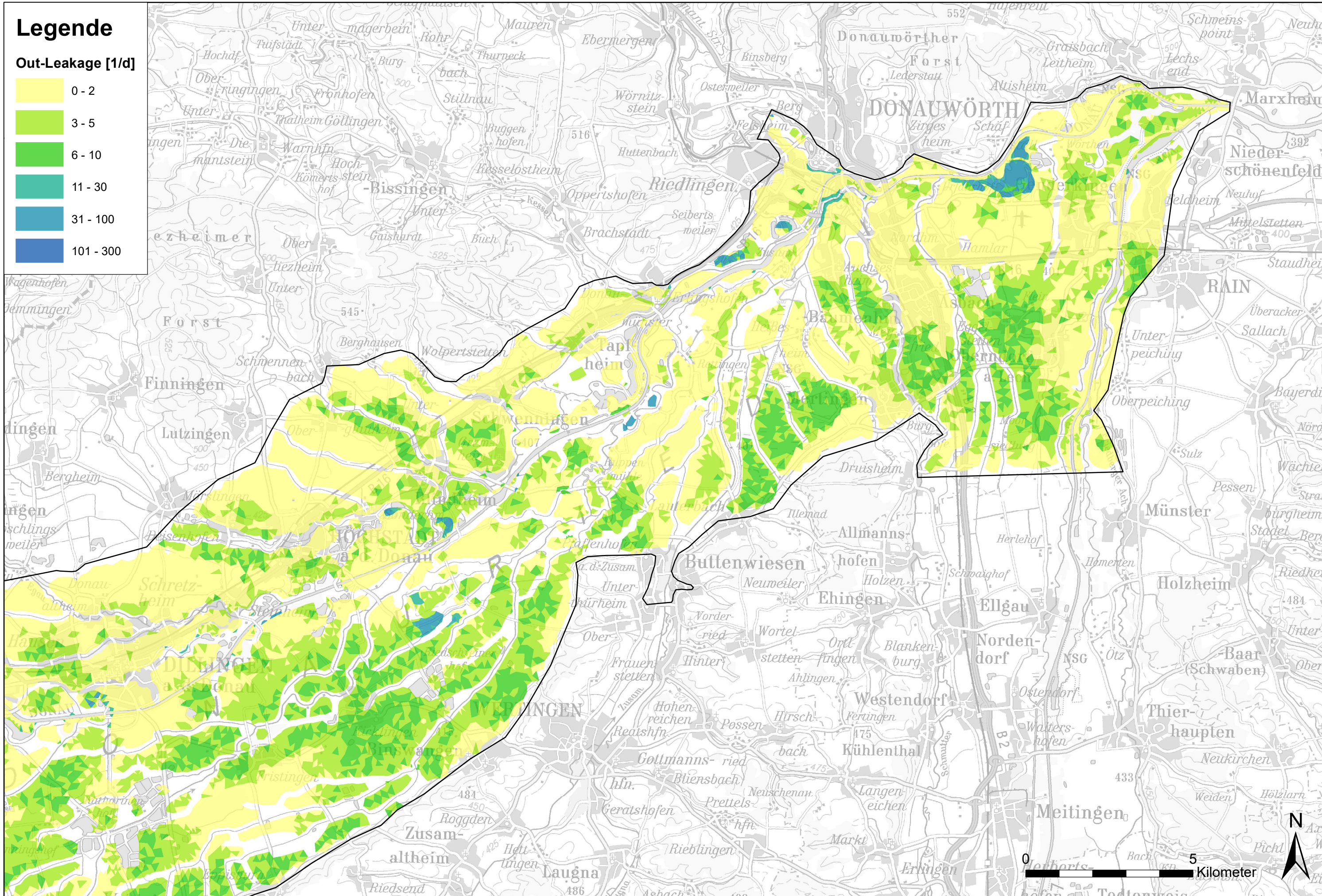
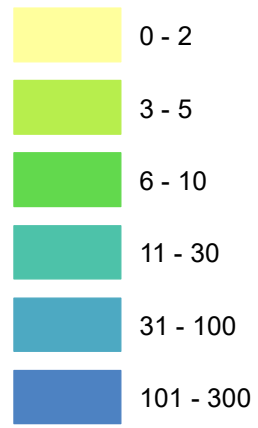
Out-Leakage [1/d]



<p>Entwurfsverfasser:  </p>	<p>Vorhabensträger: Freistaat Bayern Wasserwirtschaftsamt Donauwörth </p>	<p>Hochwasserschutz Aktionsprogramm Schwäbische Donau Rückhalte-Projekt</p>	<p>Leakagewerte für den Abfluss aus dem Modell in den Elementen mit Qualmwasser-Randbedingung</p>	<p>Maßstab: 1:100'000</p>	<p>Anlage: 5.2.10 Plan-Nr.: 2</p>
--	---	---	---	--	--

Legende

Out-Leakage [1/d]



Entwurfsverfasser:

Vorhabensträger:
 Freistaat Bayern
 Wasserwirtschaftsamt Donauwörth

Hochwasserschutz Aktionsprogramm
 Schwäbische Donau
 Rückhalte-Projekt

Leakagewerte für den Abfluss
 aus dem Modell in den Elementen
 mit Qualmwasser-Randbedingung

Maßstab:
 1:100'000
 Anlage:
 5.2.10
 Plan-Nr.:
 3