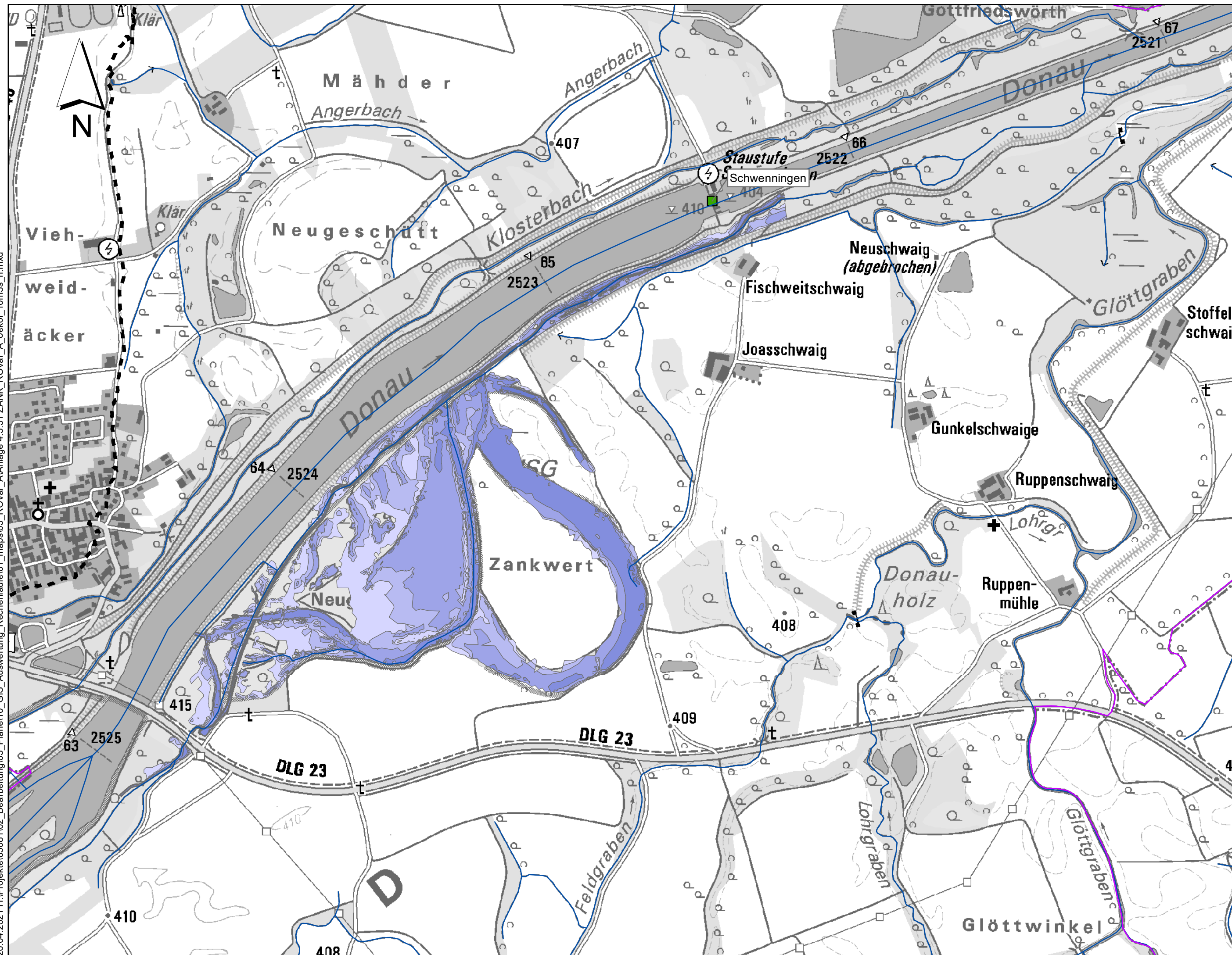
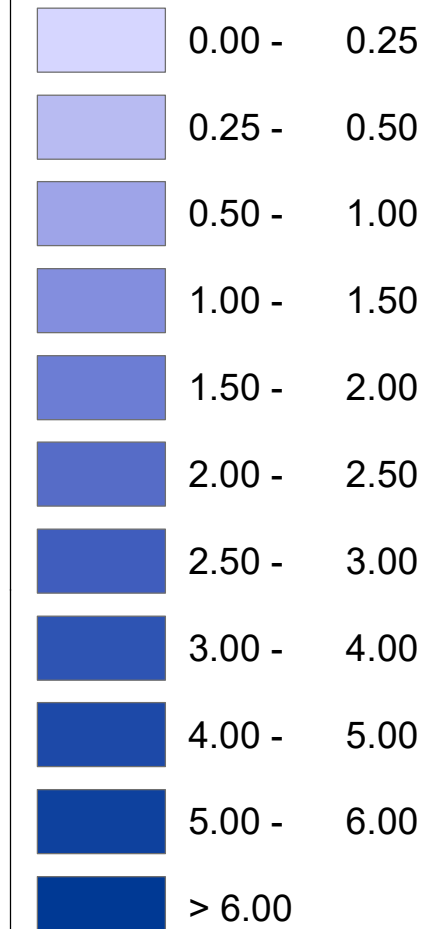


SK1_Simultec
26.04.2021 11:10:102_H:\Projekte\65081102_Bearbeitung\03_Plan\10_GIS_Auswertung_Rechenläufe\01_maps\03_ROVar_A\Anlage 4.3.31_ZANK_ROVar_A_ekol_10m3s_h.mxd



Legende

Maximale Fließtiefe [m]



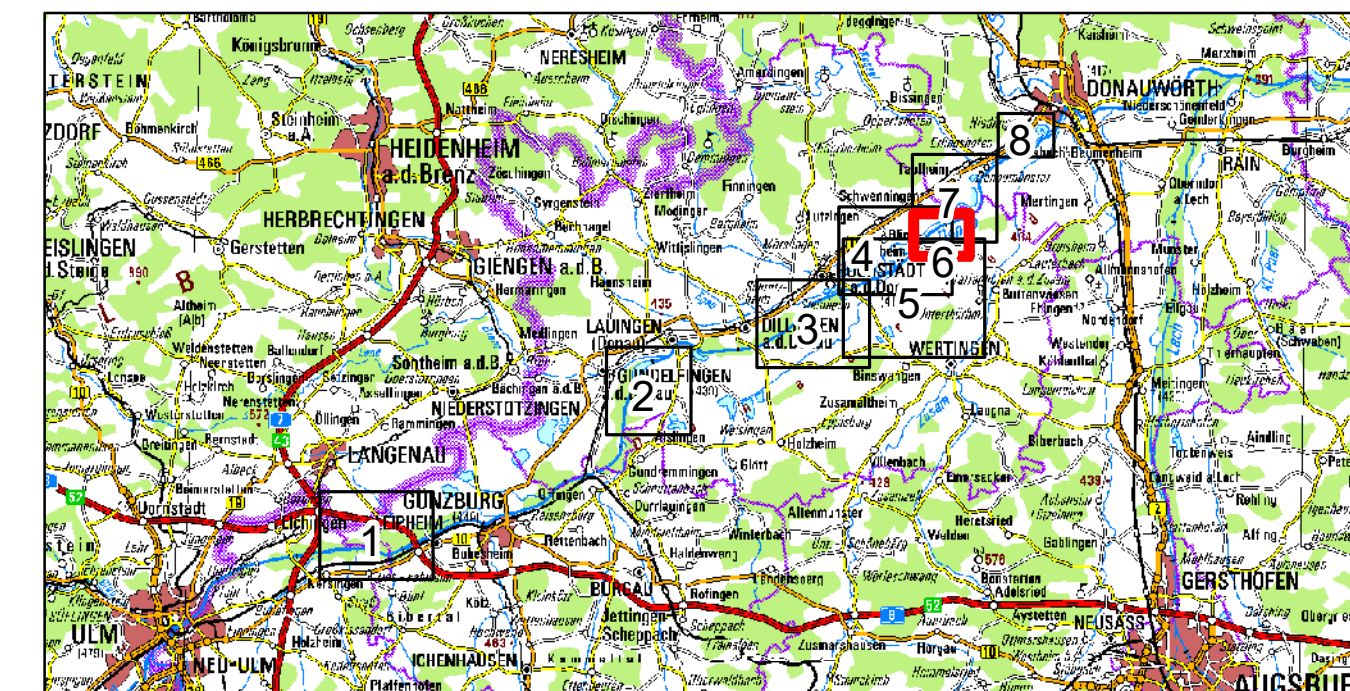
Dieses Gebiet ist im Bezugszustand durch eine (derzeit noch nicht vorhandene) Grundschutz-Maßnahme bis zu einem HQ100 einschließlich Klimafaktor geschützt

Gemeindegrenzen

Umgrenzung 2d-Modell

Staustufen

Blattschnittübersicht: 1: 500:000



Nachdruck oder Vervielfältigung, auch auszugsweise,
nur mit Genehmigung des Herausgebers.
Geobasisdaten © Bayerische Vermessungsverwaltung 2010

Vorhaben: Hochwasserschutz Aktionsprogramm Schwäbische Donau Rückhalte-Projekt		Anlage: 4.3.31
Vorhabensträger: Freistaat Bayern vertreten durch das Wasserwirtschaftsamt Donauwörth Förgstraße 23, 86609 Donauwörth, Tel. 0906/7009-0, Fax 0906/7009-136		Plan-Nr.: 65081-141
Landkreis: Neu-Ulm, Günzburg, Dillingen, Donau-Ries		Maßstab: 1: 10.000
Gemeinde: -		Datum, Name:
Kennzeichen: G1h7731390001		entw. Oktober 2018, von Gosen
Rückhalteraum Zankwert Hydraulik Raumordnungsvariante A maximale Fließtiefen ökologische Flutung 10 m³/s		gez. Februar 2019, von Gosen
Entwurfsverfasser: Spanning		gepr. April 2021, Spanning
26.04.2021 Datum		gepr.
Unterschrift		Datum
Dr.-Ing. Andreas Rimböck, Ltd. Baudirektor		