

Legende

Fließgeschwindigkeit in m/s

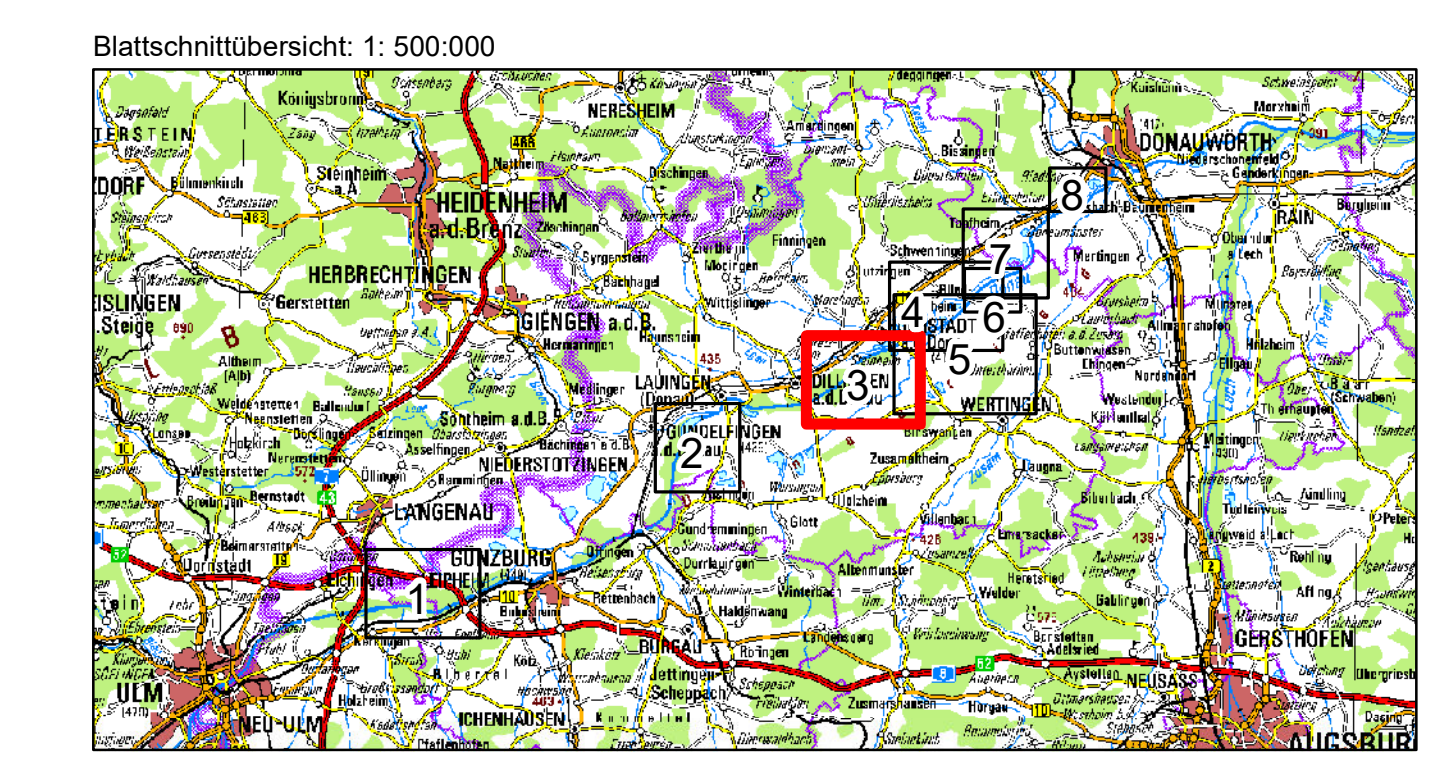
- 0.0 - 0.2
- 0.2 - 0.4
- 0.4 - 0.6
- 0.6 - 0.8
- 0.8 - 1.0
- über 1.0

Dieses Gebiet ist im Bezugszustand durch eine (derzeit noch nicht vorhandene) Grundschutz-Maßnahme bis zu einem HQ100 einschließlich Klimafaktor geschützt

Gemeindegrenzen

Umgrenzung 2d-Modell

Staustufen



Wasserwirtschaftsamt
Donauwörth

Gew I
Donau
Iller- bis Lechmündung



Nachdruck oder Vervielfältigung, auch auszugsweise, nur mit Genehmigung des Herausgebers.
Geobasisdaten © Bayerische Vermessungsverwaltung 2010

Vorhaben: Hochwasserschutz Aktionsprogramm Schwäbische Donau Rückhalte-Projekt		Anlage: 4.3.30
Vorhabenträger: Freistaat Bayern vertreten durch das Wasserwirtschaftsamt Donauwörth <small>Förgestraße 23, 88609 Donauwörth, Tel. 0906/7009-0, Fax 0906/7009-136</small>		Plan-Nr.: 65081-140
Landkreis: Neu-Ulm, Günzburg, Dillingen, Donau-Ries		
Gemeinde: - Kennzeichen: G1h7731390001		
Rückhalteraum Bischofswörth/Christianswörth Hydraulik Raumordnungsvariante B Fließgeschwindigkeiten ökologische Flutung 10 m³/s		Maßstab: 1: 10.000 Datum, Name: entw. Oktober 2018, von Gosen gezm. Februar 2019, von Gosen gepr. April 2021, Spanning
Entwurfsverfasser: SKI <small>26.04.2021</small> Datum Unterschrift		Vorhabenträger: Dr.-Ing. Andreas Rimbeck, Ltd. Baudirektor Datum

SKI, Simelec
 20.04.2021 11:00
 Projekt: Hochwasserschutz Schwäbische Donau Rückhalte-Projekt
 Plan-Nr.: 65081-140
 Blatt: 4.3.30
 Maßstab: 1:10.000
 Datum: 26.04.2021