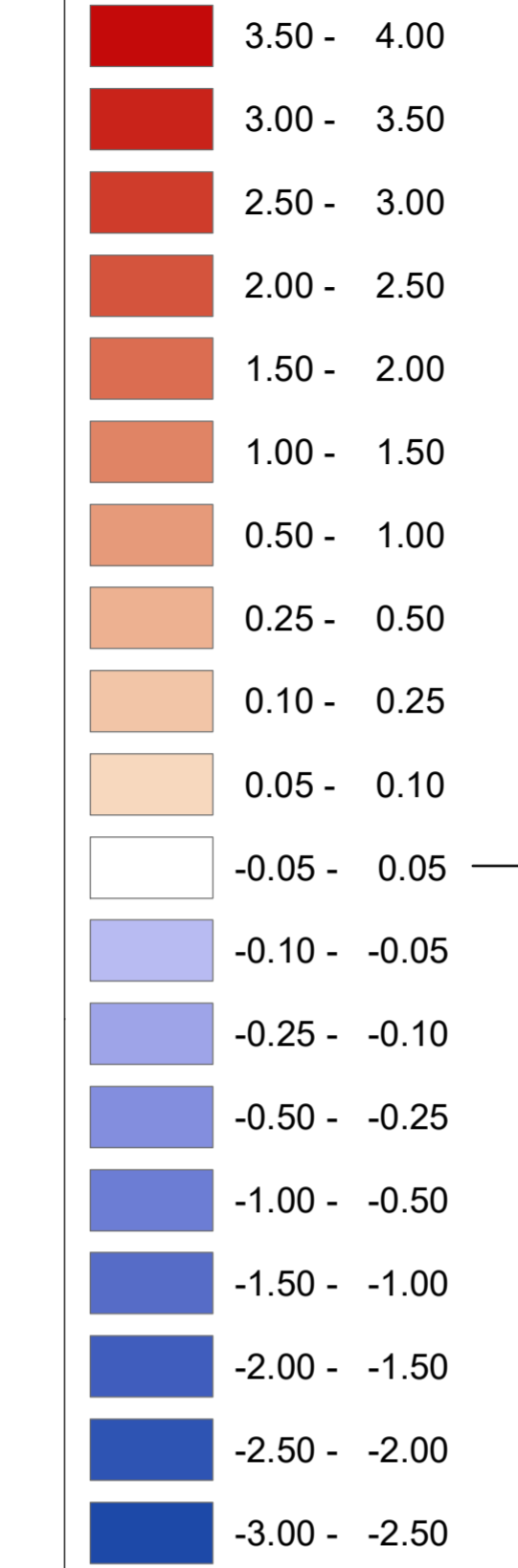


Südlich der Donau bzw. auf diesen Flächen ergeben sich rechnerisch noch geringere Maximalwasserspiegel, aber keine Verkleinerung der Überschwemmungsfläche. Eine Abmilderung der Überschwemmungen, des Hochwasserrückhalts in diesem Gebiet wird nicht angestrebt. In den weiteren Planungsschritten wird die Steuerung des Rückhalterums so optimiert, dass hier keine bzw. minimale Differenzen auftreten.

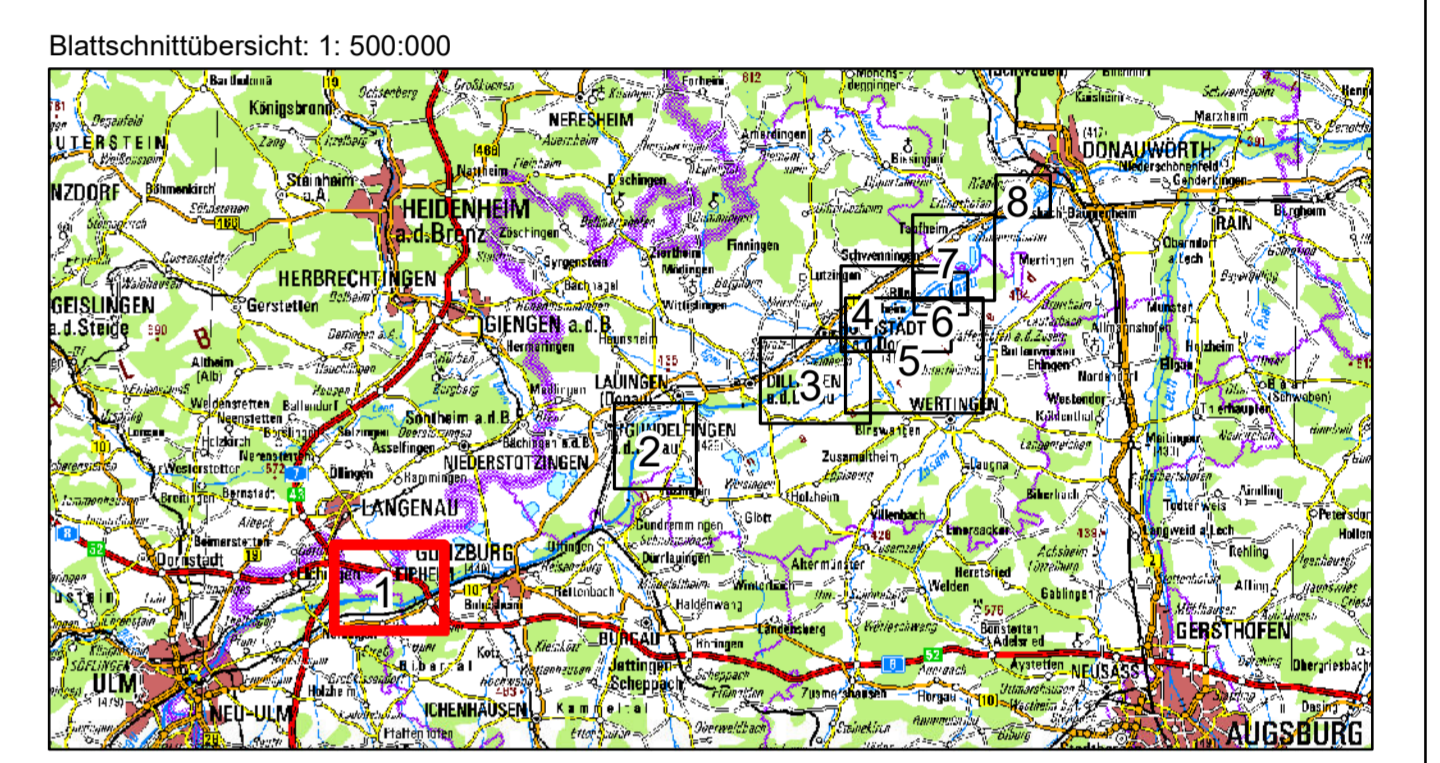
Legende

Wasserspiegeldifferenzen [m]



↑ Wasserspiegelanstieg im Planungszustand
↓ Wasserspiegelabsenkung im Planungszustand

- Wegfallende Überflutungsflächen ggü. Bezugszustand
- Zusätzliche Überflutungsflächen ggü. Bezugszustand
- Dieses Gebiet ist im Bezugszustand durch eine (derzeit noch nicht vorhandene) Grundschutz-Maßnahme bis zu einem HQ100 einschließlich Klimafaktor geschützt
- Gemeindegrenzen
- ROVar A Bauwerke
- Umgrenzung 2d-Modell
- Staufstufen



Wasserwirtschaftsamt
Donauwörth

Gew I
Donau
Iller- bis Lechmündung



Nachdruck oder Vervielfältigung, auch auszugsweise, nur mit Genehmigung des Herausgebers. Geobasisdaten © Bayerische Vermessungsverwaltung 2010

Vorhaben: Hochwasserschutz Aktionsprogramm Schwäbische Donau Rückhalte-Projekt Vorhabenträger: Freistaat Bayern vertreten durch das Wasserwirtschaftsamt Donauwörth Landkreis: Neu-Ulm, Günzburg, Dillingen, Donau-Ries Kennzeichen: G117731390001		Anlage: 4.3.4 Plan-Nr.: 65081-116
Rückhalteraum Leipheim Hydraulik WSPL-Differenzen der maximalen Wasserspiegel ROVar A - Bezugszustand HQextrem		Maßstab: 1: 10.000 Datum, Name: entw. Oktober 2018, von Gosen geZ. Februar 2019, von Gosen gePr. April 2021, Spanning
Entwurfsverfasser: 26.04.2021 Datum	Vorhabenträger: Dr.-Ing. Andreas Rembick, Lit. Baudirektor Datum	Unterschrift