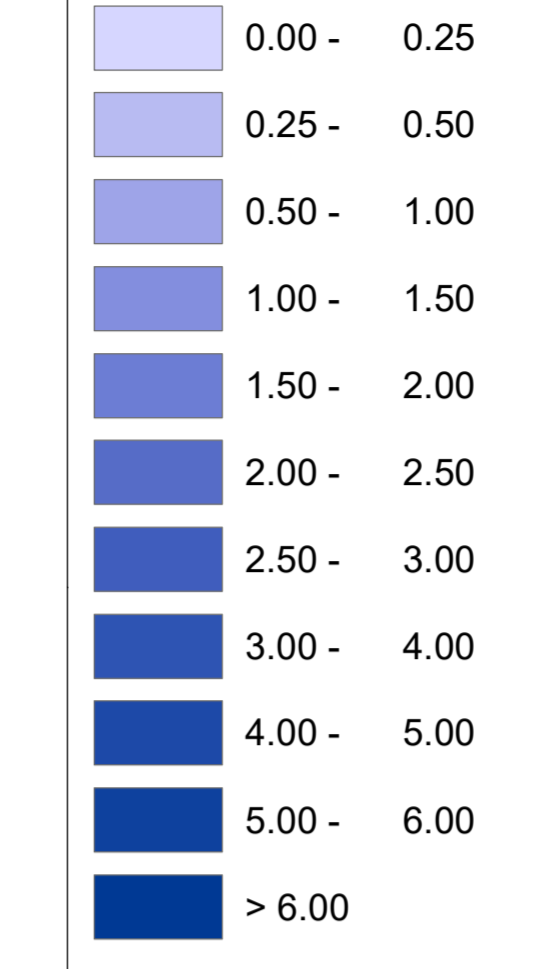


Legende

Maximale Fließtiefe [m]



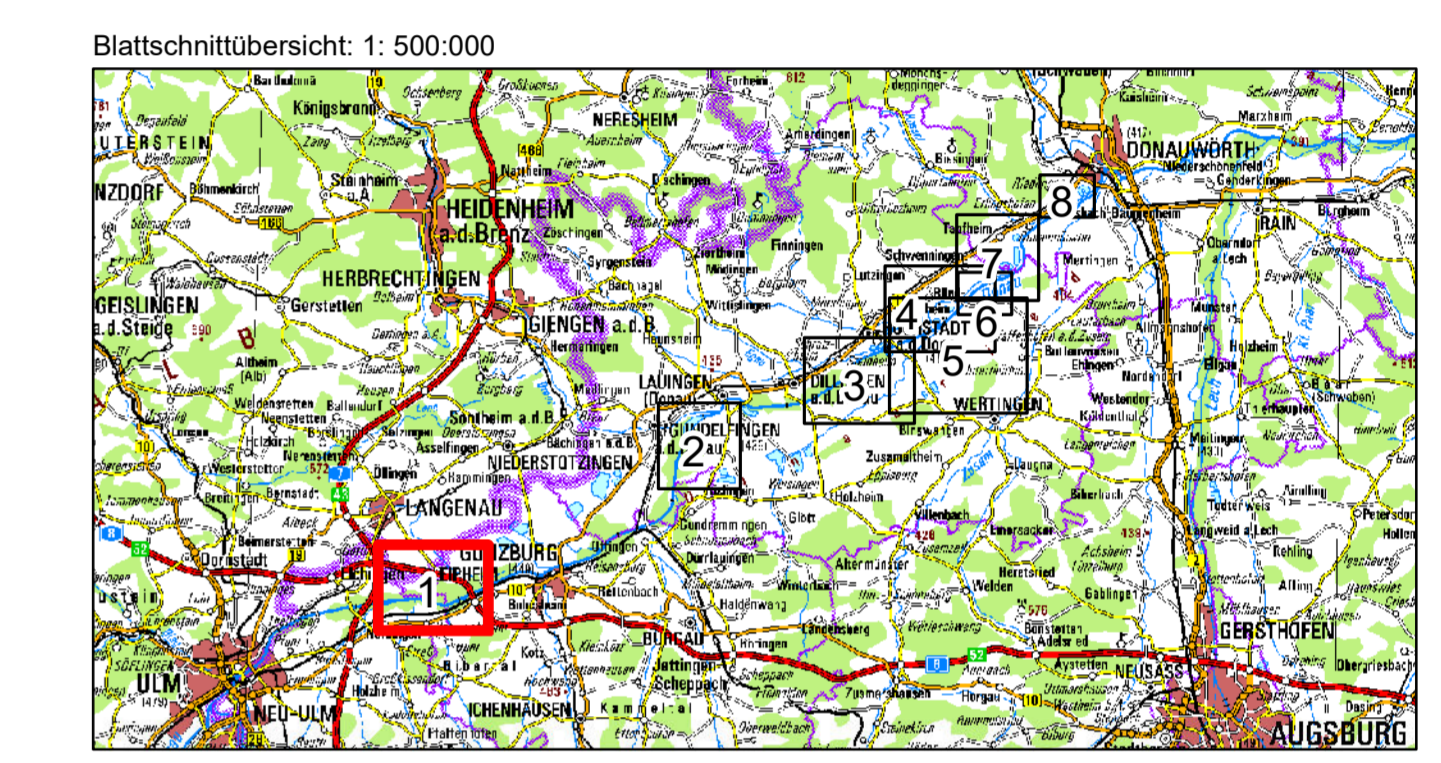
Dieses Gebiet ist im Bezugszustand durch eine (derzeit noch nicht vorhandene) Grundschutz-Maßnahme bis zu einem HQ100 einschließlich Klimafaktor geschützt

Gemeindegrenzen

Umgrenzung 2d-Modell

Staustrufen

Dargestellt ist ein Extremhochwasser im so genannten Bezugszustand. Dieser weicht durch die berücksichtigten Grundschutz-Maßnahmen (z.B. Deich) vom Ist-Zustand des Gebiets ab. Die Ergebnisdarstellungen enthalten Abweichungen von den Überschwemmungsflächen des Informationsdienstes überschwemmunggefährdete Gebiete.



Wasserwirtschaftsamt
Donauwörth

Gew I
Donau
Iller- bis Lechmündung



Nachdruck oder Vervielfältigung, auch auszugsweise, nur mit Genehmigung des Herausgebers. Geobasisdaten © Bayerische Vermessungsverwaltung 2010

Vorhaben: Hochwasserschutz Aktionsprogramm Schwäbische Donau Rückhalte-Projekt Vorhabenträger: Freistaat Bayern vertreten durch das Wasserwirtschaftsamt Donauwörth Landkreis: Neu-Ulm, Günzburg, Dillingen, Donau-Ries Gemeinde: - Kennzeichen: G117731390001		Anlage: 4.3.2 Plan-Nr.: 65081-114
Rückhalteraum Leipheim Hydraulik Bezugszustand maximale Fließtiefen HQ _{extrem} Entwurfsverfasser: 26.04.2021 Datum Unterschrift		Maßstab: 1: 10.000 Datum, Name: entw. Oktober 2018, von Gosen geZ. Februar 2019, von Gosen gePr. April 2021, Spanning gePr.
Vorhabenträger: Dr.-Ing. Andreas Rimböck, Lit. Baudirektor		

SKI, Sillinger
 20.04.2021 11:00:00
 C:\Users\...
 ...