

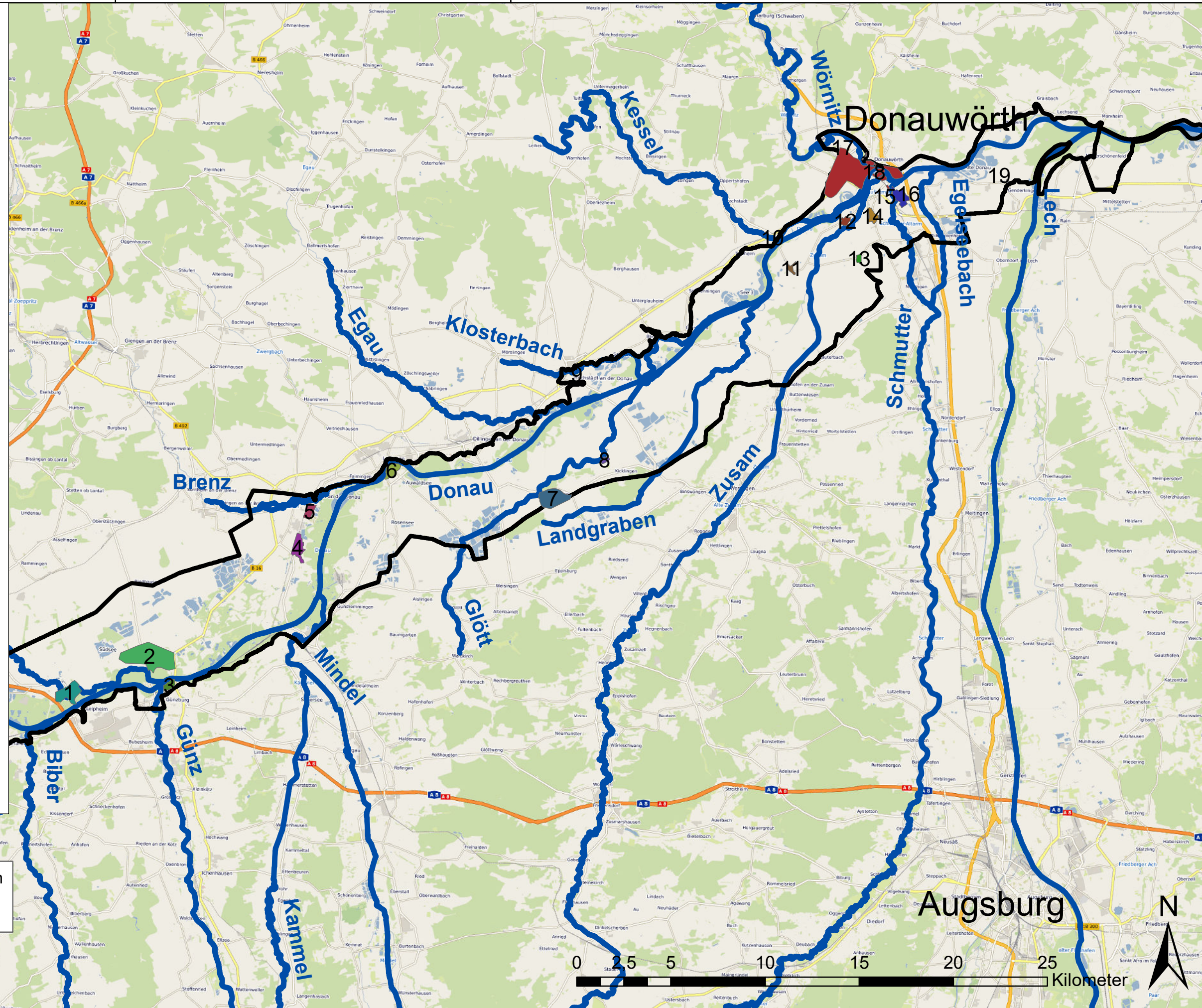
Legende

Grundschutzmaßnahmen

- 1: Leipheim: Kohlplatte- Riedheim
- 2: Günzburg Gewerbe
- 3: Günzburg südl. Donau
- 4: Peterswörth
- 5: Fa. Gartner
- 6: Lauingen
- 7: Fristingen
- 8: Kicklingen
- 9: Höchstädt *
- 10: Erlingshofen *
- 11: Rettingen
- 12: Zusum
- 13: HeiBesheim
- 14: Auchsesheim
- 15: Insel Schneller-Mühle
- 16: Nordheim
- 17: Donauwörth Wörnitz
- 18: Donauwörth
- 19: Genderkingen
- Umgrenzung 2d-Modell

Neu-Ulm

* An diesen Grundschutzmaßnahmen sind Nebengewässer der Donau maßgebend.



Entwurfsverfasser:
 v. Gosen
 25.02.2019

Vorhabensträger:
 Freistaat Bayern
 Wasserwirtschaftsamt Donauwörth

Hochwasserschutz Aktionsprogramm
 Schwäbische Donau
 Rückhalte-Projekt

Übersichtslageplan
 Grundschutzmaßnahmen

Maßstab: 1 : 200.000	Anlage: 4.3.1
Plan-Nr.: 65081 - 113	