

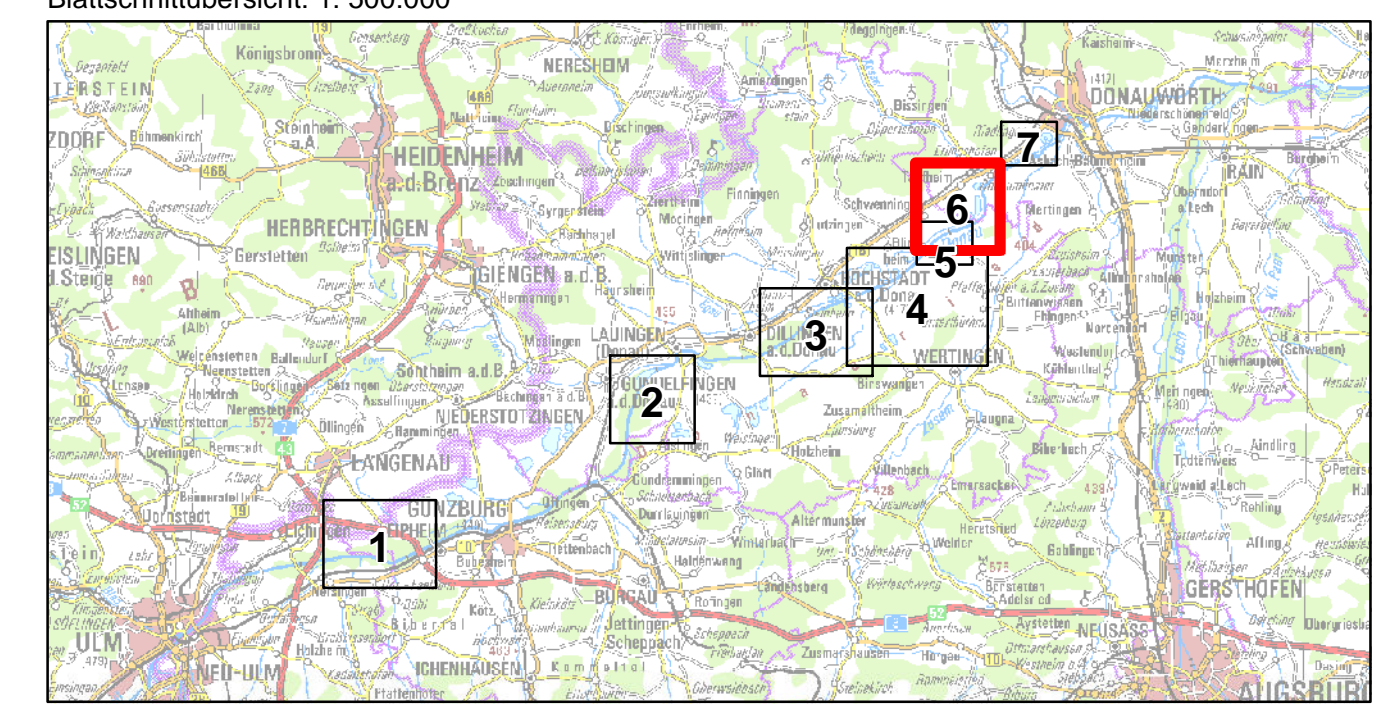
Bestand

- Pumpwerk, Schöpfwerk
- Stauhaltungsdammbauwerk
- Deich

Planung

- Pumpwerk, Schöpfwerk
- Sielbauwerk
- Übererdete Einlaufschwelle
- Geländemodellierung Höhe < 1m
- Deich Höhe < 3m
- Deich Höhe > 3m
- Überflutete Fläche bei Deichversagen

Blattschnittübersicht: 1: 500.000



Gew I
Donau
Iller- bis Lechmündung



Nachdruck oder Vervielfältigung, auch auszugsweise, nur mit Genehmigung des Herausgebers.
Geobasisdaten © Bayerische Vermessungsverwaltung 2010
Koordinatenreferenzsystem: DHDN 3-Degree Gauss Zone 4 (EPSG:31468)
Höhenbezugssystem: DHHN2016

Vorhaben: Hochwasserschutz Aktionsprogramm Schwäbische Donau Rückhalte-Projekt		Anlage: 2.6.1
Vorhabensträger: Freistaat Bayern vertreten durch das Wasserwirtschaftsamt Donauwörth Förgrstraße 23, 86609 Donauwörth, Tel. 0906/7009-0, Fax 0906/7009-136		Plan-Nr.: 1
Landkreis: Dillingen Gemeinde: Tapfheim Kennzeichen: G1h7731390001		Maßstab: 1: 10.000
Rückhalteraum Tapfheim Raumordnungsvariante A		Datum, Name: entw. August 2018, Probst, Hubert
		entw. November 2021, Mewes, Seybold gepr. November 2021, Probst gepr. November 2021, Löffler
Entwurfsverfasser: ARGE Hochwasserschutz Schwäbische Donau Eisler Konzepte GmbH Björnson Beratende Ingenieure GmbH WALD + CORBE Consulting GmbH	Vorhabensträger: 15.11.2021 Datum Dr.-Ing. Michael Probst	15.11.2021 Datum Dr.-Ing. Andreas Reinböck, Lic. Stadtdirektor

Björnson Beratende Ingenieure GmbH
 12.02.2022 GIS_Koordinatensystemplanung03_GISmaßPlan_KonzeptionHWSAP_TL_R01vz_A.mxd