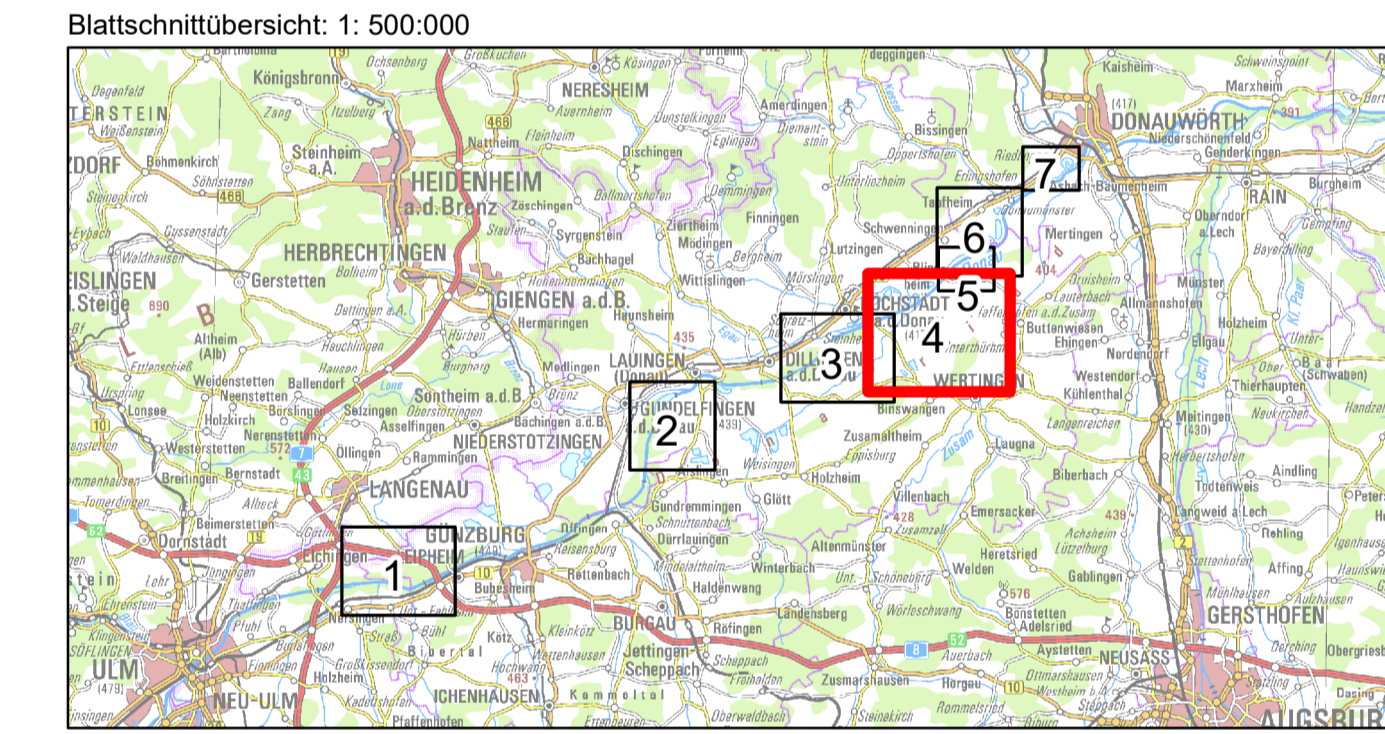


- Bestand**
- Stauhaltungsstamm
 - Deich
- Planung**
- Durchlass, Verrohrung
 - Deichscharte
 - Anpassung Strommast
 - Deich Höhe < 3 m
 - Deich Höhe > 3 m
 - Vorschüttung Stauhaltungsstamm
 - Flächenausdehnung Bauwerk
 - Umgriff ROVar A



Wasserwirtschaftsamt
Donauwörth

Gew I
Donau
Iller- bis Lechmündung



Nachdruck oder Vervielfältigung, auch auszugsweise, nur mit Genehmigung des Herausgebers. Geobasisdaten © Bayerische Vermessungsverwaltung 2010. Koordinatenreferenzsystem: DTMN 5-Degree Gauss Zone 4 (EPSG:31466). Höhenbezugsystem: DHHN2016.

Vorbau:	Hochwasserschutz Aktionsprogramm Rückhalte-Projekt Schwäbische Donau	Anlage:	2.4.1
Vorbausträger:	Freistaat Bayern Wasserwirtschaftsamt Donauwörth Fogelstraße 23, 89609 Donauwörth, Tel. 0936/7099-0, Fax 0936/7099-136	Plan-Nr.:	1
Landkreis:	Dillingen an der Donau	Maßstab:	1: 10.000
Gemeinde:	Blindheim, Buttenswiesen, Wertingen, Schwenningen	Datum, Name:	entw. August 2018 KRO, AM, KU
Kennzeichen:	G1H7731390001	gepr.:	gepr. November 2021 KRO
Rückhalteraum Neugeschüttwörth Raumordnungsvariante A		gepr.:	gepr. November 2021 KRO
		gepr.:	gepr. November 2021 Löffler
Entwurfsverfasser: ARGE Hochwasserschutz Schwäbische Donau Bader Konzept GmbH Börsen-Service Ingenieure GmbH WALD + CORBE Consulting GmbH	Vorhabensträger: Freistaat Bayern Wasserwirtschaftsamt Donauwörth Fogelstraße 23, 89609 Donauwörth, Tel. 0936/7099-0, Fax 0936/7099-136	Datum: 15.11.2021	gepr. Datum: 15.11.2021

WALD + CORBE
 0107 2019
 W:\WWA\Donauwörth_BfW_Donau\01_01\Info\Info\01_01_Nachdrucke\ROVar_A_Konzept_Karte.mxd