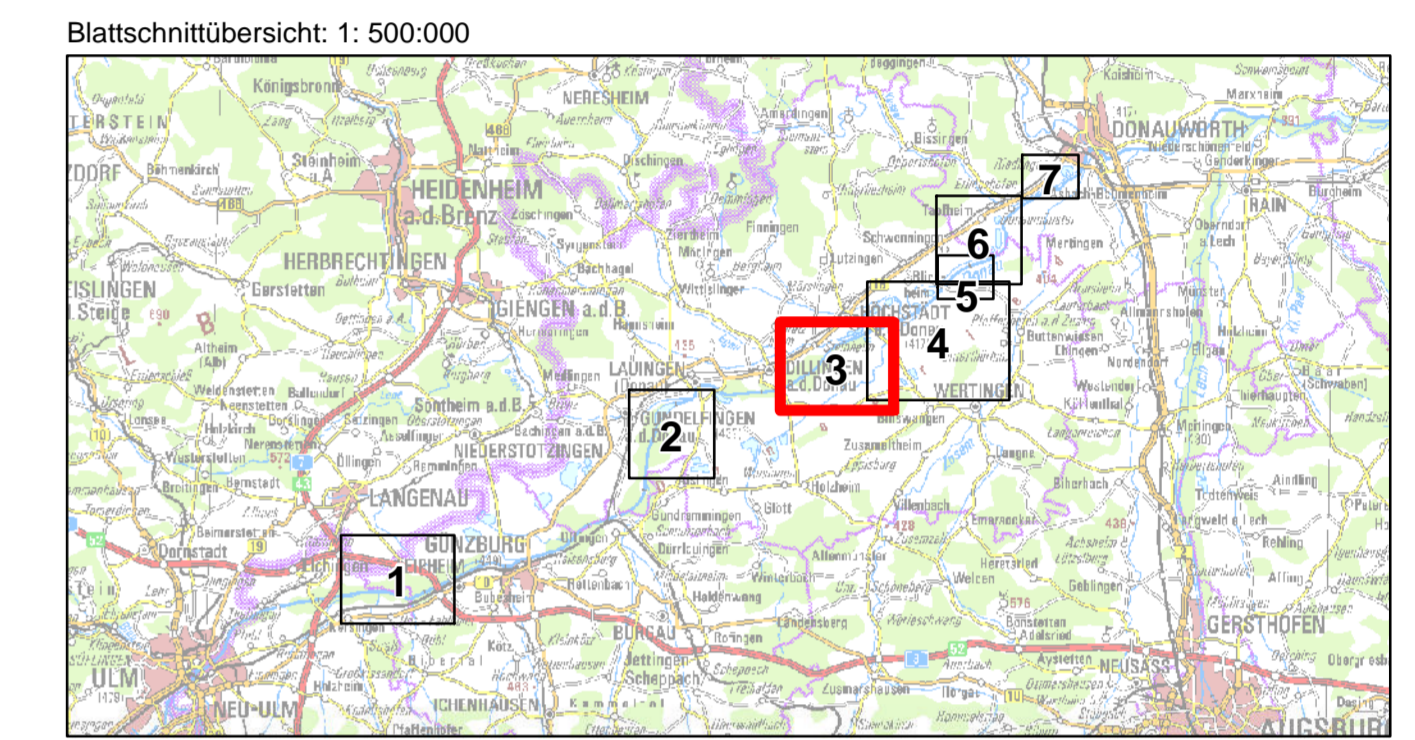


Bestand

- Stauhaltungsdamm
- Deich
- Flutmulde Fristingen

Planung

- Auslassbauwerk
- Einlassbauwerk
- Durchlass, Verrohrung
- Sielbauwerk
- Deichscharte
- Geländemodellierung Höhe < 1m
- Deich Höhe < 3m
- Flutungsgerinne
- Maximale Ausdehnung ökologische Flutung
- Vermeidung von Schäden durch ökologische Flutungen in landwirtschaftlichen Kulturen



Nachdruck oder Vervielfältigung, auch auszugsweise, nur mit Genehmigung des Herausgebers.
Geobasisdaten © Bayerische Vermessungsverwaltung 2010
Koordinatenreferenzsystem: DHDN 3-Degree Gauss Zone 4 (EPSG:31468)
Höhenbezugsystem: DHHN2016

Vorhaben: Hochwasserschutz Aktionsprogramm Schwäbische Donau Rückhalte-Projekt		Anlage: 2.3.1
Vorhabensträger: Freistaat Bayern vertreten durch das Wasserwirtschaftsamt Donauwörth Förgstraße 23, 86609 Donauwörth, Tel. 0906/7009-0, Fax 0906/7009-136		Plan-Nr.: 1
Landkreis: Dillingen a.d. Donau		
Gemeinde: Dillingen a.d. Donau, Höchstädt a.d. Donau		
Kennzeichen: G11773130001		
Rückhalteraum Bischofswörth/ Christianswörth Raumordnungsvariante A		Maßstab: 1: 10.000
Entwurfsverfasser: ARGE Hochwasserschutz Schwäbische Donau Basler Konzept GmbH Börsen Beratende Ingenieure GmbH WALD + CORBE Consulting GmbH		Datum, Name: August 2018, Probst, Hubert
Vorhabensträger: 15.11.2021, Dr.-Ing. Michael Probst		gez., November 2021, Mewes, Seybold
		gepr., November 2021, Probst
		gepr., November 2021, Löffler