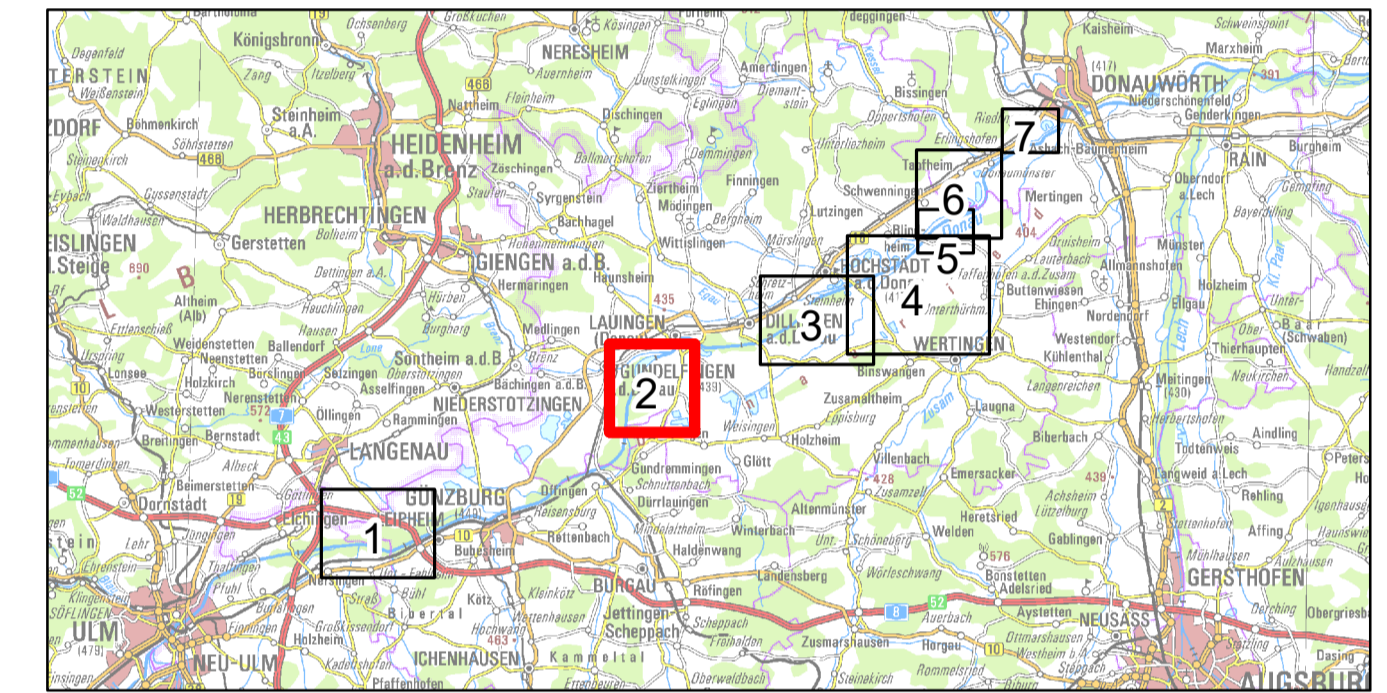


Bestand

- Stauhaltungsdammm
- Deich
- Planung**
- Auslassbauwerk
- Durchlass, Verrohrung
- Einlassbauwerk
- Pumpwerk, Schöpfwerk
- Sielbauwerk
- Deichscharte
- Grundwasserschutzmaßnahmen
- Anpassung Strommast
- Geländemodellierung Höhe < 1 m
- Deich Höhe < 3 m
- Deich Höhe > 3 m
- Vorschüttung Stauhaltungsdammm
- Deichsanierung
- Flutungserinne
- Flächenausdehnung Bauwerk
- Umgriff ROVar B

Blattschnittübersicht: 1: 500.000



Nachdruck oder Vervielfältigung, auch auszugsweise, nur mit Genehmigung des Herausgebers.
Geobasisdaten © Bayerische Vermessungsverwaltung 2010
Koordinatenreferenzsystem: DHDN 3-Degree Gauss Zone 4 (EPSG:31468)
Höhenbezugssystem: DHHN2016

Vorhaben: Hochwasserschutz Aktionsprogramm Schwäbische Donau Rückhalte-Projekt		Anlage: 2.2.2
Vorhabensträger: Freistaat Bayern vertreten durch das Wasserwirtschaftsamt Donauwörth Fergstraße 23, 86609 Donauwörth, Tel. 0906/7009-0, Fax 0906/7009-136		Plan-Nr.: 1
Landkreis: Dillingen an der Donau		Maßstab: 1: 10.000
Gemeinde: Lauingen (Donau), Gundelfingen a. d. Donau		Datum, Name: August 2018 KRO, AM, Kü
Kennzeichen: G117731390001		entw. November 2021 KRO
Rückhalteraum Helmeringen Raumordnungsvariante B		
Entwurfsverfasser: ARGE Hochwasserschutz Schwäbische Donau Blauer Konzept GmbH Björnßen Beratende Ingenieure GmbH WALD + CORBE Consulting GmbH 13.11.2021	Vorhabensträger: 13.11.2021	gepr. November 2021 KRO
Datum: 13.11.2021		gepr. November 2021 Löffler