

Bestand

Stauhaltungsstamm

Deich

Planung

Auslassbauwerk

Einlassbauwerk

Pumpwerk, Schöpfwerk

Sielbauwerk

Deichtor

Deichscharte

Grundwasserschutzmaßnahmen

Anpassung Strommast

Geländemodellierung Höhe < 1 m

Deich Höhe < 3 m

Deich Höhe > 3 m

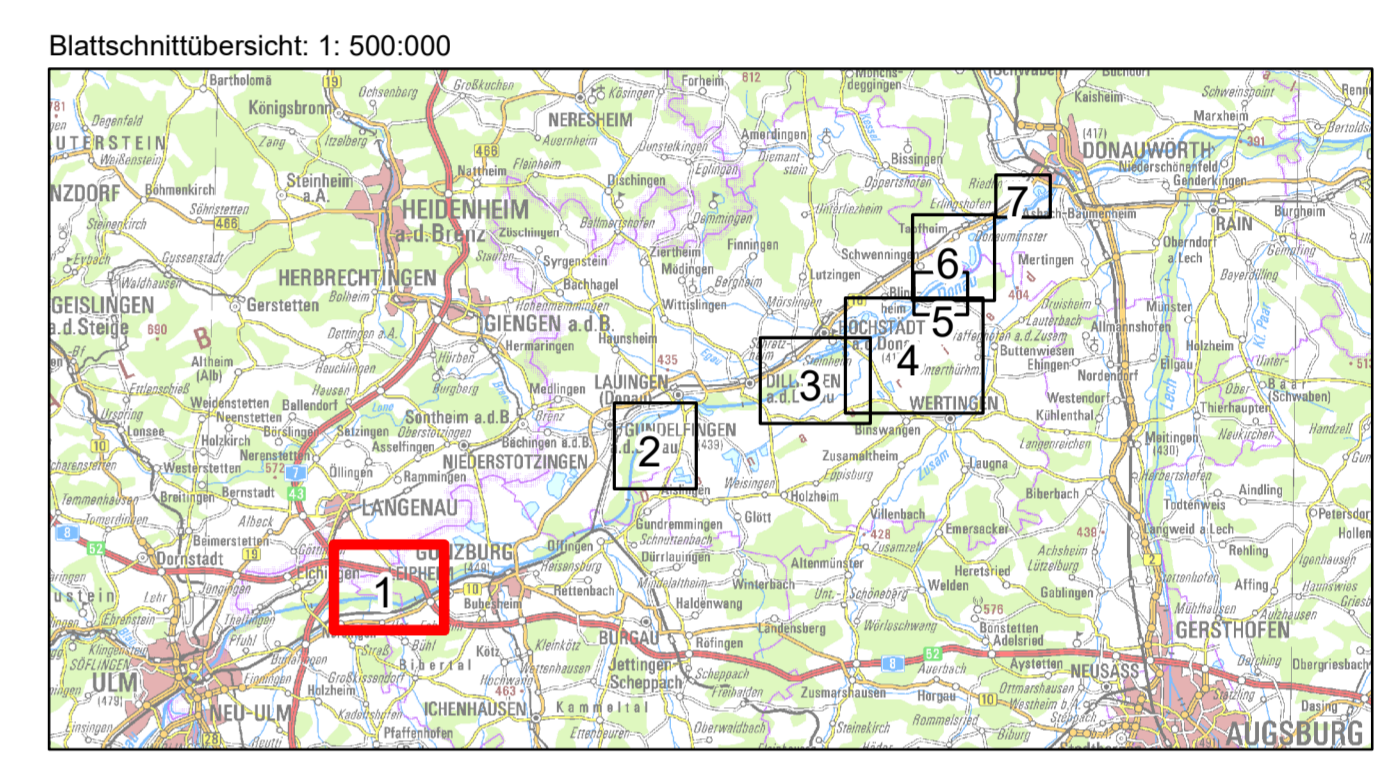
Vorschüttung Stauhaltungsstamm

Flutungsgerinne

Drainage Grundwasser

Flächenausdehnung Bauwerk

Umgriff ROVar A



Wasserwirtschaftsamt
Donauwörth

Gew I
Donau
Iller- bis Lechmündung



Nachdruck oder Vervielfältigung, auch auszugsweise, nur mit Genehmigung des Herausgebers. Geodaten © Bayerische Vermessungsverwaltung 2010 Koordinatenreferenzsystem: DHDN 3-Degree Gauss Zone 4 (EPSG:31468) Höhenbezugssystem: DHHN2016

Vorhaben: Hochwasserschutz Aktionsprogramm Schwäbische Donau Rückhalte-Projekt		Anlage: 2.1.1
Vorhabensträger: Freistaat Bayern vertreten durch das Wasserwirtschaftsamt Donauwörth Förgstraße 23, 86609 Donauwörth, Tel. 0906/7009-0, Fax 0906/7009-136		Plan-Nr.: 1
Landkreis: Günzburg, Neu-Ulm		Maßstab: 1: 10.000
Gemeinde: Leipheim, Nersingen, Elchingen		Datum, Name: August 2018 KRO, AM, Kü
Kennzeichen: G11773190001		entw. November 2021 KRO
Rückhalteraum Leipheim Raumordnungsvariante A		gez. November 2021 KRO
Entwurfsverfasser: ARGE Hochwasserschutz Schwäbische Donau Baseler Konzept GmbH Blömmel Beratende Ingenieure GmbH WALD + CORBE Consulting GmbH 13.11.2021	Vorhabensträger: Dr.-Ing. Michael Probst 13.11.2021	gez. November 2021 Probst
Datum	Dr.-Ing. Michael Probst	gez. November 2021 Löffler
Datum	Dr.-Ing. Andreas Rembeck, Ltd. Bauleiter	

WALD + CORBE
© 2019
WVWWS_Donauwörth_RNA_Donauwörth_1.1_Laifheim_ROVar_A_Konzept_Karte.mxd
G:\Bau\Karte\2019_1.1_Laifheim_ROVar_A_Konzept_Karte.mxd