

LEGENDE

Biotopfunktionen
 Biotope (Biotop- und Nutzungstypen lt. Biotopwertliste zur Anwendung der BayKompV, §30/Art.23-Biotope in rot)

- L431-WQ Sumpfwälder, junge Ausprägung
- L432-WQ Sumpfwälder, mittlere Ausprägung
- L433-WQ Sumpfwälder, alte Ausprägung
- L62 Sonstige standortgerechte Laubmischwälder, mittlere Ausprägung
- N721 Strukturreiche Nadelholzforste, junge Ausprägung
- B311 Einzelbaum mit überwiegend einheimischen, standortgerechten Arten, junge Ausprägung
- B312 Einzelbaum mit überwiegend einheimischen, standortgerechten Arten, mittlere Ausprägung
- B211-WO00BK Feldgehölz mit einheimischen standortgerechten Arten, junge Ausprägung
- B 212-WO00BK Feldgehölz mit einheimischen standortgerechten Arten, mittlere Ausprägung / Gewässerbegleitgehölz linear
- B116 Gebüsche/Hecken stickstoffreicher, ruderaler Standorte
- F11 Fließgewässer, verrohrt
- F12 Stark veränderte Fließgewässer
- F13 Deutlich verändertes Fließgewässer
- F13-FW00BK Deutlich verändertes Fließgewässer-Natürliche und naturnahe Fließgewässer
- F14-FW00BK Mäßig veränderte Fließgewässer-Natürliche und naturnahe Fließgewässer
- K121 Mäßig artenreiche Säume und Staudenfluren, trockenwarmer Standorte
- K122 Mäßig artenreiche Säume und Staudenfluren, frischer - mäßig trockener Standorte
- O641 Ebenerrige Abbauflächen, naturfern
- O652 Abgrabungsfläche/ Deponie, sich selbst überlassen oder begrünt
- G11 Intensivgrünland
- G211 mäßig extensiv genutztes, artenarmes Grünland
- G221 Mäßig artenreiche seggen- oder binsenreiche Feuchtwiese
- A11 Acker
- P42 land- und forstwirtschaftliche Lagerfläche
- P21 Privatgarten strukturmarm
- P22 Privatgarten strukturreich
- P44 Kleingebäude
- V 51 Grünflächen und Gehölzbestände junger bis mittlerer Ausprägung entlang von Verkehrsflächen
- V 22 Gleisanlage und Zwischengleisflächen (geschottert)
- V 12 Verkehrsfläche, geschottert
- V 11 Verkehrsfläche, versiegelt
- V 32 Radweg geschottert
- V 31 Radweg versiegelt
- V 332 Wirtschaftsweg, bewachsen
- X2 Gewerbegebiet
- X4 Gebäude

Habitatfunktionen

- Z Zauneidechse
- F Fledermäuse
- VA Vögel allgemein häufige Arten
- FI Fische
- V Greifvögel, Eulen, Spechte
- A Amphibien
- I Insekten
- Biotopbaum (s. Artenschutzbericht, 04/23), vor Ort mit grüner Farbe markiert

Faunistische Funktionsbeziehungen

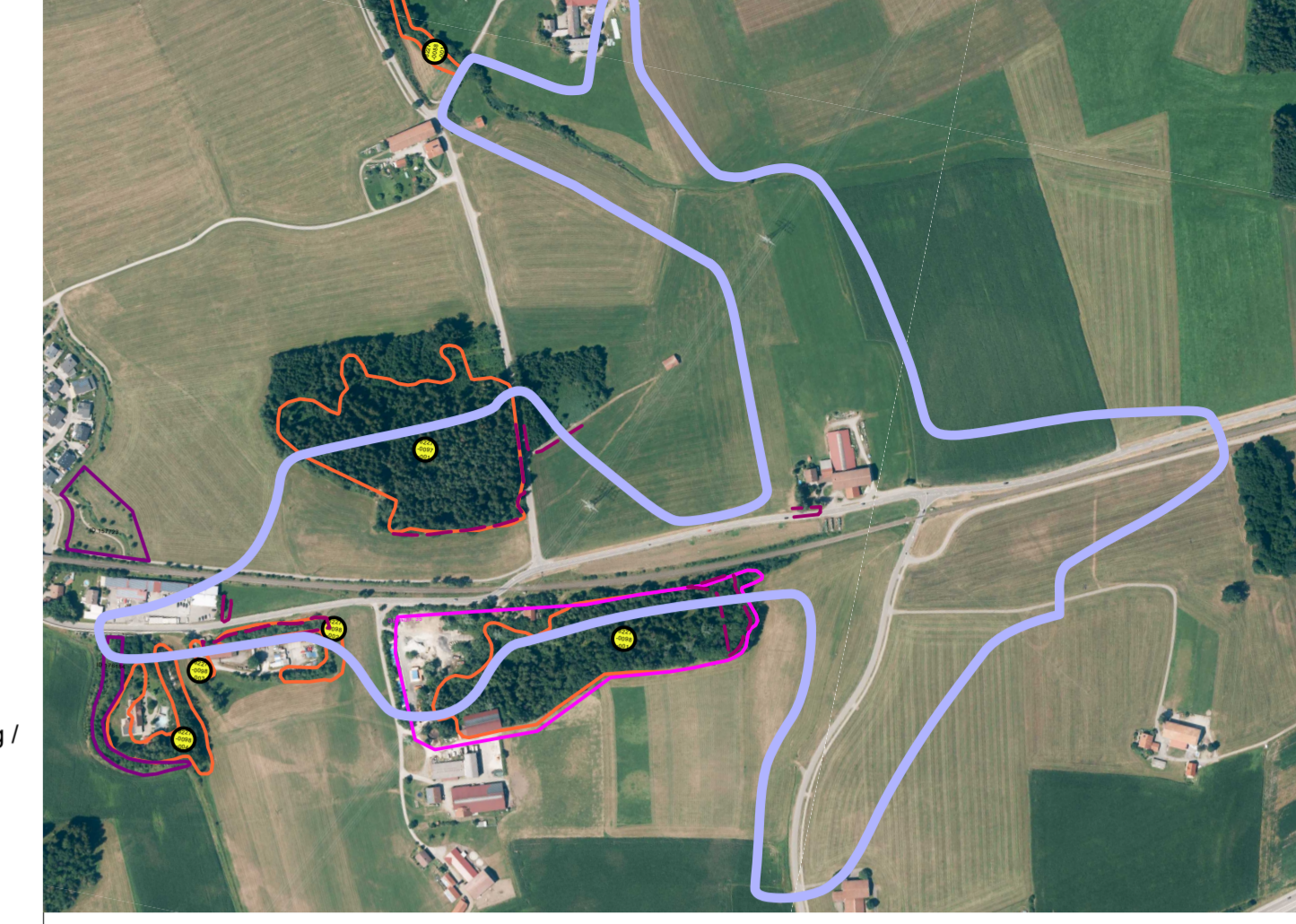
- ↔ Wechselbeziehungen zwischen Teilebensräumen einer Tierart

Landschaftsbildfunktionen

- Landschaftsbildprägendes Strukturelement

Konflikte

- B Flächenbezogen bewertbare Merkmale und Ausprägungen des Schutzguts Arten und Lebensräume (§ 5 Abs. 3 Satz 1 Nr. 1 BayKompV)
- L Landschaftsbildfunktionen / landschaftsgebundene Erholungsfunktionen
- H Habitate
- BO Bodenfunktion
- W Wasserfunktionen
- K Klimafunktionen



Luftbild mit Schutzgebieten und Wirkraum, Maßstab 1:7.500

Technische Planung

- techn. Planung
- Sparten Bestand
- Offenes Fließgewässer/Graben
- Regenwasserkanal

Schutzgebiete und -objekte

Artenschutzkartierung (ASK) Objekte Nr.

- 35 Kiesgrube Oberbühlers (stillgelegt)

Antliche Biotopkartierung

- Feuchtwald auf entwässertem Moorstandort östlich Schwarzenbühlers
- Kiesgruben nördlich Heising, Teilfläche 1
- Kiesgruben nördlich Heising, Teilfläche 2
- Kiesgruben nördlich Heising, Teilfläche 3
- Kiesgruben nördlich Heising, Teilfläche 4

Planungsgrenzen

- Wirkraum
- Planfeststellungsgrenze
- Flurkarte
- Gemeindegrenze

Geobasisdaten

- Bayrische Vermessungsverwaltung
- Übersicht über die Flächennutzungspläne des Eigentumsnachweises (nicht geeignet)
- Bezugssystem Lage : Gauß-Krüger Zone
- Bezugssystem Höhe :

geiger & waltner landschaftsarchitekten Hightechbüro für Umwelt- und Raumplanung		WipflerPLAN Architekten Bauingenieure Vermessungsingenieure Erschließungsträger	
Burgthalde 26 87435 Kempten (Allgäu)	Tel. 0831 697 186-10 Fax. 0831 697 186-19	bearbeitet: 15.11.2023 A. Naumann	gezeichnet: 15.11.2023 C. King
Projekt Nr.: 5131.002		geprüft: 15.11.2023 T. Geiger	Grundlagen: Landes- & Bundesvermessungsstellen Hochmaßstab: 1:2000 Datum: 15.11.2023 Laden: 15.11.2023
Nr.	Art der Änderung	Datum	Zeichen

PLANGENEHMIGUNG

Straßenbauverwaltung
Landkreis Oberallgäu
 Straße / Abschn.-Nr. / Station: OA19 / 130 / 2,443 – OA19 / 130 / 1,339
 PROJUIS-Nr.:
 Maßstab: 1:2.000

Unterlage / Blatt-Nr.: 9.2
 Bestands- und Konfliktplan

**Kreisstraße OA19 - Beseitigung BÜ bei Bahn-km 9,719
 von Bau-km 0+060 (130 / 2,443) bis Bau-km 1+250 (130 / 1,339)
 GVS nach Haldenwang - Beseitigung BÜ bei Bahn-km 10,178
 von Bau-km 0+000 bis Bau-km 0+480**

aufgestellt: Landkreis Oberallgäu
 Oberallgäuer Platz 2
 87527 Sonthofen

Sonthofen, Joachim Heßmann

