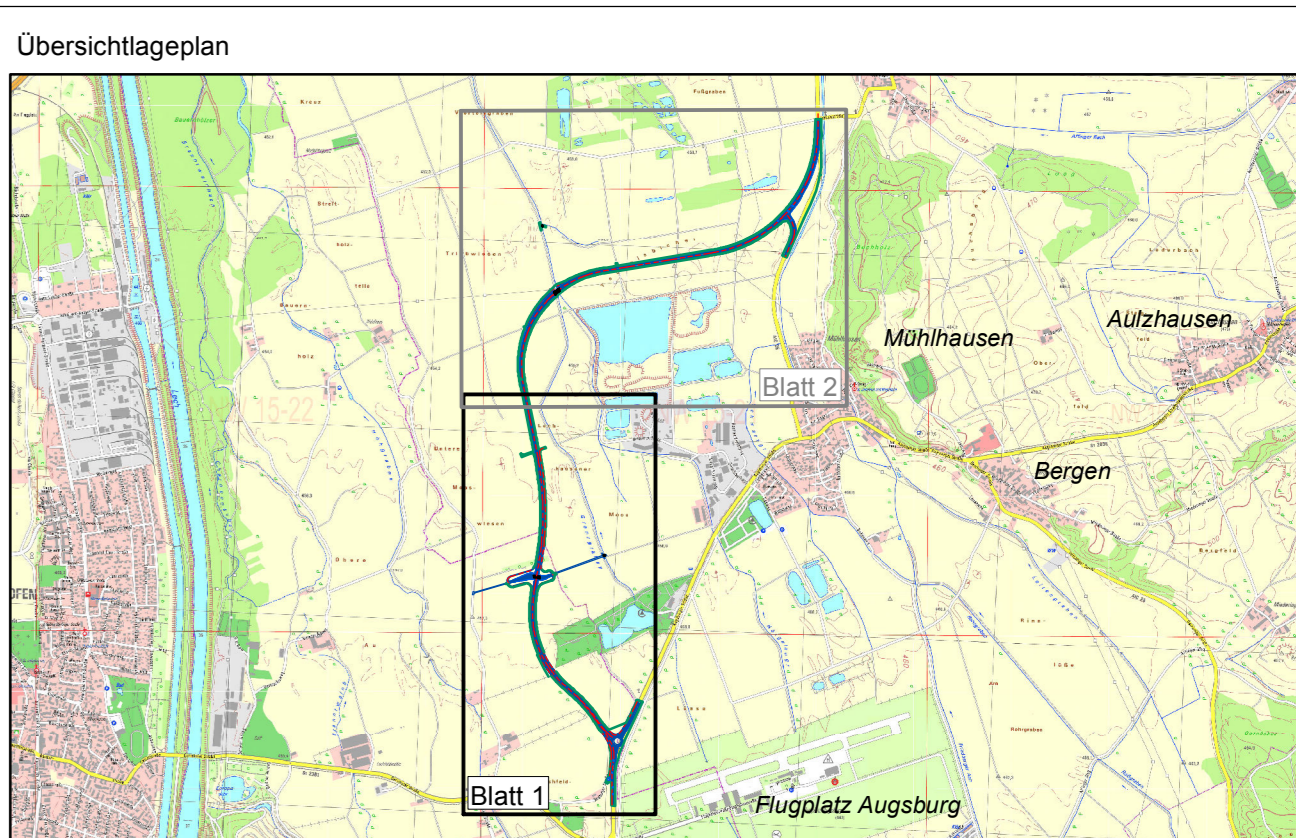


Bauwerk 2
 Überführung Wirtschaftsweg
 s = 100,0 gon LW = 23,00 m
 KH = 1,00 m LH > 4,70 m
 DIN FB 101 Br.zw.Gel. = 5,60 m

B1 Landwirtschaftlich geprägte Flur bei Mülhausen mit Lage im Lechtal						
B	H	Bo	W	K	L	
B:						
H:						
Bo:						
W:						
K:						
L:						
• Verstärkung der technischen Überprägung des Landschaftsausschnittes und optische Zerschneidung eines bisher unzerschnittenen Raumes mit Lage im landschaftlichen Vorhabensgebiet „Lechtal“, Lechtiederung und Lechtale“ durch den Fahrbahnkörper mit benötigten Auf-, Ab- und Überfahrten. • Verkehrsbedingte Auswirkungen (Lärm, optische Umruhe) in einem bisher unbelastetem Raum mit Beeinträchtigung erholungswirksamer Strukturen/Funktionen im Landschaftsausschnitt. (KG): (Potenzielle) Beeinträchtigung der Bodenkämmer, Straßentrasse und Kreisgraben vor- und frohgeschichtlicher Zerstörung (D-7-7531-0254 und D-7-7531-0253) durch dauerhafte und/oder vorübergehende Inanspruchnahme.						
B2 FFH-Gebiet 7531-371_Höh-, Hörgelau- und Schwarzgraben, Lechbrenne nördlich Augsburg im Bereich des Untersuchungsgebietes						
B	H	Bo	W	K	L	
B:						
H:						
Bo:						
W:						
K:						
L:						
• Verstärkung der technischen Überprägung des Landschaftsausschnittes durch das die Brückenbauwerke und Verlust von optisch wirksamen, landschaftsüberwiegenden Gehölzstrukturen in einer überwiegend als ausgeräumt zu bezeichnenden Landschaft. • Verkehrsbedingte Auswirkungen (Lärm, optische Umruhe) in einem bisher unbelastetem Raum mit Beeinträchtigung erholungswirksamer Strukturen/Funktionen im Landschaftsausschnitt.						



1. TEKTUR VOM 30. 08.2019

Entwerfsbearbeitung		EGER PARTNER LANDSCHAFTSARCHITECTEN BOLA Austrafße 35 • 86153 Augsburg • Tel. (08 21) 25 92 94 -0 E-Mail: eger@egerpartner.de • www.egerpartner.de	
Gemeinde Affing	Stadt Augsburg Baureferat	Stadt Augsburg Baureferat	Untertage 12,2T Blatt Nr. 1/4 Datum Zeichen
Planfeststellung	bearbeitet 30.08.2019 Bilt-Dinger gezeichnet 30.08.2019 Reiserer geprüft 30.08.2019 Bilt-Dinger	Bestands- und Konfliktplan Blatt 1 Km 0+000 bis km 2+000 Maßstab 1:2000	
Staatsstraße 2381 Westumfahrung Mülhausen Bau-km 0+000 – 4+387 St 2035_780_0,188 bis St 2381_140_1,731		Aufgestellt: Dr. Hörnberg, Leiter Tiefbauamt Stadt Augsburg	