

**1 Konfliktbereich 1:**  
**landwirtschaftlich geprägte Flur westlich Mühlhausen**  
 Bau-km 0+000 Beginn der Ausbaustrecke – 2+800

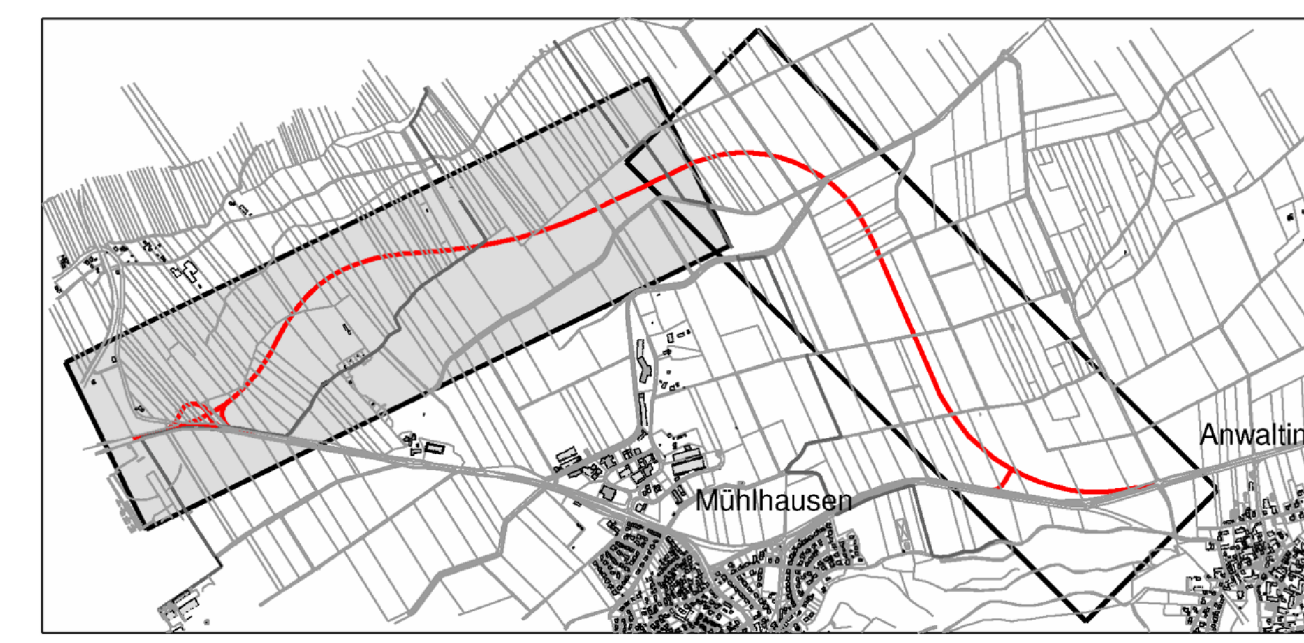
**Beinträchtigung des Naturhaushaltes durch:**

- Rodung von Laubholzgebüsch, mittl. Alters, einer Eschen-Baumreihe, die sich in der Einfugschneise des Flughafens befindet und eines Laubholzbestandes.
- Inanspruchnahme von Biotopen mit kurzer Entwicklungsdauer. Dabei handelt es sich um Laubholzgebüsch und Grünlandsstrukturen, die als Ökokonto gemeldet sind.
- Versiegelung von Boden und sonstige Funktionsverluste durch die dauerhafte und vorübergehende Inanspruchnahme von Boden durch die Umfahrung, die Errichtung der Anschlussstelle an die Augsburgstr., den Bau von Wirtschaftswegen zu beiden Seiten sowie über der Umfahrung und dem Anschluss an das vorhandene Flurwegenetz.
- Verstärkung der Zerschneidungswirkungen durch den Fahrbahnkörper und benötigter Auf-, Ab- und Überfahrten. Eine besondere Betroffenheit besteht für das landschaftliche Vorbehaltsgebiet „Lechwald, Lechniederung und Lechleite“.

**Mittlere Beinträchtigung von benachbarten Biotopstrukturen durch verkehrsbedingte Immissionen;** dabei handelt es sich vor allem um fahrbahnahe Hecken- und Einzelholzstrukturen sowie den zum FFH-Gebiet 7531-371 „Höh-, Hörgelau- und Schwarzgraben, Lechbrenne nördlich Augsburg“ gehörenden Schwarzgraben.

**Beinträchtigung des Landschaftsbildes und der Erholungseignung:**

- Verlust von optisch wirksamen, landschaftsbildreicheren Holzstrukturen in einer überwiegend als ausgeräumt zu bezeichnenden Landschaft.
- Verstärkung der technischen Überprägung des Landschaftsbildes durch den Straßenkörper, der Neuerrichtung der Anschlussstelle mit Errichtung eines Brückenbauwerkes und der Erstellung zusätzlicher landwirtschaftlicher Fahrwege mit einem Brückenbauwerk als Querungshilfe.



Entwurfsbearbeitung  
*J. Bitt-Dinger*  
 Bitt-Dinger

**Eger & Partner**  
 Landschaftsarchitekten BDVA  
 Neudorferstraße 10 86159 Augsburg  
 Telefon (08 21) 25 92 94 - 0  
 Telefax (08 21) 25 92 94 - 12  
 E-mail eger@egerpartner.de www.egerpartner.de

Gemeinde Afling	Stadt Augsburg Baureferat	Stadt Augsburg	Unterlage Blatt Nr.	12.2.1 1/3
Planfeststellung	bearbeitet gezeichnet geprüft	05.12.11 05.12.11 05.12.11	Bitt-Dinger Kröner Bitt-Dinger	Zeichen

**Staatsstraße 2381**  
**Westumfahrung Mühlhausen**  
 Bau-km 0+000 – 4+722  
 St 2035\_700\_0\_100 bis St 2381\_140\_1,731

Landspflegereischer Begleitplan -  
**Bestands- und Konfliktplan**  
 Maßstab 1:2000

Aufgestellt: 01.06.2012

*J. Bitt-Dinger*  
 Fuchs, J. Bürgermeister  
 Gemeinde Afling

*C. Köner*  
 Weber, Leiter Tiefbauamt  
 Stadt Augsburg

Projekt: 0743

Datell: 034-EBR\Bauvering12\_1\_BestandsKonfliktplan\_B1.mxd