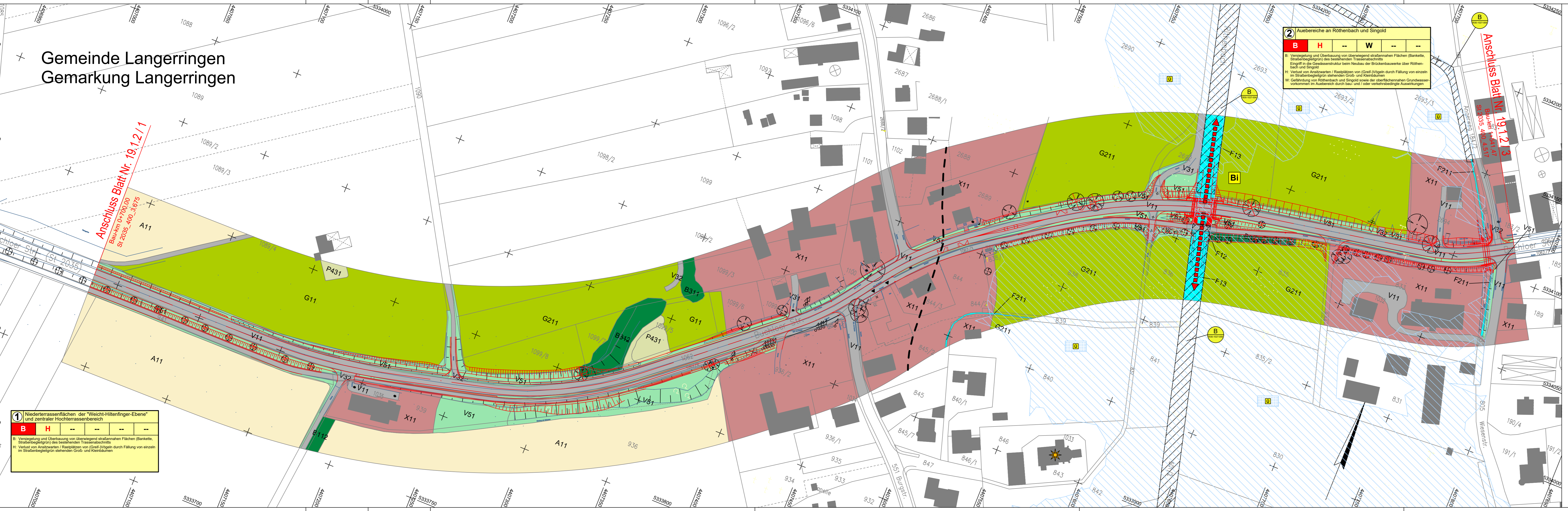


Gemeinde Langerringen Gemarkung Langerringen

Anschluss Blatt Nr. 19.1.2/1
Bauchm 0+700.00
St 2035_400_3.675



1 Niederterrassenflächen der "Weicht-Hiltentinger-Ebene" und zentraler Hochterrassenbereich

B	H	--	--	--
---	---	----	----	----

B: Versiegelung und Überbauung von überwiegend straßen nahen Flächen (Bankette, Straßenbegleitgrün) des bestehenden Trassenabschnitts
 H: Verlust von Anbauwäldern / Rasenflächen von (Groß-)Wäldern durch Fällung von einzeln im Straßenbegleitgrün stehenden Groß- und Kleinbäumen

2 Auebereiche an Röhrenbach und Singold

B	H	--	W	--	--
---	---	----	---	----	----

B: Versiegelung und Überbauung von überwiegend straßen nahen Flächen (Bankette, Straßenbegleitgrün) des bestehenden Trassenabschnitts
 H: Verlust von Anbauwäldern / Rasenflächen von (Groß-)Wäldern durch Fällung von einzeln im Straßenbegleitgrün stehenden Groß- und Kleinbäumen
 W: Gefährdung von Röhrenbach und Singold sowie der oberflächennahen Grundwasser-vorkommen im Auebereich durch bau- und / oder verkehrbedingte Auswirkungen

LEGENDE

Bestand

Biotopefunktionen

- Fließgewässer**
 - F12 Natürlich entstandenes, stark verändertes Fließgewässer
 - F13 Natürlich entstandenes, deutlich verändertes Fließgewässer
 - F211 Graben, naturfern
- A11** Intensiv bewirtschaftete Äcker ohne oder mit stark vermehrt Segelvegetation

Grünland

- G11 Intensivgrünland, genutzt
- G211 Mäßig extensiv genutztes, artenarmes Grünland

Gebüsche, Hecken, Gehölze

- B112 Mesophile Hecke (B112-WH00BK)
- B213 Feldgehölz mit überwiegend einheimischen, standortgerechten Arten; alte Ausprägung (B213-W000BK)
- B311 Baumgruppe bzw. -reihe, junge Ausprägung
- B312 Baumgruppe bzw. -reihe, mittlere Ausprägung
- B322 Baumgruppe mit überwiegend gebietsfremden Arten
- B52 Baumschule

Grünflächen

- P11 Grünanlage ohne Baumbestand
- V51 Grünfläche junger bis mittlerer Ausprägung entlang von Verkehrsflächen

Sonderstandorte

- O652 Deponie, sich selbst überlassen
- P412 Sonderfläche der Land- und Energiewirtschaft, teilversiegelt
- P431 Ruderalfläche im Siedlungsbereich, vegetationsarm, frei
- P432 Ruderalfläche im Siedlungsbereich mit artenarmer Staudenflur

Verkehrsfläche

- X11 Dorf-, Kleinsiedlungs- und Wohngebiet
- V11 Verkehrsfläche des Straßenverkehrs, versiegelt
- V31 Rad-/Fußwege und Wirtschaftswege, versiegelt
- V32 Rad-/Fußwege und Wirtschaftswege, befestigt
- V332 Rad-/Fußwege und Wirtschaftswege, unbefestigt und bewachsen

Schutzgebiete, gesetzlich geschützte Biotope

- Bi** Biotop laut amtlicher Biotopkartierung Bayern mit Nummer
- U** Festgesetztes Überschwemmungsgebiet

Habitatfunktionen und faunistische Funktionsbeziehungen

- Bi** Biber
- M** Migrationskorridor im regionalen Biotopverbund

Landschaftsbildfunktionen

- L** Landmarke

Konflikte

Konfliktkennzeichnung

Nr. des Bezugsraums
 Bezeichnung des Bezugsraums
 - Faktor im Bezugsraum beeinträchtigt; Kompensation durch "T" mit abgedeckt (§ 7 Abs. 3 BayKompV); Wenn Funktion nicht beeinträchtigt, dann "-"
 - Planungsrelevante Funktion; Regelfall nach § 7 Abs. 3 BayKompV trifft nicht zu

1	B	H	Bo	W	K	L
---	---	---	----	---	---	---

B: Verlust und mittelbare Beeinträchtigung von...
 H: Verlust von Lebensräumen von...
 Bo: ...
 W: ...
 K: ...
 L: ...

- B** Flächenbezogen bewertbare Merkmale und Ausprägungen des Schutzguts Arten und Lebensräume (§ 5 Abs. 3 Satz 1 Nr. 1 BayKompV)
- H** Nicht flächenbezogen bewertbare Merkmale und Ausprägungen des Schutzguts Arten und Lebensräume (§ 5 Abs. 3 Satz 1 Nr. 2 BayKompV)
- Bo** Bodenfunktionen
- W** Wasserfunktionen
- K** Klimafunktionen
- L** Landschaftsbildfunktionen / landschaftsgebundene Entwicklungsfunktionen

Zur Fällung anstehender Einzelbaum

--- Grenze Bezugsräume 1 und 2

Technische Planung

- Trasse des geplanten Vorhabens

Partner für Kommunal- und Umweltplanungen gBR

bearbeitet: Juli 2019 TH
 gezeichnet: Juli 2019 TH
 geprüft: August 2019 AW

Staatliches Bauamt Augsburg

Holbeinstraße 10
 86150 Augsburg
 Tel.: 0821/2581-0, Fax: 0821/2581-214, E-Mail: poststelle@stbaa.bayern.de

bearbeitet: 23.08.2019 Partner für Kommunal- und Umweltplanungen
 gezeichnet: 23.08.2019 Partner für Kommunal- und Umweltplanungen
 geprüft: Neumayer
 PSP Nr.:
 Projekt:

1	Benennung der Maßnahme geändert	30.04.2021	TH
Nr.	Art der Änderung	Datum	Zeichen

FESTSTELLUNGSENTWURF

Straßenbauverwaltung Freistaat Bayern

Staatliches Bauamt Augsburg

Straße / Abschn.-Nr. / Station: S12035 / 400 / 2,975 bis 4,758

PROJIS-Nr.:
 Unterlage / Blatt-Nr.: 19.1.2 / 2
 Bestand und Konflikte Bau-km 0+700 bis 1+541,47
 Maßstab: 1 : 1.000

St 2035 Erneuerung und Brückenneubau südlich Langerringen

Bau-km 0+000 bis Bau-km 1+783

aufgestellt:
 Staatliches Bauamt Augsburg

Augsburg, den 21.09.2021

M. Baur
 Kreitlemer Baudirektor