

LEGENDE: Bauwerksnummer

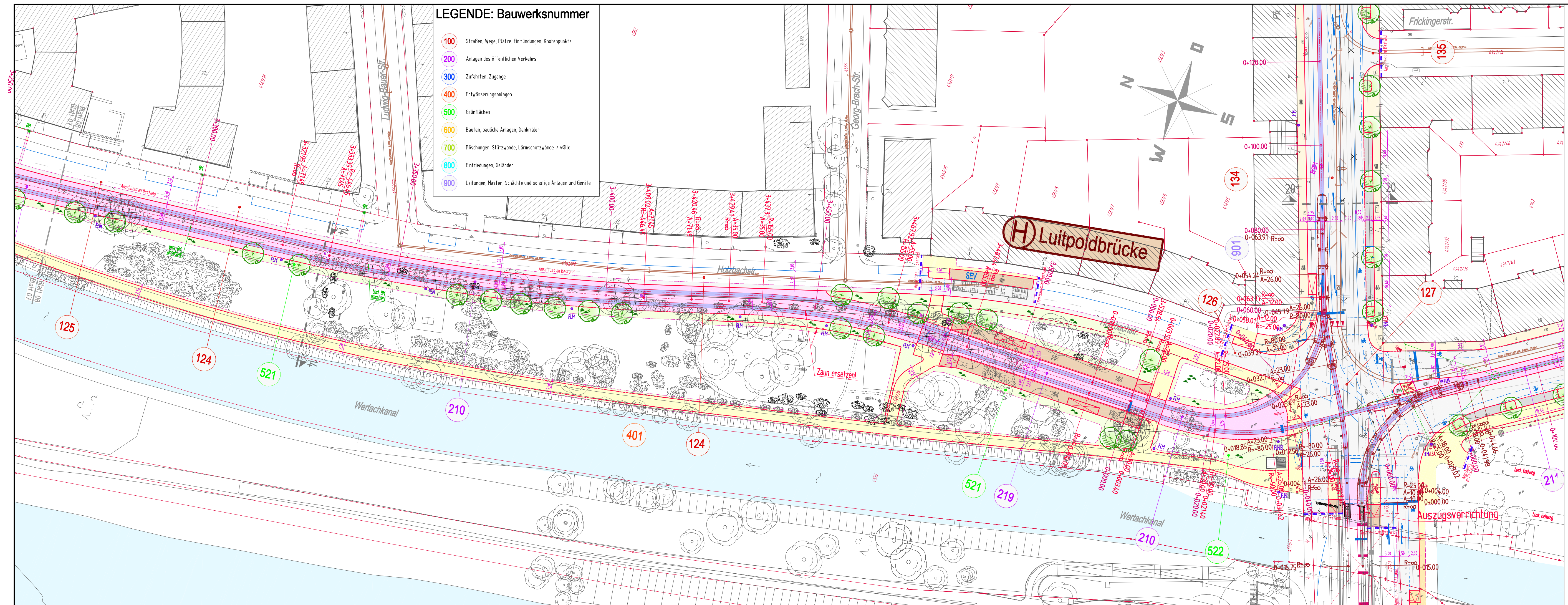
- 100 Straßen, Wege, Plätze, Einmündungen, Knotenpunkte
- 200 Anlagen des öffentlichen Verkehrs
- 300 Zufahrten, Zugänge
- 400 Entwässerungsanlagen
- 500 Grünflächen
- 600 Bauten, bauliche Anlagen, Denkmäler
- 700 Böschungen, Stützwände, Lärmschutzwände/-wälle
- 800 Einfriedungen, Geländer
- 900 Leitungen, Masten, Schächte und sonstige Anlagen und Geräte

LEGENDE: Bestand

- Regenwasserkanal
- Mischwasserkanal
- Schieber Wasser und Gas
- Unterflurhydrant
- Straßensinkkasten
- E-Schächte / E-Schrank
- Verkehrsschilder, Hinweistafel
- Straßenlampe, Abspannmast
- Laubbaum
- Hecke / Grünfläche
- Zaun / Mauer

LEGENDE: Planung

- Fahrbahn Asphalt
- Gehweg Asphalt
- Gehweg Platten
- Gehweg Brücke (Kappenbeton)
- Grünfläche
- Pflasterfläche (Kleinsteinpflaster)
- Gleise
- Gleiskörper - Asphaltfläche
- Überweg Gleise
- Gleiskörper - Schottergleis
- Haltestelle - Münchner Gehwegplatten
- Haltestelle SEV (Schienenersatzverkehr)
- Verkehrsberuhigter Bereich
- Parkfläche
- Parkfläche / Rasengitter
- Grünbrücke
- Wasser
- Fläche Sebastian - Buchegger - Platz
- Gleisübergangskonstruktion R60 / Vignolschiene mit Entwässerungsrinne
- Baum neu
- Fahrbahnrand / bzw. Absenkung
- Straßenmarkierung
- Fahrleitungsast
- Kombinast FLM + LSA + Bel
- Lichtsignalanlage
- Kombinast LSA + Bel + WW
- Beleuchtungsmast
- Wegweiser
- Bohrprofile
- Sickerschacht



Genehmigungsvermerk:

PLANFESTSTELLUNG
vom 18.12.2020



Planverfasser:	ARNOLD BERATUNGS INGENIEURE UND ARCHITECTEN		Anlage:	03.08
Augsburg, Ort, Datum, Unterschrift			Auftrag-Nr.:	1-15-400
	Datum:	08.11.2017	Name:	Scheirich
	gepr.:	08.11.2017	Scheirich	
	gepr.:	29.06.2018	Mosberger	

Bauherr: SWA Verkehrs GmbH Hoher Weg 1 86152 Augsburg	Projektleitung: SWA Projektgesellschaft mbH Hoher Weg 1 86152 Augsburg	Plan-Nr.: L5_4_VA_LP_03.08 - Genehmigungsplanung
Augsburg, Ort, Datum, Unterschrift	Augsburg, Ort, Datum, Unterschrift	Planzeichen: Blattgr.: 1042 x 297
Maßstab: M 1:500	Planbezeichnung: Lageplan Blatt 08 Holzbachstraße / Luitpoldbrücke	Gewerk: Verkehrsanlagen
Projekt: Talprojekt	Mobilitätsdrehscheibe Augsburg Linie 5 vom Hauptbahnhof zum Universitätsklinikum	

Höhen- und Koordinatensystem:
Gauss-Krüger, Höhen über NN